

ミライグランドのレシピ

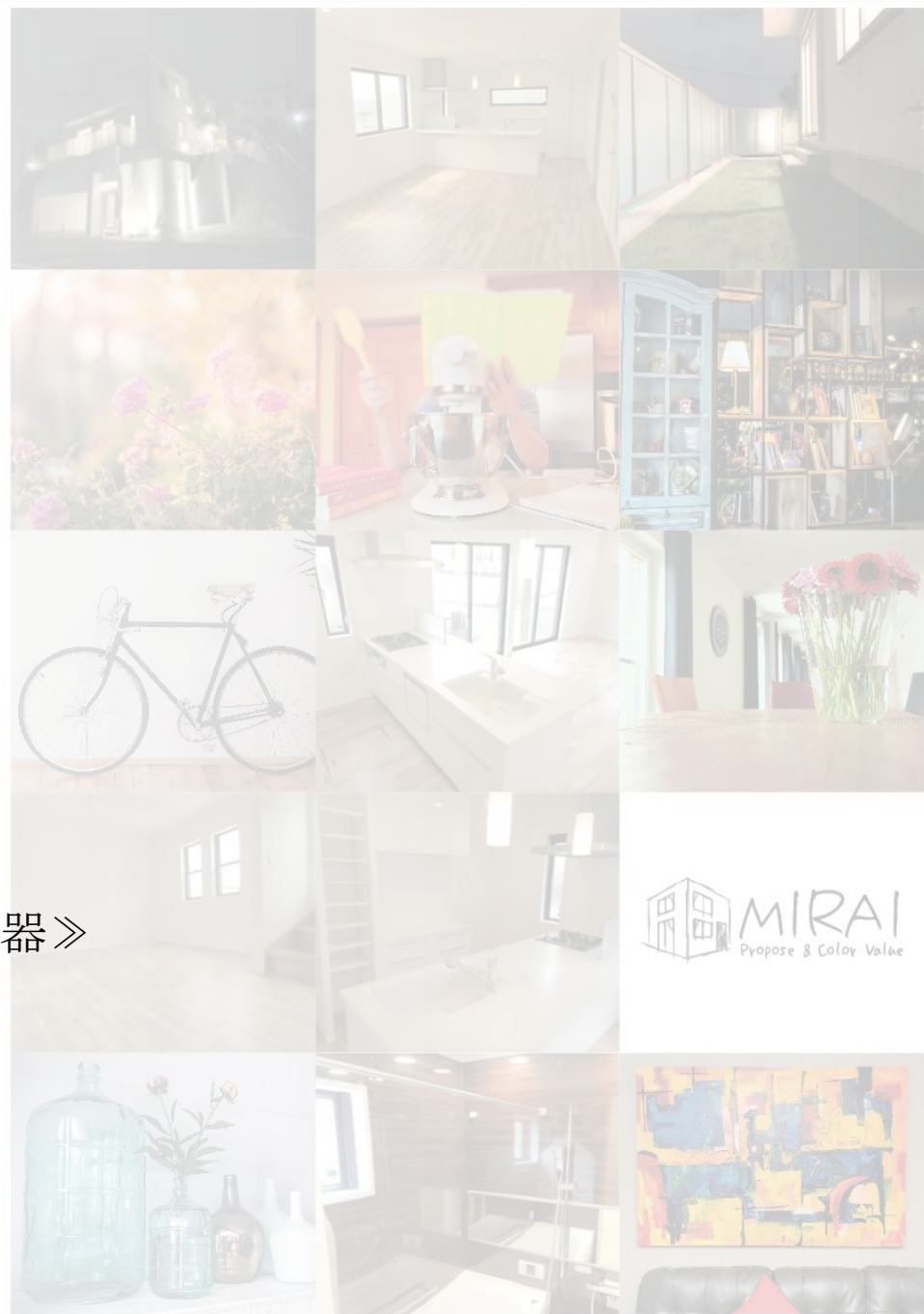
# MIRA REPE

住宅を購入されるお客様の  
「ビジョン・目的・課題」を追及したら、  
こんな形になりました。



MIRAI  
Propose & Color Value

- ・物件概要
- ・物件ポイント
- ・“MIRAI”の基本計画
- ・企画間取り図
- ・間取り計画のポイント
- ・完成イメージパース
- ・同仕様弊社施工例写真
- ・エクステリアデザイン《外観・外構》
- ・インテリアデザイン《照明・クロス・フロア》
- ・内装仕様《シューズボックス・建具》
- ・設備仕様《キッチン・バスルーム・洗面化粧台・トイレ》
- ・外装仕様《屋根・外壁・サッシ・玄関ドア》
- ・その他仕様《インターホン・電気自動車用コンセント・給湯器》
- ・建築仕様《基礎・構造・断熱仕様》
- ・サービス
- ・ブランドビジョン

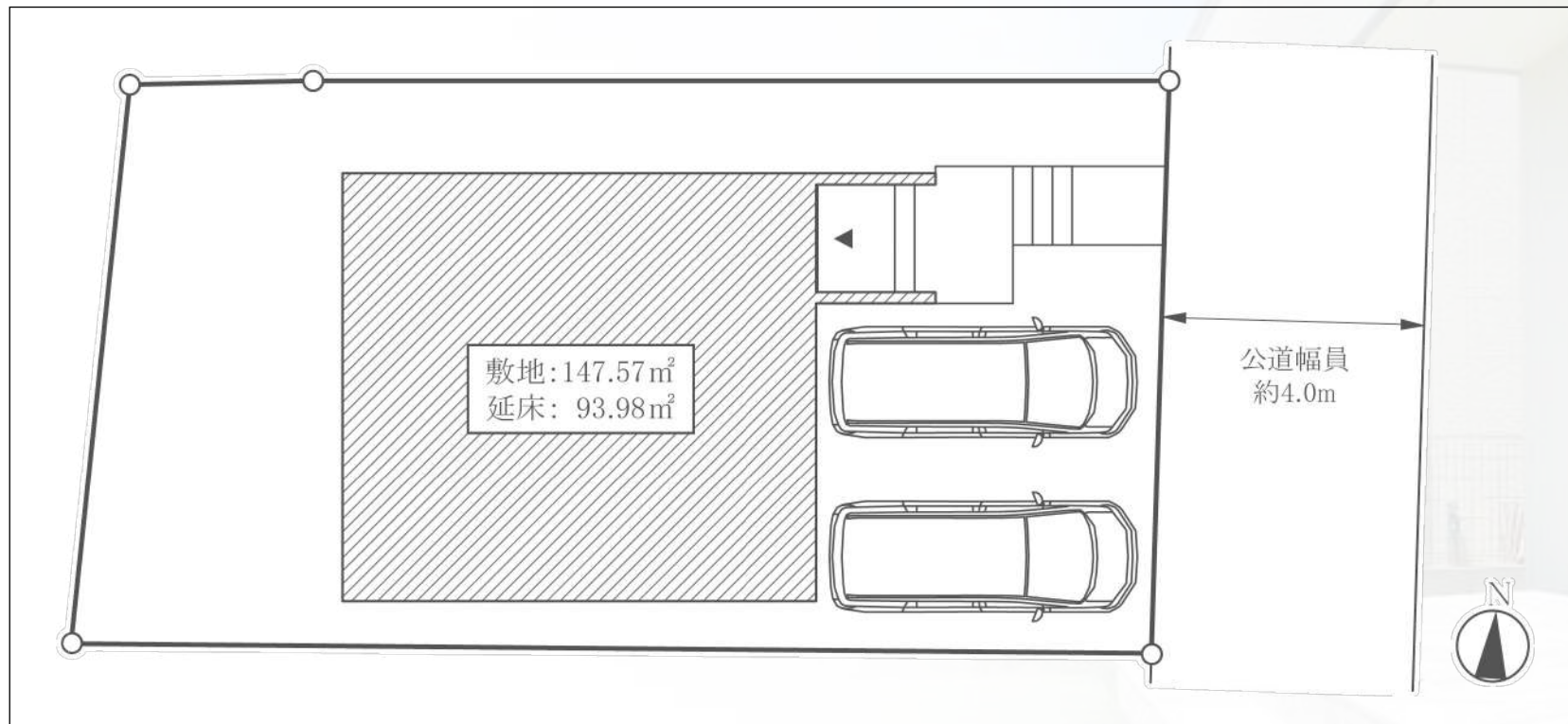


# 物件概要



- 物件名 ミライ舞岡  
所在 横浜市戸塚区舞岡町307  
交通 横浜市営地下鉄線「舞岡」駅 徒歩17分  
構造 木造2階建て  
土地面積 147.57㎡  
延床面積 93.98㎡  
間取 4LDK※法規上は「3SLDK」  
用途地域 市街化調整区域  
建蔽率 50%  
容積率 80%  
地目 宅地  
道路幅員 私道東側:約4m  
ライフライン 都市ガス・公営水道・公共下水・プロパンガス  
施工会社 株式会社 ハビタット  
駐車場 2台  
建築確認 第2024SBC-確00177H号

## 物件ポイント ～土地のポイント価値を見える化してみました。～



### ☆ミライ舞岡☆ ～限定1棟現場～

- ①東向きの道路で約4.5mあるので駐車しやすい。
- ②自然が多く、近くで大規模公園の開発中(令和8年末開園予定)
- ③西側通路なので日当たり風通しがいい立地です。
- ④徒歩十分以内に学校、コンビニ、薬局等の生活インフラがあります。
- ⑤土地が整形地

# “MRAI”の基本計画



通路や階段下・階段上など無駄なスペースを有効活用し、排除した基本プラン。帖数や面積が小さくても狭さを感じさせず、全てのスペースに理念があるプランニング。



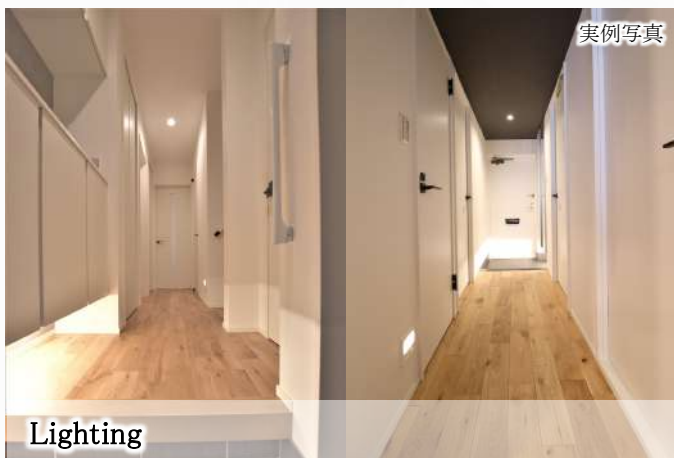
一邸一邸こだわり抜いたエクステリアデザイン。昼・夜・季節など、時間の流れを計算した外構と、何度も考案・検討し、選び抜かれた外観。トータルコーディネートされたデザイン提案。



上質な空間を創造するインテリアデザイン。デザイン照明やアクセントクロスなど、目を惹くポイントを積極的に取り入れた内装計画。素材や色もこだわり抜いたデザイン提案。



景色を楽しむ窓、風通しのための窓、防犯に配慮された窓...使わない窓がない提案。引違い窓より小窓を採用し、風を取り入れ、建物全体が呼吸するような計画。

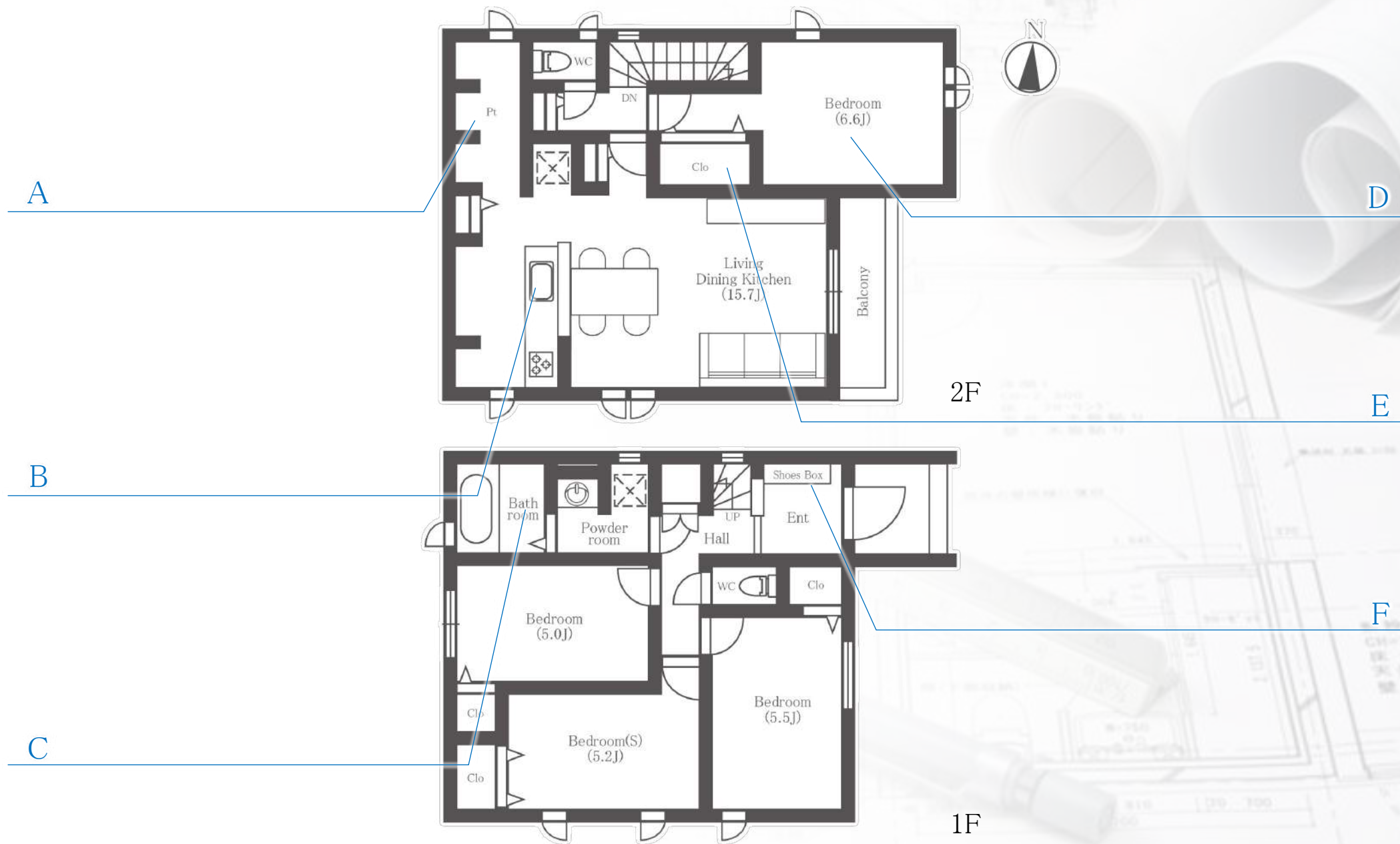


必要な場所に必要な数だけ、明るすぎず、暗すぎない、適所適光のライティング計画。廊下は足元を中心に照らし、落ち着いた感のある、ホテルライクな邸宅感を表現した配灯計画。



最新設備で最新機能を搭載した仕様を選定。時代の移り変わりに対応する、設備を追求し、日々の生活を考えた利便性のあるアイテムから生活に付加価値を加えるアイテムを採用。

# 企画間取り図



# 間取り計画のポイント



A\_パントリー収納

保存食や食材・調味料などの、見せたくないストックを見えない場所にしまえるパントリー。生活空間がすっきりする、快適な家事空間。



B\_対面型オープンタイプキッチン

LDを見渡すことができる、開放的なオープンタイプキッチンを採用。食器洗い乾燥機・浄水器付で機能的なキッチン。



C\_機能的な1坪タイプユニットバス

1坪タイプのユニットバスを採用。浴室乾燥暖房機などの機能性と、清潔感あるデザイン性を兼ね備えた仕様。



D\_全洋室5.0帖以上

全洋室5.0帖以上確保したゆとりある計画。採光・通風を確保した、気持ちの良い空間。



E\_クローゼット

全洋室にクローゼットを確保。豊富な収納量で、大切な思い出も捨てずに残せる、利便性の高い計画。



F\_シューズボックス

W1.2m以上のシューズボックスを確保。身だしなみチェックができるミラー扉付。間接照明が上質なエントランス空間を演出。

# 完成イメージパース

完成イメージ  
動画公開中





# エクステリアデザイン《外観・外構・特別仕様》



2階の壁を突き出した印象的な外観。  
モトーンカラーで統一した、スタイリッシュスタイルなデザイン。

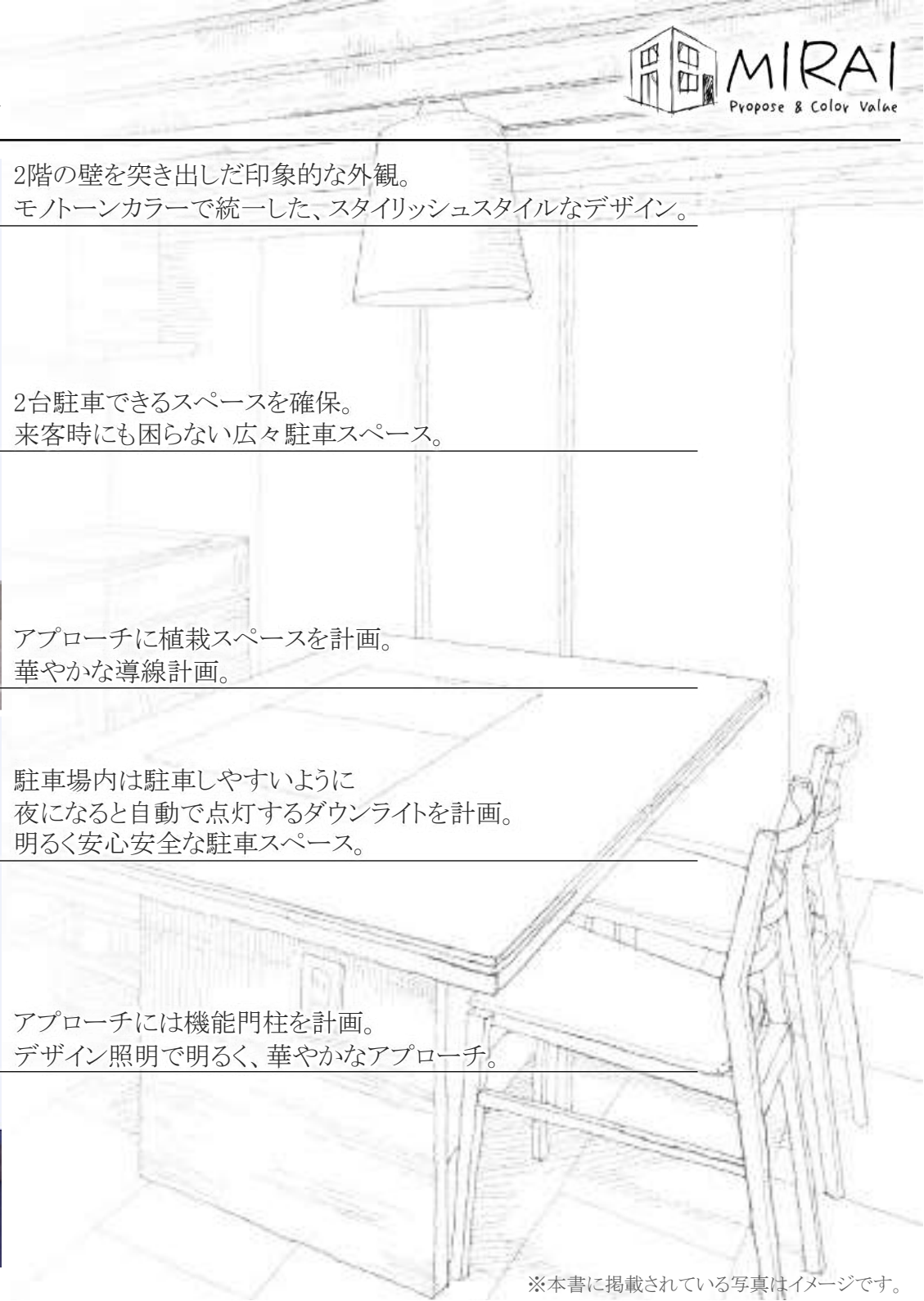
2台駐車できるスペースを確保。  
来客時にも困らない広々駐車スペース。

アプローチに植栽スペースを計画。  
華やかな導線計画。



駐車場内は駐車しやすいように  
夜になると自動で点灯するダウンライトを計画。  
明るく安心安全な駐車スペース。

アプローチには機能門柱を計画。  
デザイン照明で明るく、華やかなアプローチ。



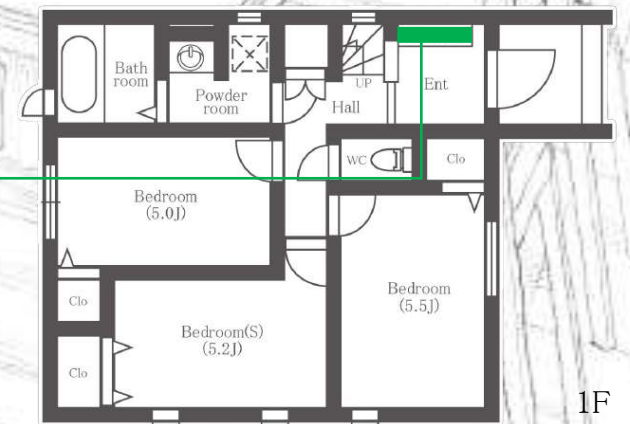
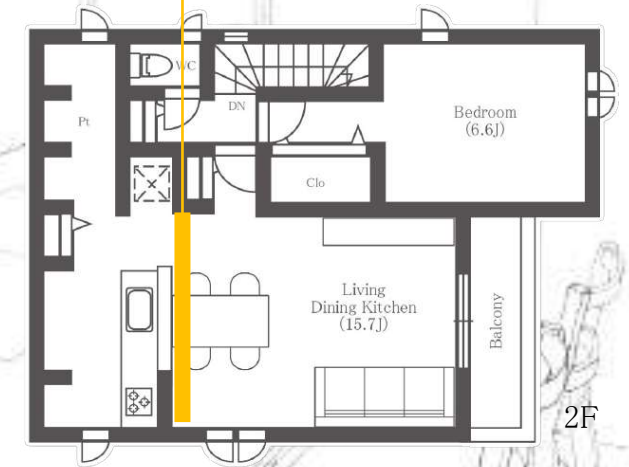
# インテリアデザイン《照明》



リビング\_間接照明(調光器付)  
 リビングの天井から光が漏れる間接照明を採用。  
 アクセントクロス(壁)を照らす、  
 上質な高級感のあるライティング計画。



玄関\_間接照明  
 足元からこぼれる光が空間全体を照らし、  
 落ち着いた演出。



2F

1F

# インテリアデザイン《アクセントクロス》



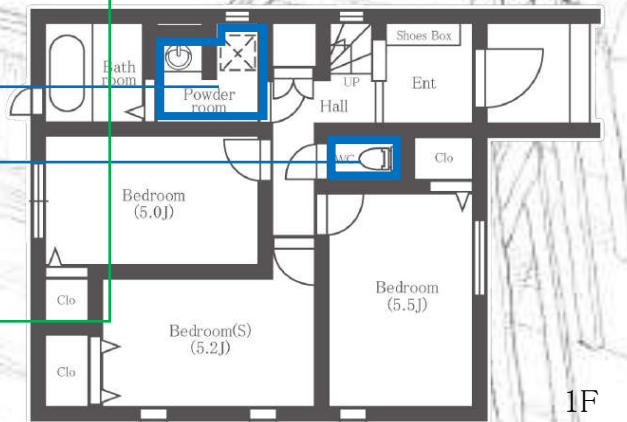
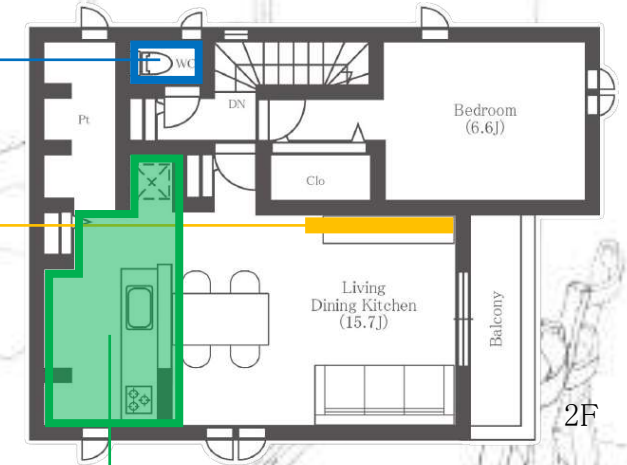
リビング\_アクセントクロス  
 テレビの背面にアクセントクロスを採用。  
 外観のスタイルに合わせたクロスを選定し、  
 おしゃれでスタイリッシュな空間を演出。



水廻り\_機能性クロス  
 水廻りに適した、  
 機能性クロスを採用。  
 石目調のクロスで  
 デザイン性にも配慮。



キッチン天井\_アクセントクロス  
 キッチンの下がり天井のクロスを  
 石目調の黒で色付け。  
 空間を引き締めるカラーリング。



# インテリアデザイン《フロア》



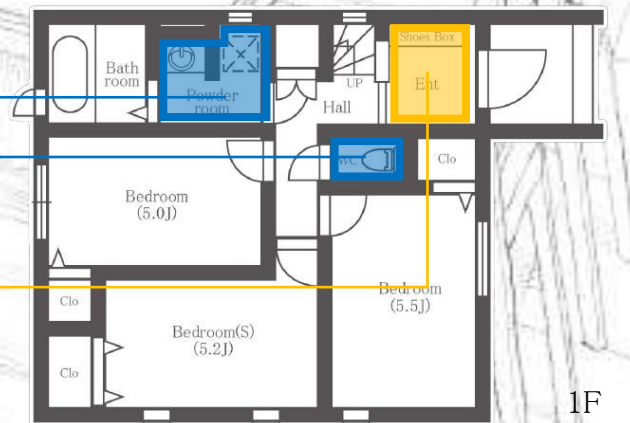
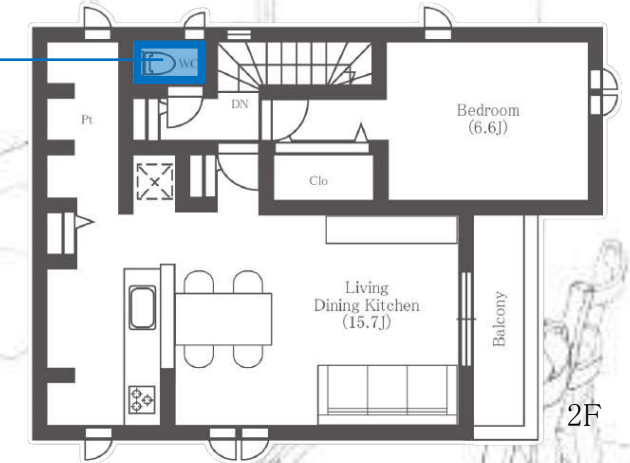
フローリング  
ホワイトアッシュのフローリングを採用。  
モダンテイストなカラーリングで  
シンプルスタイリッシュな空間を演出。



洗面所・トイレ\_フロアタイル  
シンプルなカラーリングで  
目地までこだわった計画。  
汚れが目立たないカラーリング。



玄関\_タイル  
シンプルなホワイトカラーのタイルを採用。  
フローリングが際立つ素材。



2F

1F

# 内装仕様《シューズボックス・建具》

## 《シューズボックス》

玄関スッキリ！  
衣服や荷物もあたらない！  
「レスフラットデザイン」採用

お出かけ前の  
身だしなみチェックに！  
「ミラー扉」採用

カラー:ホワイト



充実な収納量



足元間接照明採用

EIDAI

## 《建具》

インテリアにプラスαの価値♪  
スタイリッシュなデザイン！

プッシュしてキャッチ、  
再プッシュして解除☆  
「床付ストッパー」採用

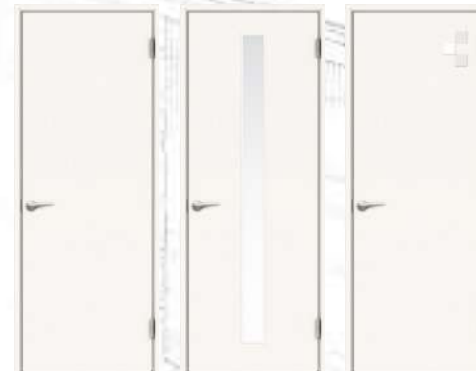
ドアの開け閉めも楽々！

勢いよく閉まらないので、  
お子様がいても安心。

カラー:ホワイト



床付ストッパー



豊富なドアデザイン



EIDAI

# 内装仕様《キッチン・バスルーム》

## 《キッチン》

充実な機能と収納☆  
こだわりのキッチンが暮らしをサポート♪

高級感溢れるシャープな輝き☆  
インテリアに合うカラーリング！

カラー:スエードホワイト



食器洗い乾燥機



浄水器付シャワー水栓



オールスライド収納



ガラスストップ3口コンロ



人工大理石シンク



## 《バスルーム》

多彩な機能を搭載！  
心も身体も癒される空間☆

日々の生活にコミットしたアイテムと  
デザイン性溢れるカラーリング♪

カラー:クリアダークグレー



ほっカラリ床



浴室乾燥暖房機



コンフォート  
ウェーブシャワー



※本書に掲載されている写真はイメージです。

※本書に掲載されている情報が現況と相違している場合には、現況優先と致します。

# 内装仕様《洗面化粧台・トイレ》

## 《洗面化粧台》

オシャレの場所も機能的に

身近な場所に小物が置ける  
便利な棚がついた  
「ラクラクスマート水栓」採用！

身支度に最適な三面鏡♪

充実な収納量で  
美容家電やお化粧品を  
スッキリ収納☆

カラー：パナシェホワイト



充実な収納量

あしたを、ちがう「まいにち」に。  
**TOTO**

## 《トイレ》

エコ&クリーン  
進化したトイレ空間

シンプルなデザイン性と  
利便性に特化した、  
快適なトイレ！

汚れも付きにくく、  
お掃除がしやすい♪  
きれいを保つ機能を搭載！  
清潔感を常にキープ☆

カラー：ホワイト



きれいを保つ機能



あしたを、ちがう「まいにち」に。  
**TOTO**

※本書に掲載されている写真の一部はイメージです。

※本書に掲載されている情報が現況と相違している場合には、現況優先と致します。

# 外装仕様《屋根・外壁》

## 屋根《コロニアルクアッド》

どんな街並みにも美しく、  
映えるデザイン性♪

雨・風・地震に耐える  
安心性と永住性を兼ね備えた  
こだわりの屋根材☆

カラー:ネオ・ブラック



**地震に強い**

瓦の1/2の重さで地震の揺れを軽減  
軽い屋根のメカニズムで、建物の重量を軽く、  
重心を低くし、地震時の建物にかかる力、  
揺れ幅を小さくすることができる

**強風に強い**

独自の釘止め工法で、ズレや飛散を防ぐ  
耐風性を十分に考慮し、風の抵抗を効率よく逃す  
設計に加え、独自の釘止め工法で、強風による  
屋根材の飛散やズレを最小限に抑える。

**大雨に強い**

優れた防水設計で、漏水を防ぐ  
2段階防水設計を採用し、大きな重なり部分で  
雨水の侵入を防ぎ、雨水の回り込みも下地の  
防水シートによって防止する

KMEW

## 外壁《ジョリコート》

長期的にカビ繁殖を防ぐ優れもの♪

ひび割れに強い柔軟性の下地、  
メンテナンスや補修工事の心配も軽減♪

水になじみやすい素材！  
汚れの付着を防ぎ、美観を長期間保ちます！

退色が非常に少ない素材で、  
色褪せが極めて少なく、  
仕上がりの美しさを保ちます♪

T1420

T4400

JP-100BK

採用カラー

ジョリコート (JWC-70)



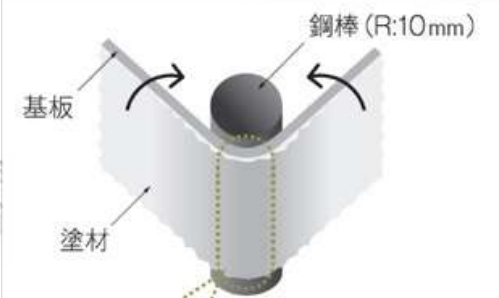
防藻試験※1 防カビ試験※2

汎用塗材



防藻試験※1 防カビ試験※2

防藻・防カビ性



ひび割れ及びはがれのないこと

ひび割れに対する追従性

AICA



# 外装仕様《サッシ・玄関ドア》

## 《サッシ》

必要な性能・機能を  
兼ね備えたサッシ♪

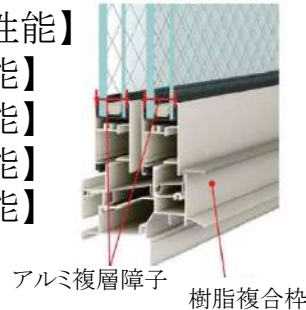
安心して開け閉めできる  
日々の暮らしにコミット☆

豊富なバリエーションで、  
美しい外観を形成します！

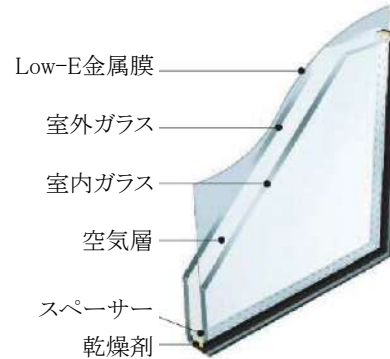
カラー:カームブラック

アルミ複層サッシ  
6つの性能に優れた窓

- 【断熱性能】
- 【耐風圧性能】
- 【気密性能】
- 【水密性能】
- 【遮音性能】
- 【防火性能】



Low-Eガラス  
室内側に太陽光を取り込み、  
暖房熱を外に逃さない



防犯  
2ロック機能を標準装備  
暮らしの安全に貢献

空かけ防止クレセント



補助錠



## 《玄関ドア》

最新機能を採用！  
簡単操作で施解錠☆

豊富なデザインで  
外観のアクセントに♪

風を取り込む仕組みで、  
常に家が呼吸できる  
風通しのいいアイテム！

カラー:カームブラック

玄関ドアデザイン



スマートコントロールキーシステム

リモコンがあれば、ボタンを押すだけで施解錠  
さらにカード・シールもカギになる  
毎日の出入りがもっと快適に



防犯

上下とも鎌錠を採用  
こじ破りに強い抵抗力を  
発揮します。



# その他仕様《インターホン・電気自動車用コンセント・給湯器》

## 《インターホン》

最新の  
広角ワイド  
カメラ搭載  
LEDライト  
搭載



カメラ玄関子機  
VL-V72L-S

### 広角レンズ搭載の玄関子機

来訪者をしっかり確認できる

左右約170度、上下約130度のワイドな撮影画角を実現し、より広範囲を確認できます。

スタイリッシュな玄関子機

清潔感のあるシルバー色で外観になじむ新デザインの玄関子機



左右画角約170度



ワイドで見られる



奥行  
約26mm

### 夜でもカラーで来客確認

本体にLEDライト(照明用ランプ)搭載。夜間でもカラーで顔などを確認できます。

### スリムデザイン(モニター親機)

奥行約23.5mmを実現し、壁からの出張り感もなく、お部屋に調和します。



モニター親機



LED点灯時でも、撮影範囲の両端付近(玄関子機の真横など)の人の顔は判別しにくくなります。



奥行  
約23.5mm



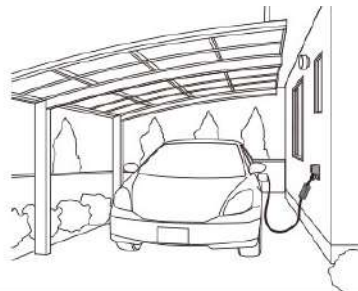
Panasonic

## 《電気自動車用コンセント》

EV・PHEV充電用

屋外コンセント

プライベートエリア向け|壁面取付タイプ



挿入するだけでロックされる操作性  
片手だけでもプラグの抜き差しができるよう配慮されています。  
プラグの抜き差しの耐久性は、毎日の充電に求められる性能を完備。

Panasonic

## 《給湯器》



給湯

追いだき

B-bs  
省エネルギー

3面近接

ecoジョーズ

配管  
クリーン

AXIS smart

GOOD DESIGN



FC-900 浴室リモコン



呼び出しボタン

押すと台所・増設リモコンにおひるで呼んでいますと音声が流れます。

MC-900 台所リモコン



設定ボタン

ひる温度・保温時間など各種設定をすることができます。長押しすると省電力モードの設定解除が入ります。



使う時に輝くステルスリモコン

On

スイッチONで浮かび上がる操作パネル

※ステルスリモコンは、通常では何も見えず、LEDを点灯すると絵柄が浮かびます。

### オートタイプ

自動湯張り、自動ストップ、自動保温、たし湯ができるタイプです。



①スイッチONでお湯張り開始  
②お湯が溜まるとSTOP  
③自動保温(追いだし)  
④ワンタッチでたし湯(240ℓの注)

### エコジョーズで節約&エコ

家計にやさしいガス代が年額約10,200円も節約。省エネによるランニングコストを節約します。



地球環境に配慮  
CO<sub>2</sub>排出量を年額約16%削減。

### 呼び出し機能付き

浴室リモコンから、台所リモコンへ呼び出しができます。



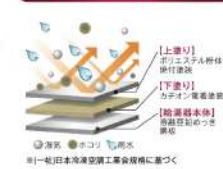
### 見やすいリモコン液晶表示

見やすくなった液晶表示1.2倍〜1.6倍!

前面の温度表示サイズは、(給湯表示)最大約1.2倍、(ひる温度表示)最大約1.6倍に、お年寄りや目の悪い方にも見やすいよう、より視認性を高めました。



### 耐重傷試験基準に準拠\*



\*一般社団法人電気工事協会規格に基づく

### 配管クリーン機能で毎日のお掃除をサポート

リモコン操作で追いだし配管内の残り湯をキレイなお湯で流しだしてくれる機能です。



浴槽が空の状態でも浴室リモコンのスイッチをONし、設定ボタンを押して「たし湯」を5秒以上長押しします。

### 所有者登録で5年保証

パナソニックでは、製品事故を未然に防ぎ、長く安全にご使用いただくため、所有者登録を推奨しております。●所有者登録で保証期間をプラス!



※詳しくは、お近くの販売店にお問い合わせください。

# 建築工法《基礎・構造・断熱仕様》

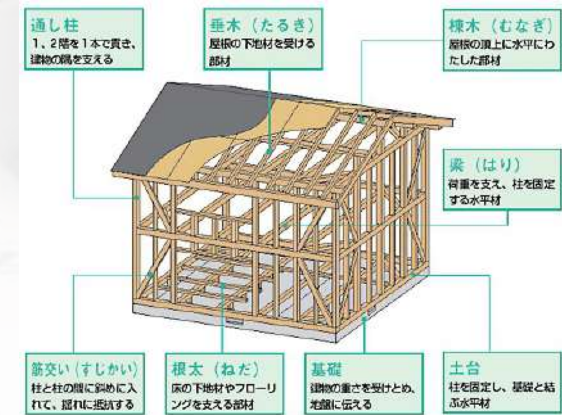
## 《基礎》

べた基礎を採用。  
布基礎に比べ、**耐震性**に優れ、地面からあがってくる**湿気を防止**する、**基礎パッキング**を採用。建物の全周から風を取り込むことができ、床下全体をまんべんなく**換気**しています。床下の湿気を排除し、土台の腐れを防ぎ、**シロアリを寄せ付けにくい環境**をつくります。



## 《構造》

木造軸組工法を採用。主に柱や梁といった軸組で支える、日本木材住宅主流の工法。木は表面が燃えて炭の壁ができることで、内部まで燃え進むのを防ぐことができ、**燃えにくい素材**として、住宅に適しています。木は**軽くて、丈夫で、しなやかな**ことから、他構造に比べ、**耐震性**にも優れており、大きな力を受けたときにも**安心安全な素材**です。



## 《断熱仕様》

高性能グラスウールを採用。断熱化されていない住宅は、部屋の中でも空間の温度差ができてしまい、ヒートショックのリスクがありました。高性能グラスウールを採用し、断熱化された住宅は、空間の温度差が少なく、**快適**に過ごすことができます。また、冷暖房にかかる負荷も少ないため、**経済的で永住性**があります。

『劣化対策等級3/維持管理等級2以上の住宅』  
標準対応  
**フラット35S「Bプラン」**  
対応仕様

長期固定で低金利  
**【フラット35】S**

※本書に掲載されている情報が現況と相違している場合には、現況優先と致します。

※本書に掲載されている写真はイメージです。

## 住宅に関するお客様の不安・不足を取り除く、**3**つの安心

ミッションは何よりも“保証の要らない商品を創る事”です。  
万一の際に起きる“ご不安の解消”を保証いたします。

有事の際でも、即時対応可能な体制を整え、  
常にお客様のご安心をサポートいたします。

仕入れから企画の細部に渡り、細かな基準を設ける事で、  
施工不備等、あらゆるリスクの排除体制を敷いております。

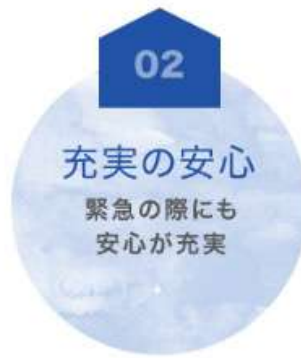


### 自社アフター保証サービス

仕入れ・企画・販売が一元化されている事により、スピーディな対応が可能です。  
同時に問題を全体で共有し、2度と起こさない為の連携も可能になります。

### 10年設備保証サービス

通常のメーカー保証1年に対し、10年まで保証範囲を拡大する事で、  
将来的な故障にも対応する事ができます。  
10年間設備保証する業者は多くありません。



### 設備トラブルの際にも充実の安心対応

キッチンやバス、洗面化粧台やトイレ等、急なトラブルが発生した際には、  
24時間365日いつでもご対応させていただける体制を整えております。



### 施工箇所の基準化

仕入れから企画の細部に渡って細かな基準を設ける事で、  
施工不備等のあらゆるリスクを排除する体制を敷いております。

### Wチェックによる検査体制

入口(仕入れ担当)と出口(施工担当)それぞれにて  
数十にも及ぶチェック体制を敷く事で、  
見落としを未然に防ぐ体制を敷いております。

### 物件見学時の指標確認サービス

イメージの差異防止や指標を即座に確認いただけるご案内ツールによって、  
指標から見た物件毎の魅力を現地にて直接、ご確認いただけます。

## 故障リスクへの **2**つの対応

### 《JIO10年保証付住宅》

当社の住宅は消費者を保護する  
住宅瑕疵担保履行法に対応した**保険付き住宅**です



### 《地盤補償》

地盤調査・地盤補強工事の対象業務に起因して**地盤が沈下**し、  
対象住宅に財物の損壊が発生した場合、  
住宅の**水平修復**、**原状復帰**のための役務を**補償**します。

#### 【補償期間】

地盤調査の判定日から始まり、引渡し日から **20年間**

#### 【補償額】

1事故当たり最高 **5,000万円**

#### 【免責事項】

免責全額、縮小てん補はなし **負担金0円**

#### 【補償内容】

建物の不同沈下に対し、水平修復、現状復帰に必要な役務を補償します。



## 地盤品質証明書



MIRAI BLAND CONCEPT ~ミライブランドコンセプト~



より多くのお客様に必要とされ続ける  
「デザイン性」「機能性」「安心性」「永住性」を追求した  
新築分譲住宅ブランド、それが「ミライ」。