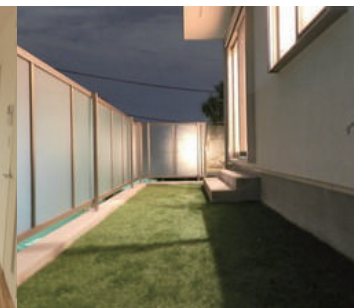


ミライのレシピ

MIRA REPE

住宅をご購入されるお客様の
「ビジョン・目的・課題」を追求したら、
こんなカタチになりました。



- 物件概要
- 物件ポイント
- “MIRAI”の基本計画
- 企画間取り図
- 間取り計画のポイント
- 物件仕様のポイント
- 完成イメージパース
- 同仕様弊社施工例写真
- エクステリアデザイン《外観・外構》
- インテリアデザイン《照明・クロス・タイル》
- 内装仕様《フローリング・シューズボックス・建具》
- 設備仕様《キッチン・バスルーム・洗面化粧台・トイレ》
- 外装仕様《屋根・外壁・サッシ・玄関ドア》
- その他仕様《インターホン・電気自動車用コンセント・給湯器》
- 建築仕様《基礎・構造・断熱仕様》
- サービス
- ブランドビジョン



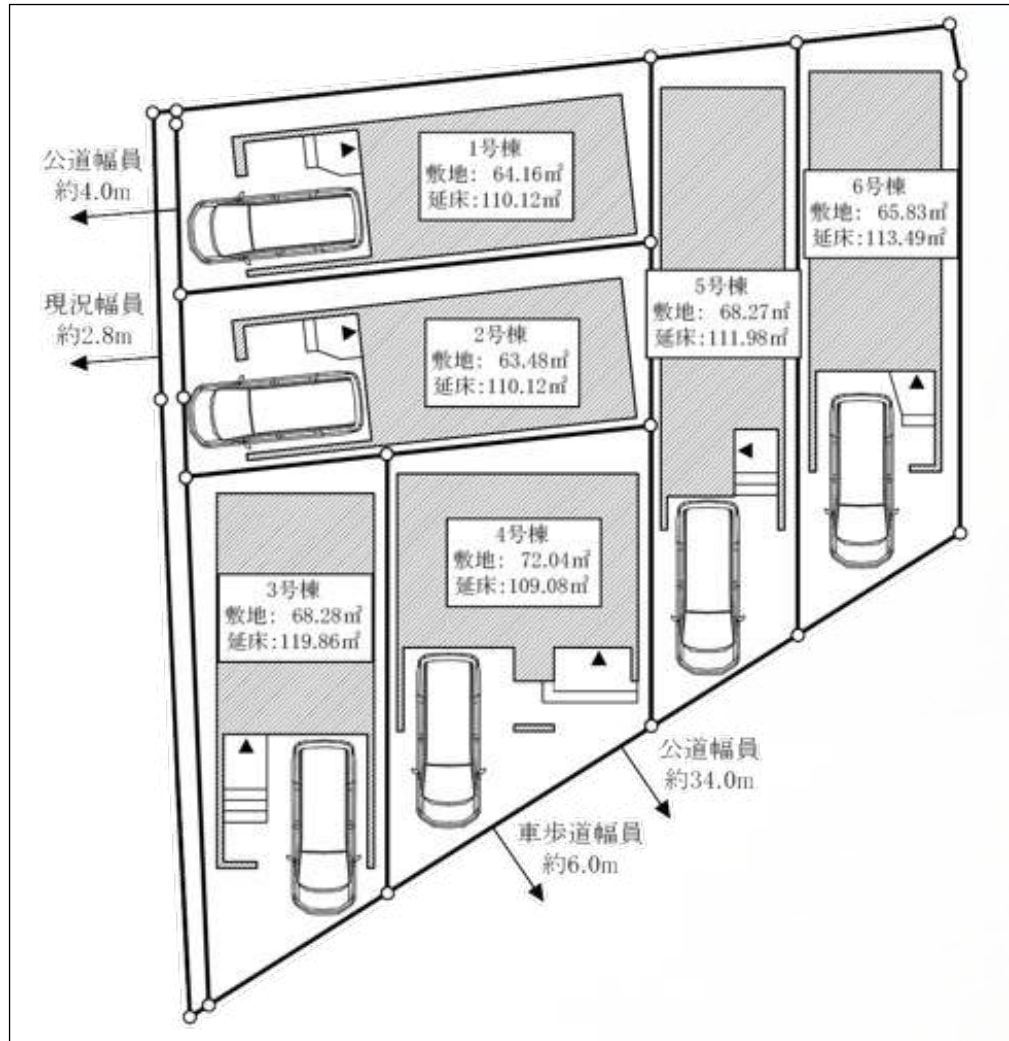
物件概要

this building



- 物件名 ミライ三ツ境_2号棟
- 所在 横浜市瀬谷区二ツ橋474
- 交通 相鉄線「三ツ境」駅 徒歩10分
- 構造 木造3階建て
- 土地面積 63.48㎡
- 延床面積 110.12㎡ ※ビルトイン面積含む
- 間取 4LDK ※法規上は「3SLDK」
- 用途地域 第1種住居地域
- 建蔽率 60%
- 容積率 200%
- 地目 宅地
- 道路幅員 西側:約2.8m(公道)
- ライフライン 都市ガス・公営水道・公共下水・東京電力
- 施工会社 株式会社 ハビタット
- 駐車場 1台
- 建築確認 第AI建築確認00-2300196号

物件ポイント ～土地のポイント価値を見える化してみました。～



☆ミライ三ツ境☆ ～限定6棟現場～

- ①南道路で遮るものが何も無いので、日当たり抜群です。
前面道路広いので駐車もしやすいです！
- ②山、坂の多い三ツ境エリアで駅まではほぼ平坦！
- ③周辺にも住居が多くあり、安心のお暮らしを実現出来ます！
- ④6棟現場の為、隣の方と入居のタイミングも近く安心です☆
- ⑤2023年3月に相鉄・東急新横浜線が開通し利便性アップ！

“MRAI”の基本計画



通路や階段下・階段上など無駄なスペースを有効活用し、排除した基本プラン。帖数や面積が小さくても狭さを感じさせず、全てのスペースに理念があるプランニング。



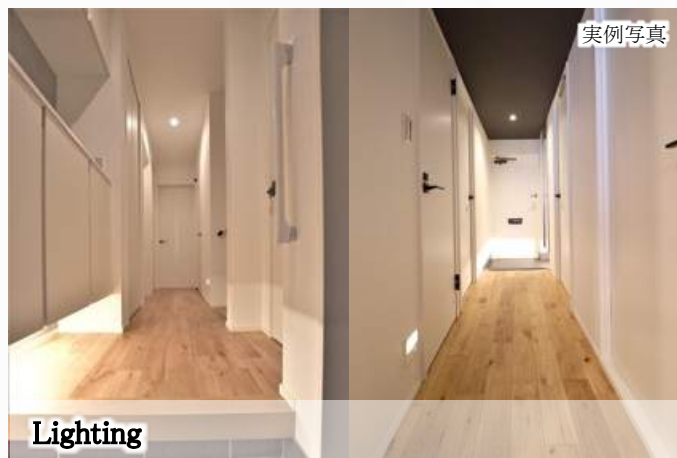
一邸一邸こだわり抜いたエクステリアデザイン。昼・夜・季節など、時間の流れを計算した外構と、何度も考案・検討し、選び抜かれた外観。トータルコーディネートされたデザイン提案。



上質な空間を創造するインテリアデザイン。デザイン照明やアクセントクロスなど、目を惹くポイントを積極的に取り入れた内装計画。素材や色もこだわり抜いたデザイン提案。



景色を楽しむ窓、風通しのための窓、防犯に配慮された窓...使わない窓がない提案。引違い窓より小窓を採用し、風を取り入れ、建物全体が呼吸するような計画。



必要な場所に必要な数だけ、明るすぎず、暗すぎない、適所適光のライティング計画。廊下は足元を中心に照らし、落ち着いた感のある、ホテルライクな邸宅感を表現した配灯計画。



最新設備で最新機能を搭載した仕様を選定。時代の移り変わりに対応する、設備を追求し、日々の生活を考えた利便性のあるアイテムから生活に付加価値を加えるアイテムを採用。

企画間取り図



間取り計画のポイント



実例写真

A_対面型オープンタイプキッチン

LDを見渡すことができる、開放的なオープンタイプキッチンを採用。食器洗い乾燥機・浄水器付で機能的なキッチン。



Image Photo

B_幅広洗面化粧台

W1.65mの幅広洗面化粧台を設置。共働き世帯には嬉しい、忙しい朝の準備時間も広々使える、利便性の高い洗面空間。



Image Photo

C_機能的な1坪タイプユニットバス

1坪タイプのユニットバスを採用。浴室乾燥暖房機などの機能性と、清潔感あるデザイン性を兼ね備えた仕様。



実例写真

D_シューズボックス

W1.2m以上のシューズボックスを確保。身だしなみチェックができるミラー扉付。間接照明が上質なエントランス空間を演出。



Image Photo

E_全洋室5.0帖以上

全洋室5.0帖以上確保したゆとりある計画。採光・通風を確保した、気持ちの良い空間。アクセントクロスで高級感ある主寝室も計画。



Image Photo

F_クローゼット

全洋室にクローゼットを確保。豊富な収納量で、大切な思い出も捨てずに残せる、利便性の高い計画。



オリジナル天然無垢材“スミモク”

全居室に天然無垢材フローリングを使用。永住性・安心性・耐久性・デザイン性に優れ、木の温もりを感じるハイグレード仕様。



Bluetoothスピーカー付ダウンライト

キッチンの照明にBluetoothスピーカー付ダウンライトを採用。好きな音楽が天井から流れる、理想的なキッチン空間。



カップボード収納

調理家電や食器などが収納できるカップボード。キッチン周りがスッキリするアイテム。ゴミ置き場スペースも確保し、生活にコミット。



通風玄関ドア

玄関の鍵がかかっても風を取り込める通風窓付の玄関ドアを採用。採光も確保し、明るく風通しの良いエントランス。



浴室TVモニター(16inch)

最新の浴室TVモニターを搭載したユニットバス。お風呂のリラックスタイムをより充実な時間に。



電動シャッター

電動シャッターを採用した利便性の高い仕様。最先端の機能を搭載。※リビング掃き出し窓のみになります。



多機能ルーバー

多機能ルーバーを採用したプライバシー性を高めた仕様。通風・採光も取り入れ、快適性も良好。※浴室窓のみになります。

完成イメージパース



エクステリアデザイン《外観・外構》



ベースのカラーリングを**白**で統一し、**グレー**の外壁でアクセントを入れた、**シンプルスタイリッシュモダン**な外観。

機能門柱に**宅配ボックス**を計画。
共働き世帯には嬉しい、あると便利なアイテム。



植栽やアプローチを照らす**スポットライト**を計画。
明るく**華やかな**外観を演出。

機能門柱には**演出照明**を採用。
足元が明るくなる、**安心安全**なライティング計画。

駐車場には**ダウンライト**を採用。
夜になると**自動点灯**し、明るく駐車しやすい計画。

インテリアデザイン《照明》



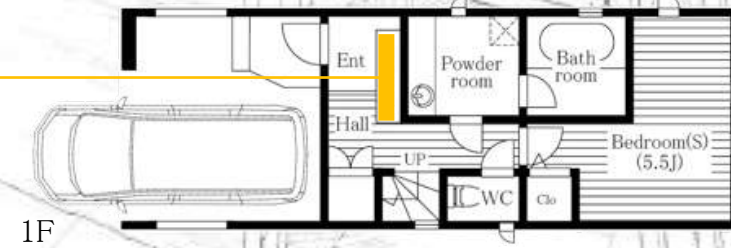
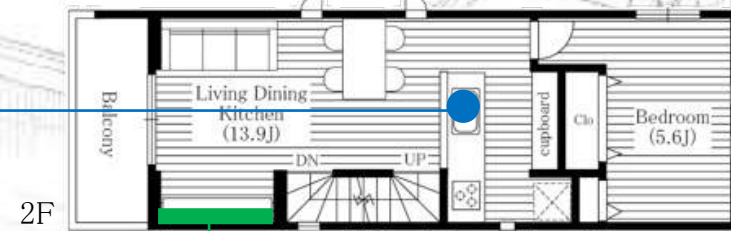
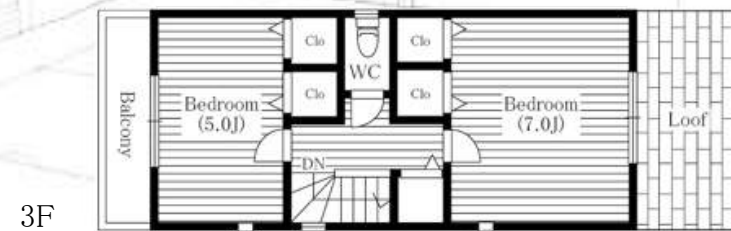
玄関_間接照明
足元からこぼれる光が空間全体を照らし、
落ち着いたある玄関を演出。



キッチン_スポーカー内臓DL
デザインだけじゃなく、
機能面に優れたダウンライト。
料理中も音楽で気分がアップ！



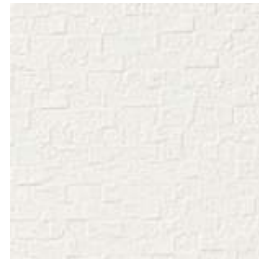
リビング_間接照明(調光器付)
リビングの天井から光が漏れる間接照明を採用。
アクセントクロスの壁を照らす、
上質な高級感のあるライティング計画。



インテリアデザイン《アクセントクロス》



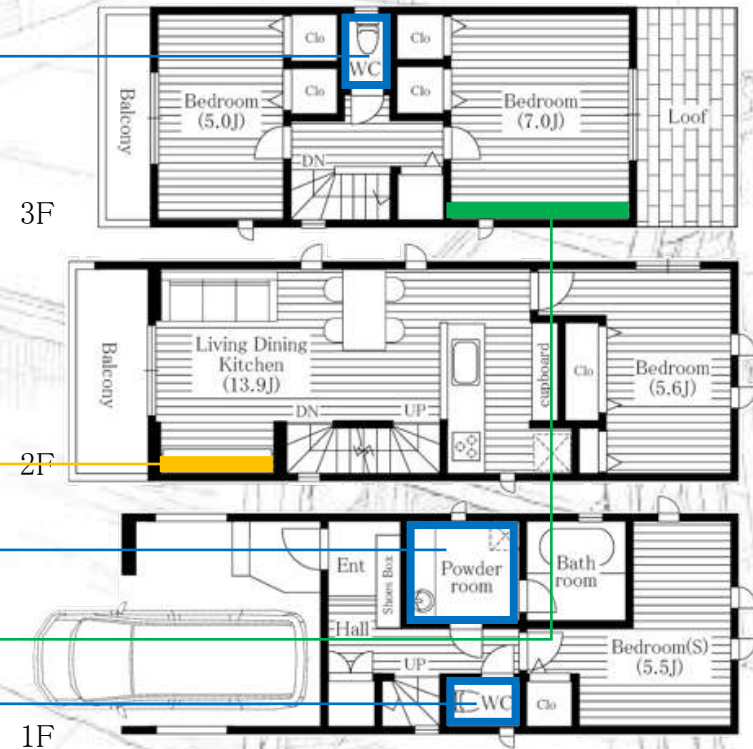
リビング_アクセントクロス
テレビの背面にアクセントクロスを採用。
ナチュラルテイストなクロスを選定し、
おしゃれで柔らかな空間を演出。



水廻り_機能性クロス
水廻りに適した、
機能性クロスを採用。
石目調のクロスで
デザイン性にも配慮。



寝室_アクセントクロス
塗り壁調で柔らかい色のクロスを採用。
自然の素材を感じる、
落ち着いた空間を演出。



インテリアデザイン《タイル》



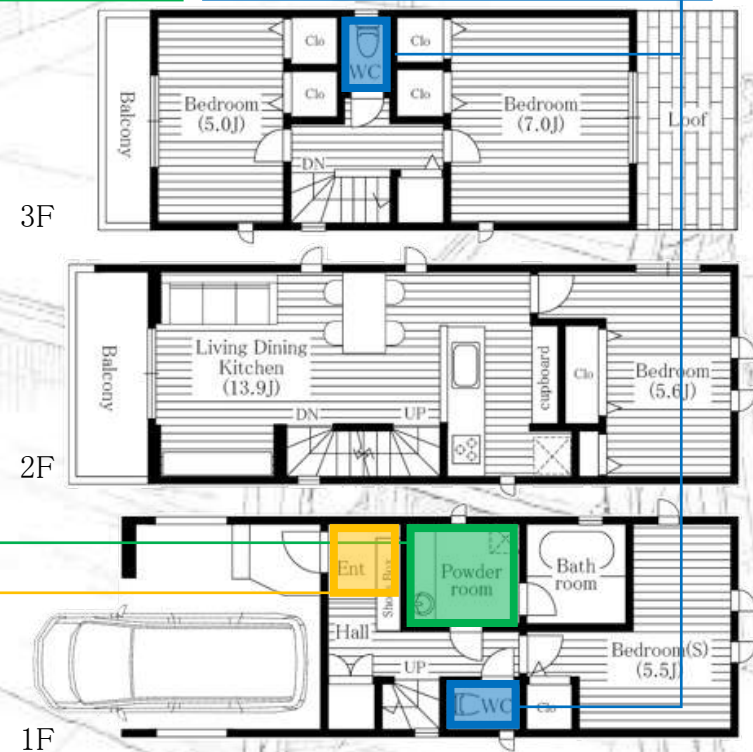
玄関_タイル
シンプルなホワイトカラーのタイルを採用。
無垢のフローリングが際立つ素材。



洗面所_フロアタイル
濡れた状態でも腐食を防ぐ
機能性抜群のフロアタイルを採用。



トイレ_フロアタイル
シンプルなカラーリングで
目地までこだわった計画。
汚れが目立たないカラーリング。



オリジナル天然無垢ブランド“SUMIMOKU”の4つの魅力

① 永住性

～夏涼しく、冬暖かく～

木の断熱性はコンクリートのおよそ12倍とされています。周囲の温度に影響されにくく、ベタつく事ありません。素足で歩くとても心地良いです♪



③ 耐久性

～ラクラクお手入れで永続利用～

耐久性に優れており、簡単なメンテナンスによって永続使用が可能なのも特徴です。長期的目線で考えた場合、張替も不要なのでお得です♪



② 安心性

～身体を包み込む安らぎ～

シックハウスの原因となるホルムアルデヒドを含まず、健康面も安心です。又、リラックス効果も期待でき、心身共にリフレッシュいただけます♪



④ デザイン性

～木目が奏でる独創空間～

「天然無垢材」が奏でる質感・木目・香りが洗練されたデザイン性の高い空間を一層、際立たせる事により、ご家族の笑顔が増える空間を提供します♪



「もっと好きな家に♡住みたい木」という商品コンセプトの基、安心性を追求した100%天然素材による、選りすぐりの天然無垢材の魅力“大切なお客様の豊かな暮らしにお役立ていただきたい・・・”そんな思いから、フローリング材には、当社の完全オリジナル無垢ブランド「SUMIMOKU」を標準仕様に導入しております。

耐久性・耐水性に優れた、
固く重厚感ある木材です。

色が白いのが特徴で、
ヨーロッパやアメリカでは、
家具や床板等に使われています。

古くから人々の生活に
馴染みある木材の一つです。

OAK

内装仕様《シューズボックス・建具》

《シューズボックス》

玄関スッキリ！
衣服や荷物もあたらない！
「ハンドルレスタイプ」採用

お出かけ前の
身だしなみチェックに！
「ミラー扉」採用

カラー：モノホワイト



ミラー扉
充実な収納量



ハンドルレス



足元間接照明採用

DAIKEN

《建具》

インテリアにプラスαの価値♪
スタイリッシュなデザイン！

プッシュしてキャッチ、
再プッシュして解除☆
「床付ストッパー」採用

ドアの開け閉めも楽々！

勢いよく閉まらないので、
お子様がいても安心。

カラー：モノホワイト



扉デザイン



床付ストッパー



ハンドル



DAIKEN

内装仕様《キッチン・バスルーム》

《キッチン》

充実な機能と収納☆
こだわりのキッチンが暮らしをサポート♪

高級感溢れるシャープな輝き☆
Bluetoothダウンライト付で気分上々♪

カラー:スエードホワイト



食器洗い乾燥機



浄水器付シャワー水栓



カウンター型
人工大理石シンク



カップボード
オープン収納付



オールスライド収納



ガラスストップ3口コンロ

《バスルーム》

多彩な機能を搭載！
心も身体も癒される空間☆

日々の生活にコミットしたアイテムと
デザイン性溢れるカラーリング♪

カラー:パティオホワイト



16inch モニター



ほっカラリ床



4面アクセントパネル



タオル掛け2本標準設置



浴室乾燥暖房機



コンフォート
ウェーブシャワー



※本書に掲載されている写真はイメージです。

※本書に掲載されている情報が現況と相違している場合には、現況優先と致します。

内装仕様《洗面化粧台・トイレ》

《洗面化粧台》

オシャレの場所も機能的に

両側からしっかり照らす
照明の新しいカタチ♪
「ツインライン照明」採用！

身支度に最適な三面鏡♪

充実な収納量で
美容家電やお化粧品を
スッキリ収納☆

カラー:ホワイト

ツインライン照明



充実な収納量



Panasonic

《トイレ》

エコ&クリーン
進化したトイレ空間

利便性に特化した、快適な
「自動開閉システム」採用！

汚れも付きにくく、
お掃除がしやすい♪
きれいを保つ機能を搭載！
清潔感を常にキープ☆

カラー:ホワイト

自動開閉システム
オート便座洗浄



きれいを保つ機能



タオルリング

ペーパーホルダー

タオルリングやペーパーホルダー
にもこだわった、トイレ空間！



あしたを、ちがう「まいにち」に。
TOTO

※本書に掲載されている写真はイメージです。

※本書に掲載されている情報が現況と相違している場合には、現況優先と致します。

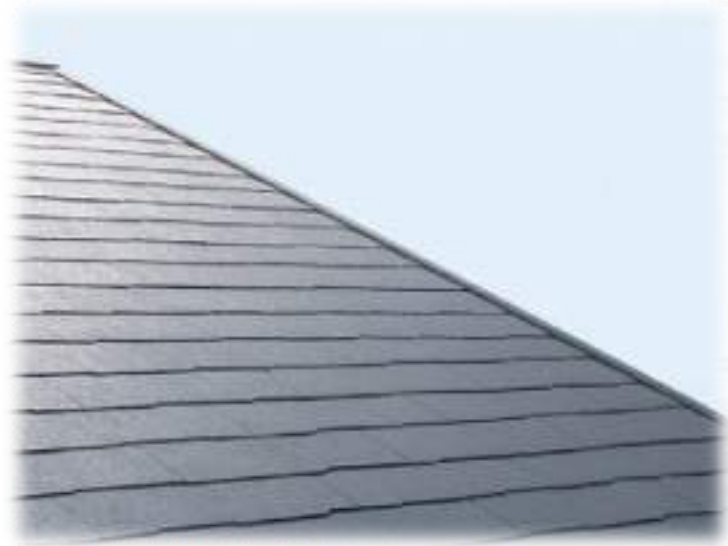
外装仕様《屋根・外壁》

屋根《コロニアルクアッド》

どんな街並みにも美しく、
映えるデザイン性♪

雨・風・地震に耐える
安心性と永住性を兼ね備えた
こだわりの屋根材☆

カラー:ネオ・ブラック



地震に強い

瓦の1/2の重さで地震の揺れを軽減
軽い屋根のメカニズムで、建物の重量を軽く、
重心を低くし、地震時の建物にかかる力、
揺れ幅を小さくすることができる

強風に強い

独自の釘止め工法で、ズレや飛散を防ぐ
耐風性を十分に考慮し、風の抵抗を効率よく逃す
設計に加え、独自の釘止め工法で、強風による
屋根材の飛散やズレを最小限に抑える。

大雨に強い

優れた防水設計で、漏水を防ぐ
2段階防水設計を採用し、大きな重なり部分で
雨水の侵入を防ぎ、雨水の回り込みも下地の
防水シートによって防止する

KMEW

外壁《ジョリコート》

長期的にカビ繁殖を防ぐ優れたもの♪

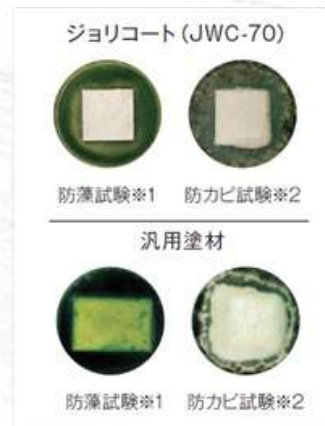
ヒビ割れに強い柔軟性の下地、
メンテナンスや補修工事の心配も軽減♪

水になじみやすい素材！
汚れの付着を防ぎ、美観を長期間保ちます！

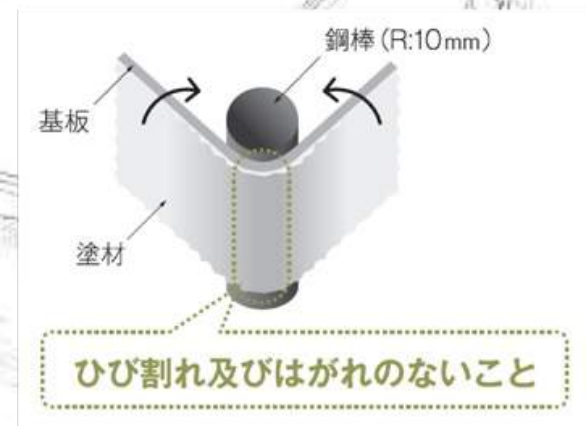
退色が非常に少ない素材で、
色褪せが極めて少なく、
仕上がりの美しさを保ちます♪



採用カラー



防藻・防カビ性



ひび割れに対する追従性

AICA

外装仕様《サッシ・玄関ドア》

《サッシ》

必要な性能・機能を
兼ね備えたサッシ♪

リビングのサッシには
「電動シャッター」採用！
日々の暮らしにコミット☆

豊富なバリエーションで、
美しい外観を形成します！

カラー:ホワイト

※電動シャッターは「リビング掃き出し窓」のみにあります。
※多機能ルーバーは「浴室窓」のみにあります。

電動シャッター

窓を開けずに開閉可能♪
ワンタッチで外気を取り込
まずに、採光を確保！
快適で機能的なアイテム！



多機能ルーバー

無段階で動くルーバーにより、
通風・採光・プライバシーの
確保などコントロール♪
快適性を向上するアイテム！



アルミ複層サッシ

6つの性能に優れた窓

- 【断熱性能】
 - 【耐風圧性能】
 - 【気密性能】
 - 【水密性能】
 - 【遮音性能】
 - 【防火性能】
- アルミ複層サッシ 樹脂複合枠



Low-Eガラス

室内側に太陽光を取り込み、
暖房熱を外に逃さない

- Low-E金属膜
- 室外ガラス
- 室内ガラス
- 空気層
- スペーサー
- 乾燥剤



防犯

2ロック機能を標準装備
暮らしの安全に貢献
空かけ防止クレセント



補助錠



《玄関ドア》

最新機能を採用！
簡単操作で施解錠☆

豊富なデザインで
外観のアクセントに♪

風を取り込む仕組みで、
常に家が呼吸できる
風通しのいいアイテム！

カラー:ピュアホワイト



◀ 玄関ドアデザイン

通風可能
扉を閉めたまま、
自然の風を取り込む



スマートコントロールキーシステム

リモコンがあれば、ボタンを押すだけで
施解錠！さらにカード・シールもカギになる
毎日の出入りがもっと快適に



防犯

上下とも鎌錠を採用
こじ破りに強い抵抗力
を發揮します。



YKK
AP

YKK
AP

その他仕様《インターホン・電気自動車用コンセント・給湯器》

《インターホン》

家じゆん「どこでもドアホン」
 幅約3.5型 カラー液晶画面
 寸幅約2.4型 カラー液晶画面



□ 見知らぬ来訪者も「あんしん応答」で対応

あんしん ドアホンが音声応答「あんしん応答」機能

呼び音が鳴って来訪者が知らない人だったら

- モニター画面の「あんしん」ボタンを押す
- モニター画面から「あんしん」ボタンを押す

「あんしん」ボタンを押すと、来訪者の名前と住所を自動的に呼び出し、応答します。来訪者がメッセージに答えた後、応答したり、そのままだけにいても大丈夫です。

留守中でも「あんしん」応答

「あんしん」応答モードです。モニター画面から「あんしん」ボタンを押すと、来訪者の名前と住所を自動的に呼び出し、応答します。

□ 住宅火災警報器と連携して外にも火災警報

警報音・音声・LEDライト点滅

接続した住宅用火災警報器が火災を感知すると、宅内のモニター親機や屋外のカメラ玄関機に警報音などでお知らせ。屋外にもいち早くお知らせをすることにより消防へ迅速な通報ができます。

警報音・音声・モニター表示

□ スッキリデザイン 中央部ダイヤルスイッチ削除によりスッキリとしたデザインに進化

303シリーズ(旧) 310シリーズ(新)

「通話」終了」のよ「使うボタ」はそのままで、操作性の向上/デザインの向上を実現

Panasonic

《電気自動車用コンセント》

EV・PHEV充電用
屋外コンセント

プライベートエリア向け|壁面取付タイプ



挿入するだけでロックされる操作性
 片手だけでもプラグの抜き差しができるよう配慮されております。
 プラグの抜き差しの耐久性は、毎日の充電に求められる性能を完備。

Panasonic

《給湯器》

GT-C2462SAWXBL-WH

新デザイン外装

【シンメトリデザイン/プスライン】 【フラジ幅減少】



安定感・信頼感を感じていただけるような左右対称のデザインと、全体を引き締めて繊細で力強いイメージの新デザイン。

フロントとケースの一体感を高める効果。

側面近接10mm対応

本体側面と可燃物との側面距離が150mm⇒10mmで設置可能となりました。

軽量設計

業界No.1!
 従来品より「2kg」軽量となりました。(※当社比/2017年2月時点)

湯温が変わらず、たっぷり給湯くパワフル&快適な給湯性能>

Q機能<湯温変化のない快適なシャワーを実現！>

*出湯・止水のたびに湯温が変化する「冷水サントイッチ現象」を防ぎます。

Q-TEC制御

シャワーでよく使う40℃付近での冷水サントイッチ現象に効果を実証します。

PRO-TEC×力

湯水はほぼ全湯量域で不快な冷水サントイッチ現象を防止する断熱断水制御方式です。



往湯段出湯

*夏場におすすめ、入浴スタイルもエコで涼しい。

PRO-TEC×力の機能を応用し、35℃、32℃といった低湯量での出湯が可能！

※湯量が少ない場合、出湯量が少ない場合、低湯量での湯が出ない場合があります。(従来の最低出湯湯量は37℃)

ターボ給湯

*最大出湯量が25%アップ。

主に水道が高くなる夏場、設定湯温が低めの際に威力を発揮します。

NORITZ

※本書に掲載されている情報が現況と相違している場合には、現況優先と致します。

※本書に掲載されている写真はイメージです。

建築工法《基礎・構造・断熱仕様》

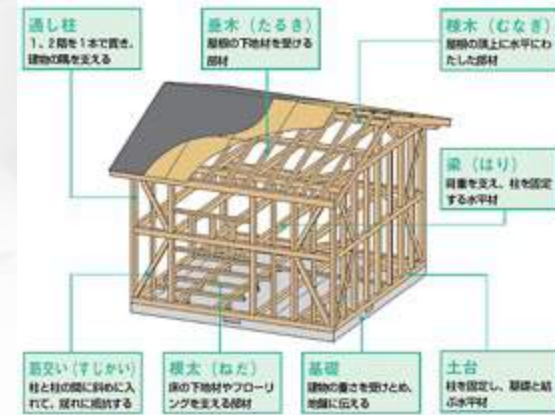
《基礎》

べた基礎を採用。
布基礎に比べ、**耐震性**に優れ、
地面からあがってくる**湿気を防止**
する、**基礎パッキング**を採用。
建物の全周から風を取り込むこ
とができ、床下全体をまんべん
なく**換気**しています。床下の湿気を
排除し、土台の腐れを防ぎ、
シロアリを寄せ付けにくい環境
をつくります。



《構造》

木造軸組工法を採用。
主に柱や梁といった軸組で支え
る、日本木材住宅主流の工法。
木は表面が燃えて炭の壁ができる
ことで、内部まで燃え進むのを
防ぐことができ、**燃えにくい素材**
として、住宅に適しています。
木は**軽くて、丈夫で、しなやかな**
ことから、他構造に比べ、**耐震性**
にも優れており、大きな力を受け
たときにも**安心安全な素材**です。



《断熱仕様》

高性能グラスウールを採用。
断熱化されていない住宅は、部
屋の中でも空間の温度差ができ
てしまい、ヒートショックのリスクが
ありましたが、高性能グラスウール
を採用し、断熱化された住宅
は、空間の温度差が少なく、**快適**
に過ごすことができます。
また、冷暖房にかかる負荷も少
ないため、**経済的で永住性**
があります。

『劣化対策等級3/維持管理等級2以上の住宅』

標準対応
フラット35S「Bプラン」
対応仕様

長期固定で低金利

【フラット35】S



住宅に関するお客様の不安・不足を取り除く、**3**つの安心

ミッションは何よりも“保証の要らない商品を創る事”です。
万一の際に起きる“ご不安の解消”を保証いたします。

有事の際でも、即時対応可能な体制を整え、
常にお客様のご安心をサポートいたします。

仕入れから企画の細部に渡り、細かな基準を設ける事で、
施工不備等、あらゆるリスクの排除体制を敷いております。



自社アフター保証サービス

仕入れ・企画・販売が一元化されている事により、スピーディな対応が可能です。
同時に問題を全体で共有し、2度と起こさない為の連携も可能になります。

10年設備保証サービス

通常のメーカー保証1年に対し、10年まで保証範囲を拡大する事で、
将来的な故障にも対応する事ができます。
10年間設備保証する業者は多くありません。



設備トラブルの際にも**充実の安心対応**

キッチンやバス、洗面化粧台やトイレ等、急なトラブルが発生した際には、
24時間365日いつでもご対応させていただける体制を整えております。



施工箇所の基準化

仕入れから企画の細部に渡って細かな基準を設ける事で、
施工不備等のあらゆるリスクを排除する体制を敷いております。

Wチェックによる検査体制

入口(仕入れ担当)と出口(施工担当)それぞれにて
数十にも及ぶチェック体制を敷く事で、
見落としを未然に防ぐ体制を敷いております。

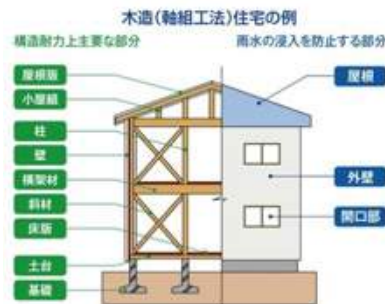
物件見学時の指標確認サービス

イメージの差異防止や指標を即座に確認いただけるご案内ツールによって、
指標から見た物件毎の魅力を現地にて直接、ご確認いただけます。

故障リスクへの **2**つの対応

《JIO10年保証付住宅》

当社の住宅は消費者を保護する
住宅瑕疵担保履行法に対応した**保険付き住宅**です



《地盤補償》

地盤調査・地盤補強工事の対象業務に起因して**地盤が沈下**し、
対象住宅に財物の損壊が発生した場合、
住宅の**水平修復**、**原状復帰**のための役務を**補償**します。

【補償期間】

地盤調査の判定日から始まり、引渡し日から **20年間**

【補償額】

1事故当たり最高 **5,000万円**

【免責事項】

免責全額、縮小てん補はなし **負担金0円**

【補償内容】

建物の不同沈下に対し、水平修復、現状復帰に必要な役務を補償します。

地盤品質証明書



MIRAI BLAND CONCEPT ~ミライブランドコンセプト~



より多くのお客様に必要とされ続ける
「デザイン性」「機能性」「安心性」「永住性」を追求した
新築分譲住宅ブランド、それが「ミライ」。