

ミライグランドのレシピ

# MIRA REPE

住宅を購入されるお客様の  
「ビジョン・目的・課題」を追及したら、  
こんな形になりました。

*Grand*



MIRAI  
PROPERTY & DESIGN  
*Grand*

- ・物件概要
- ・物件ポイント
- ・“MIRAI”の基本計画
- ・“MIRAI grand”のプラスポイント
- ・企画間取り図
- ・間取り計画のポイント
- ・物件仕様のポイント
- ・完成イメージパース
- ・弊社施工例写真
- ・エクステリアデザイン《外観・外構・特別仕様》
- ・インテリアデザイン《各空間のポイント》
- ・内装仕様《フローリング・シューズボックス・建具》
- ・設備仕様《キッチン・バスルーム・洗面化粧台・手洗い器・トイレ》
- ・外装仕様《屋根・外壁・サッシ・玄関ドア》
- ・その他仕様《給湯器/床暖・インターホン・電気自動車用コンセント・宅配ボックス・ポスト》
- ・建築仕様《基礎・構造・断熱仕様》
- ・サービス
- ・ブランドビジョン

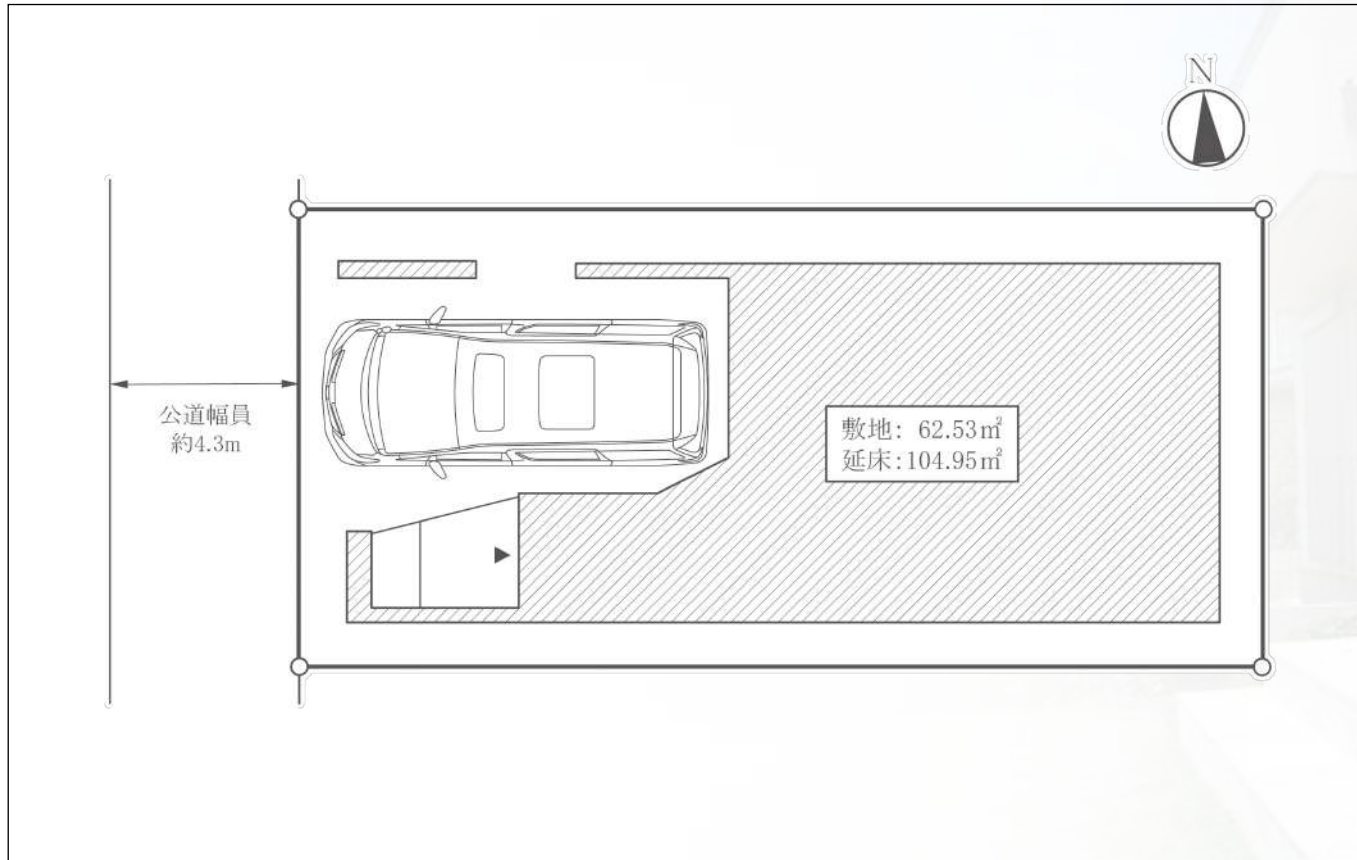


# 物件概要

物件名	ミライグランド目黒本町
所在	目黒区目黒本町5-30-19
交通	東急目黒線「武蔵小山」駅 徒歩9分
構造	木造3階建て
土地面積	62.53㎡
延床面積	104.95㎡
間取	3LDK ※法規上は「2SLDK」
用途地域	第1種住居地域
建蔽率	60%
容積率	200%
地目	宅地
道路幅員	公道西側:約4m
ライフライン	都市ガス・公営水道・公共下水・東京電力
施工会社	株式会社 ハビタット
駐車場	1台
建築確認	第AI建築確認00-2300985号



# 物件ポイント ～土地のポイント価値を見える化してみました。～



## ☆ミライグランド目黒本町☆ ～限定1棟現場～

①西道路、幅員4m以上

②駅徒歩9分の利便性にも関わらず、閑静な住宅街の住環境にも点在

③小学校まで徒歩5分、中学校まで徒歩9分の安心できる立地

④駅近物件のため徒歩10分圏内にショッピングモールなどの充実の買い物施設が点在

# “MRAI”の基本計画



通路や階段下・階段上など無駄なスペースを有効活用し、排除した基本プラン。帖数や面積が小さくても狭さを感じさせず、全てのスペースに理念があるプランニング。



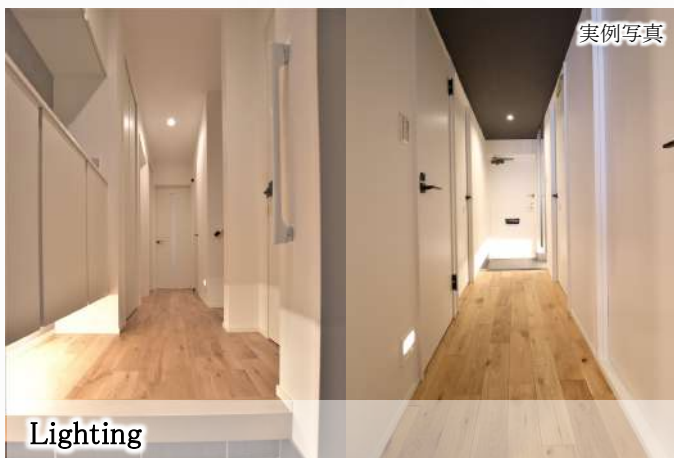
一邸一邸こだわり抜いたエクステリアデザイン。昼・夜・季節など、時間の流れを計算した外構と、何度も考案・検討し、選び抜かれた外観。トータルコーディネートされたデザイン提案。



上質な空間を創造するインテリアデザイン。デザイン照明やアクセントクロスなど、目を惹くポイントを積極的に取り入れた内装計画。素材や色もこだわり抜いたデザイン提案。



景色を楽しむ窓、風通しのための窓、防犯に配慮された窓...使わない窓がない提案。引違い窓より小窓を採用し、風を取り入れ、建物全体が呼吸するような計画。



必要な場所に必要な数だけ、明るすぎず、暗すぎない、適所適光のライティング計画。廊下は足元を中心に照らし、落ち着いた感のある、ホテルライクな邸宅感を表現した配灯計画。



最新設備で最新機能を搭載した仕様を選定。時代の移り変わりに対応する、設備を追求し、日々の生活を考えた利便性のあるアイテムから生活に付加価値を加えるアイテムを採用。

# “MRAI grand”のプラスポイント



より多くのお客様に必要とされ続ける  
「デザイン性」「機能性」「安心性」「永住性」  
を追求したブランド、それが「MIRAI」



「MIRAI」のベースコンセプトを活かし、  
より上質な空間を創造する要素をプラスした  
ハイグレードブランド、それが  
「MIRAI grand」



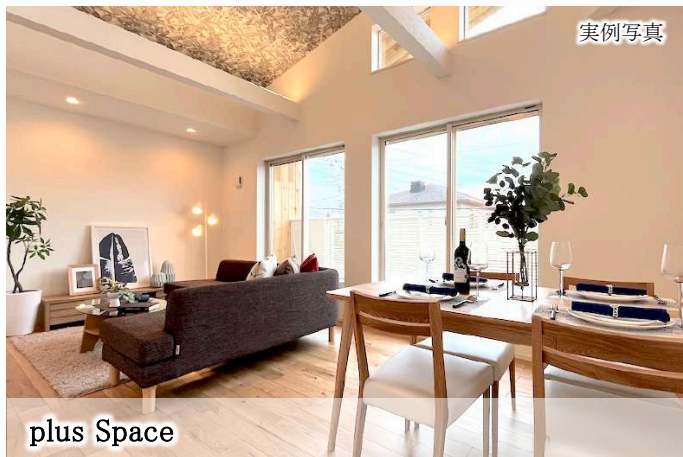
plus Planning

無駄を排除した“ミライ”のベースプランに、  
手洗いスペースや、6人掛けのテーブルが置ける  
ダイニングスペースなど、余白をプラスすることで、  
生活の選択肢もプラスしたプランニング。



plus Design

上質な空間を創造する“ミライ”のデザインに、  
タイルや天然素材を積極的にプラスした、  
インテリアデザイン。素材の機能や細部の仕様  
にまでこだわり抜いたデザイン提案。



plus Space

スペースを最大限に活かし、空間の広がり・開  
放感を感じるスペースをプラスした計画。  
「こんな家に住んでみたい！」を実現させる、ワ  
ンランク上のスペースデザイン。



plus Security

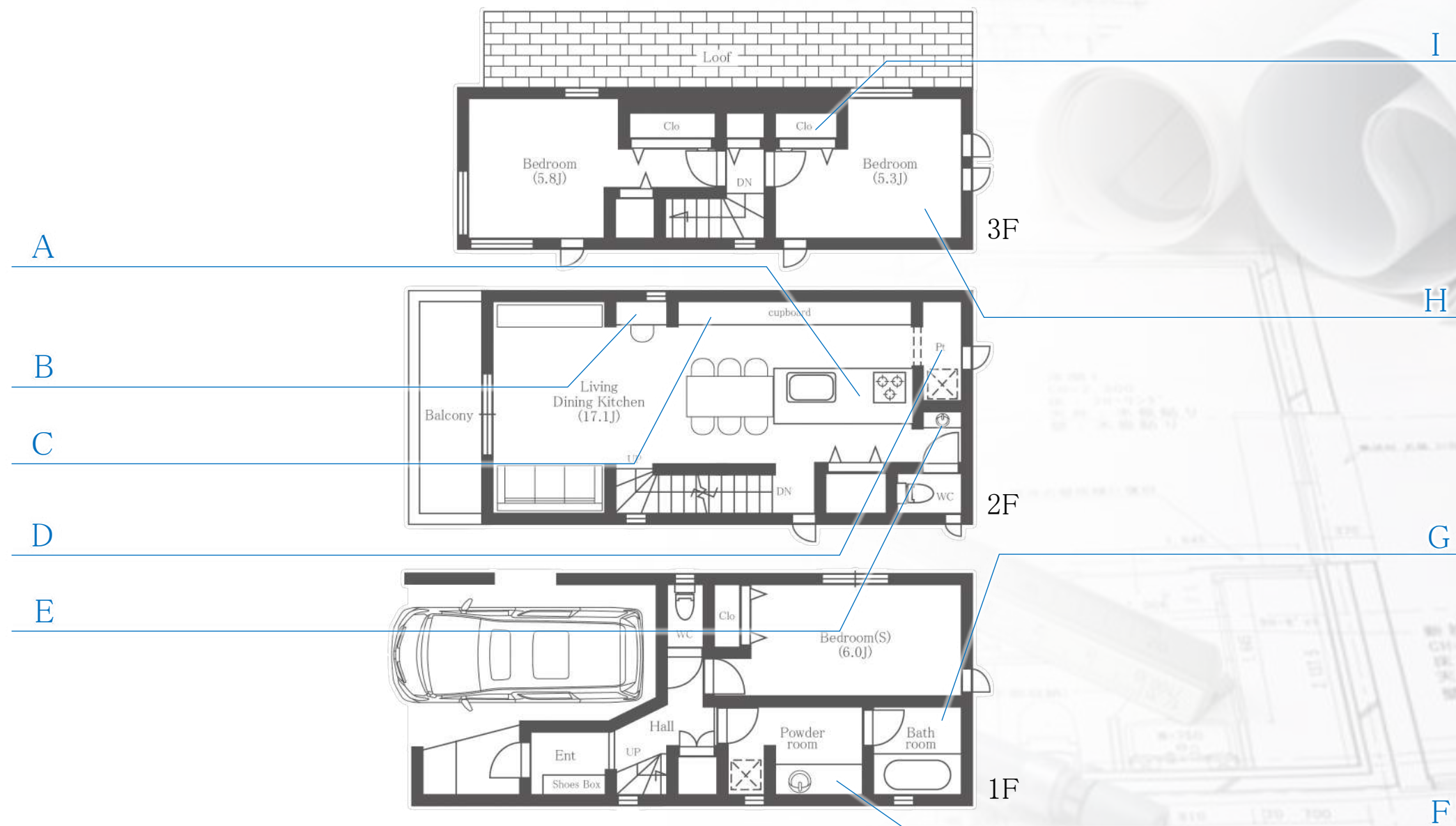
「セコム」を採用し、セキュリティを向上させるアイ  
テムを積極的に採用した計画。  
安心安全の機能性あふれるアイテムでセキュリ  
ティー面をプラス。



plus Lifestyle

住まい手に寄り添い、住みやすさや利便性を徹  
底的に検証した計画。贅沢だけだと生活を  
豊かにするアイテムや空間を惜しむことなく標準  
搭載させた計画で、唯一無二の生活をプラス。

# 企画間取り図



# 間取り計画のポイント



A\_フラット対面型キッチン

LDを見渡すことができる、開放的なオープンタイプキッチンを採用。食器洗い乾燥機・浄水器付で機能的なキッチン。



B\_ワークスペース

リモートワークやお子様の宿題などができる、ワークスペースを計画。小窓も計画し、明るく風通し良い空間。



C\_大型カップボード

W4.35mの大型カップボードを採用。キッチンと同じデザインで、一体感を表現。利便性とデザイン性を兼ね備えたアイテム。



D\_パントリー収納

保存食や食材・調味料などの、見せたくないストックを見えない場所にしまえるパントリー。生活空間がすっきりする、快適な家事空間。



E\_造作手洗い器

スペースを有効活用し、手洗い器を設置。キッチンとデザインを合わせ、統一感を表現。利便性とデザイン性を兼ね備えた空間。



F\_幅広洗面化粧台

W1.65mの幅広洗面化粧台を設置。共働き世帯には嬉しい、忙しい朝の準備時間も広々使える、利便性の高い洗面空間。



# 間取り計画のポイント



## G\_機能的な1坪タイプユニットバス

1坪タイプのユニットバスを採用。  
浴室乾燥暖房機などの機能性と、  
清潔感あるデザイン性を兼ね備えた仕様。



## H\_全洋室5.0帖以上

全洋室5.0帖以上確保し、家具の配置なども考  
えられた、ゆとりある計画。  
全部屋採光・通風で気持ちの良い空間。



## I\_クローゼット

全洋室にクローゼットを確保。  
豊富な収納量で、大切な思い出も捨てずに  
残せる、利便性の高い計画。

# 物件仕様のポイント



### 無垢材挽き板フローリング

全居室に無垢材挽き板フローリングを使用。永住性・安心性・耐久性・デザイン性に優れ、木の温もりを感じるハイグレード仕様。



### 床暖房

床から部屋全体を均一に心地よく温める床暖房。リビング、ダイニング、キッチンの足元に採用し、快適な空間を提供する機能的なアイテム。



### Bluetoothスピーカー付ダウンライト

キッチンの照明にBluetoothスピーカー付ダウンライトを採用。好きな音楽が天井から流れる、理想的なキッチン空間。



### 高級人造石ワークトップキッチン

高級人造石クォーツストーンをキッチンワークトップに採用。耐汚染性能に優れ、頑丈で美しく、利便性とデザイン性を兼ね備えた特別仕様。



### 浄水器付タッチレス水栓

時短につながる「センサー式水栓」。触れないから、汚れない、衛生的で機能的。浄水器付で便利なアイテム。



### カップボード収納

調理家電や食器などが収納できるカップボード。キッチン周りがスッキリするアイテム。ゴミ置き場スペースも確保し、生活にコミット。

# 物件仕様のポイント



Image Photo

## セコム・ホームセキュリティ

「セコム・ホームセキュリティ」を採用。  
24時間365日見守り、  
もしものときは駆けつけます。



Image Photo

## スマートコントロールキー

電気錠付玄関ドアを採用。スマートフォンでも開閉できる優れもので、来客時はインターホンモニターで開閉操作ができる機能的なアイテム。



Image Photo

## 通風玄関ドア

玄関の鍵がかかっても風を取り込める通風窓付の玄関ドアを採用。採光も確保し、明るく風通しの良いエントランス。



実例写真

## 浴室TVモニター(16inch)

最新の浴室TVモニターを搭載したユニットバス。お風呂のリラックスタイムをより充実な時間に。



Image Photo

## タンクレストイレ

清潔感を常にキープする、機能的でデザイン性のあるタンクレストイレ。  
※2Fトイレのみ



Image Photo

## 多機能ルーバー

多機能ルーバーを採用したプライバシー性を高めた仕様。通風・採光も取り入れ、快適性も良好。  
※浴室窓のみになります。

# 完成イメージパース





## エクステリアデザイン《外観・外構》



3階の外壁を突き出した、**印象的**な外観。  
**カラーバランス**も考えられた、**シンプルスタイリッシュ**デザイン。

バルコニーハンドレールには**グレーガラス**を採用し、**高級感**のある外観を表現した**エクステリア**計画。

建物のアクセントに**タイル**を採用したデザイン。  
駐車場の天井には**天然木**サイディングパネルを使用し、**天然の素材**を感じる外観デザイン。

建物の壁を門扉に仕上げ、**ポスト・宅配ボックス**を設置。  
表札をアクセントに、**ステンレスフラットパネル**を採用。  
デザイン性・利便性も優れた計画。



表札灯にフラットバータイプの**ウォールライト**を採用。  
ステンレスフラットパネルと並行に設置し、表札だけでなく、  
タイルを照らし、**幻想的なエントランス空間**を演出する照明計画。

駐車場の照明は**ダウンライト**を壁側に寄せたデザイン。  
**センサー付**で明るく駐車しやすい利便性のある計画。

# エクステリアデザイン《特別仕様》

外観のスタイルに味を加える  
天然木のチャンネルサイディングを採用。

認定を受けている防火木材外壁材で  
燃えにくく、安全性があり安心。

100%天然木で本物の風格、味わいを実感でき、  
塗装壁や植栽など様々な素材にマッチするデザイン。

年数によって雰囲気が変わる外観は  
時の流れを感じさせます。



約束 1 火の気炎でも燃え広がらない、燃え移さない。

**安全。**

万一の火災でも燃え広がらない、燃え移さない。

約束 2 100%天然木使用。本物の風格が実現できる。

**本物。**

100%天然木使用。  
本物の外観が実現できる。

約束 3 長期メンテナンスが長寿命住宅を実現できる。

**長寿。**

長期メンテナンスが  
長寿命住宅を可能にする。



デザイン

CHANNEL ORIGINAL



## エクステリアデザイン《特別仕様》

ガラスの持つ光沢を生かしたハンドレール、  
「エルビュートハンドレール」を採用。

外観のスタイルに高級感が生まれ、  
住宅外観を引き立てる、アイテム。

スタイリッシュでデザイン性があり、  
防汚効果の「高触媒コート」付きで、機能性もある万能なアイテム。



仕様:強化ガラス  
色:スモークグレー





## エクステリアデザイン《特別仕様》

タイルが織りなす多彩な表情、  
独特なテクスチャーが住まいの存在価値を高める、「外装壁タイル」。

タイルの質感を十分にいかすために5色の土を使い分け、  
色ムラと風合いが壁面に陰影とリズムを生み出し、  
空間を上質に彩るタイル。

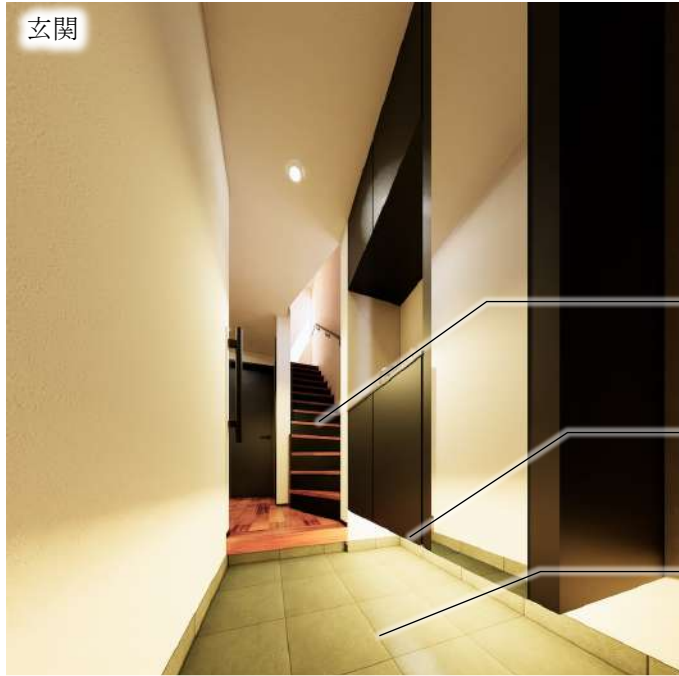


色:02



# インテリアデザイン《玄関・寝室》

玄関



内装のコーディネートに合わせて**カラーセレクト**した階段。  
**インパクト**のあるカラーリングで、**印象的**な玄関を演出。

シューズボックスの足元から照明が漏れ出す**間接照明**。  
光源が見えず眩しくない、**重厚感**のある玄関。

玄関タイルには**天然石調のタイル**を採用  
天然の素材感を表現した、**高級感**のあるアイテム。



寝室

周辺環境を分析し、**視線が抜ける**角に大型のFIX窓を計画。  
**開放感**を演出し、狭さを感じさせない計画。  
狭小地でも利点を有効活用した設計。

# インテリアデザイン《洗面脱衣所・ユニットバス》

洗面脱衣室



水回りのクロスに**機能性クロス**を採用。  
「**抗菌**」「**撥水**」「**表面強化**」「**防カビ**」機能付。  
石目調のクロスでデザイン性にも配慮。

広々使える**ワイド洗面化粧台**を採用。  
**三面鏡収納付**で機能性・利便性に優れたアイテム

床には**フロアタイル**を採用。  
濡れた状態でも腐食を防ぐ**機能性抜群**のアイテム。

浴室のサッシには**多機能ルーバー**を採用。  
光や影も漏らさない、**プライバシー**を守るアイテム。

浴室の壁には**4面デザインパネル**を贅沢に採用。  
建物のスタイルに合わせた、**落ち着ける空間**を提供。

**浴室TV**を標準搭載。  
お風呂の**リラックスタイム**をより充実な時間にするアイテム。

ユニットバス



# インテリアデザイン《LDK》



LDK

ワークスペースとカップボードに**ピンホールダウンライト**を採用。  
手元を照らすだけでなく、**演出照明**としても使える照明器具。

ダイニングの照明に**レールペンダントライト**を採用。  
**位置の調整**ができ、**機能的**で**デザイン性**のあるアイテム。

外構と合わせて、リビングの**アクセント**に**タイル**を採用。  
外と中の**統一感**を表現し、**空間を引き締める**デザイン。

アクセントのタイルを強調させる、**間接照明**。  
上からの光で**落ち着いた空間**を演出。  
**調光機能付**で暮らしに合わせた光の量を調整できる照明。



LDK

リモコンやスイッチを凹んだ壁に集約する**リモコンニッチ**を計画。  
導線にリモコンが出て来ず、**スッキリ**とした空間を創出。

キッチンからダイニングまで伸びる**間接照明**を計画。  
**3方向**の天井を照らし、LDK全体を柔らかい光で包み込む照明。  
**高級感**を演出した**デザイン性**のある**ライティングデザイン**。

フローリングには**無垢材挽き板化粧フローリング**を採用。  
**自然素材**で高級感を感じる、**温もり**のある住まい。

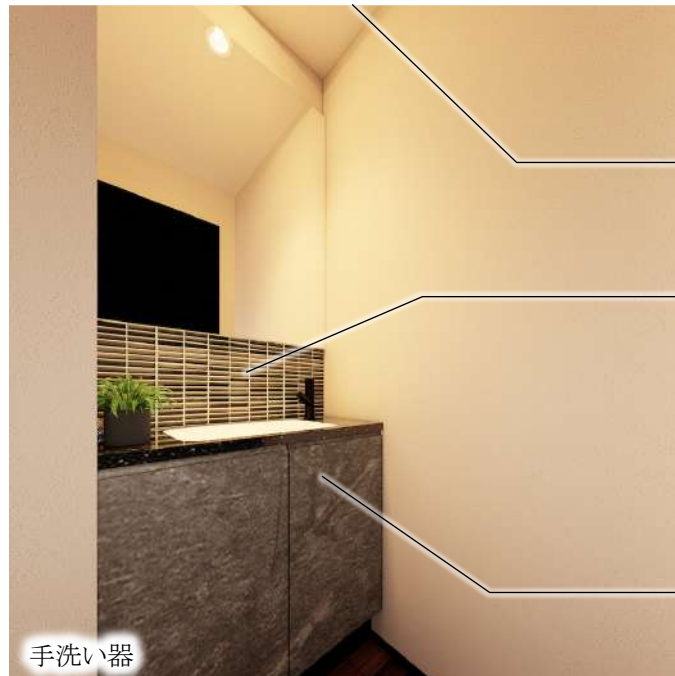
# インテリアデザイン《LDK・廊下》



W4.35mの大型カップボードを採用。  
キッチンと同じデザインで、**一体感**を表現。  
利便性とデザイン性を兼ね備えたアイテム。

キッチンの照明はBluetooth付ダウンライトを採用。  
スマホと連携させて、好きな音楽を聴きながら料理ができる、  
理想的なキッチン空間を計画。

フラット対面型のキッチン。高級人造石ワークトップキッチン、  
ユーティリティーシンク、浄水器付タッチレス水栓など  
機能も豊富。全面収納付で暮らしに寄り添う最新設備。



手元灯にピンホールダウンライトを採用。  
小さなスペースもデザイン。

鏡とボウルの間にモザイクタイルを採用。  
リビングのタイルと合わせたデザインで統一感を演出。

手洗い器の扉はキッチンの面材と同じデザイン。  
**一体感**を表現し、統一感のある空間に。

# 内装仕様《フローリング》

ピュアな天然木を贅沢に使用した無垢材挽き板化粧フローリング♪

混じり気のない銘木の美しさと、床暖房対応、耐久性などの機能面を併せ持つ、史上最高の無垢材挽き板化粧フロア。

カラー:サペリ

美しく流れるストライプに優雅さが宿る、高級かつ個性的な味わいを演出するサペリ。リボン杓は大きな特徴で、空間に自然ならではの心地いいリズムを刻み込みます。



## SIAA 基準適合の「抗ウイルス」「抗菌」フローリング

**SIAA**  
ISO 21702  
抗ウイルス加工  
無機系・塗装  
表面  
JP0612534A0001X

製品上の特定ウイルスの数を減少させます。

SIAA マークは、ISO21702 法により評価された結果に基づき、抗菌製品技術協議会ガイドラインで品質管理・情報公開された製品に表示されています。

- 抗ウイルス加工は、病気の治療や予防を目的とするものではありません。
- SIAA の安全性基準に適合しています。

**SIAA**  
抗菌加工  
無機系・塗装  
表面  
JP0112534A0001S

SIAA マークは、抗菌製品技術協議会ガイドラインで品質管理・情報公開された製品に表示されています。



### 素材の素晴らしさ

ライブナチュラルプレミアムの表面化粧材には、朝日ウッドテックが創業来100年間で培った確かな鑑識眼によって吟味・調達してきた“銘木”を使用しています。



### ずっと安心の床暖房対応

挽き板の床材に起こりやすいのが、隙や割れといった床暖房時のトラブル。ライブナチュラルプレミアムは、大手都市ガス会社の施設において過酷な条件で耐久試験をクリアし、床暖房仕上げとしての認定を受けているので安心してお使いいただけます。



### 触感とメンテナンス性を両立

ライブナチュラルプレミアムは、これまで難しかった銘木の風合い(木味)そのものの感触と摩耗・汚れなどへの耐久性の両立した「ナチュラルマット塗装」を施すことにより実現しました。無垢フローリングのような煩わしいメンテナンス不要のフリーワックスです。



### 天然木フローリングとして史上初

「Live Natural Premium」と「Live Natural Premium And More」でダブル受賞。「Live Natural Premium」の受賞は、グッドデザイン賞が始まって以来、天然木フローリングとして初の受賞となりました。



## 内装仕様《建具》

あらゆるインテリアシーンをワンランク上に引き上げる、メラミン建具。

堅牢かつメンテナンス性の高いメラミン化粧板を建具表面に使用し、いつまでも美しくお使いいただける、高品質で上質を極めた建具。

スッキリと開放感のあるシンプルな空間を演出。

建具デザイン▶



カラー▶



ハンドル▶



### ずっと強く、ずっと美しく。メラミン化粧板で見直すライフサイクルコスト。

メラミン化粧板は、耐熱性、耐水性、耐摩耗性にすぐれ、水廻りなどでのハードユースにも十分耐えうる素材。さっと拭くだけでカンタンに汚れが落とせるなど、美しさを末永く保ちます。

※ 艶有りメラミンタイプは細かいすりキズ等が目立ちますので、ハードユースでのご使用はお避けください。



#### キズに強い!

キズに強く丈夫です。  
※ 使用している鉛筆は4Hです。



#### 汚れに強い!

薬品等への耐汚染性がすぐれています。  
※ 薬品の種類によっては、汚れが落ちにくい場合があります。(社内試験結果による)



#### 楽々メンテナンス!

汚れがサッと拭き取れます。

### メラミン化粧板とは…

熱硬化性樹脂を印刷紙に含浸させ高温高压で成型した厚さ約1mmの化粧材です。  
優れた意匠性と強靱な表面物性を兼ね備えています。

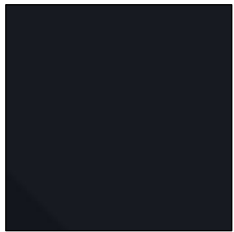
# 内装仕様《収納扉・玄関収納》

## 《収納扉》

建具と同様にメラミン化粧板を表面に使用した収納扉。

下枠がないため、可動式の収納物や重量物の出し入れが容易で、ホコリが溜まりやすい下レールがないため、お掃除も簡単。

指はさみ防止に配慮した、安全にご使用いただける仕様。



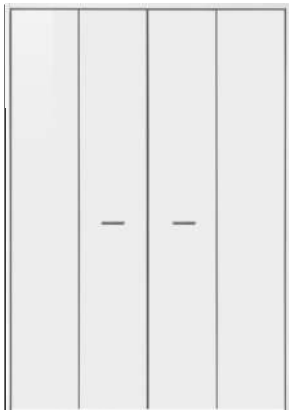
▲ カラー



▲ 安全設計



▲ ハンドル



▲ デザイン



下部吊元側（下レールなし）



可動収納物の出し入れが容易。



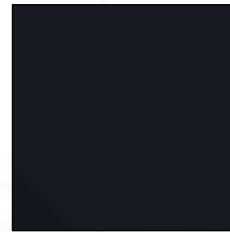
下レールがないため、お掃除が簡単。

## 《玄関収納》

W1200mmの玄関収納。姿見付で収納量・機能性抜群。

メラミン化粧板を表面に使用し、取手レスでスッキリとした納まり。

内装を清潔感のあるホワイト仕上げでまとめ、棚板は汚れに強い樹脂素材を採用。丸洗い可能で、清潔感を長く保てます。



▲ カラー



▲ ホワイト内装



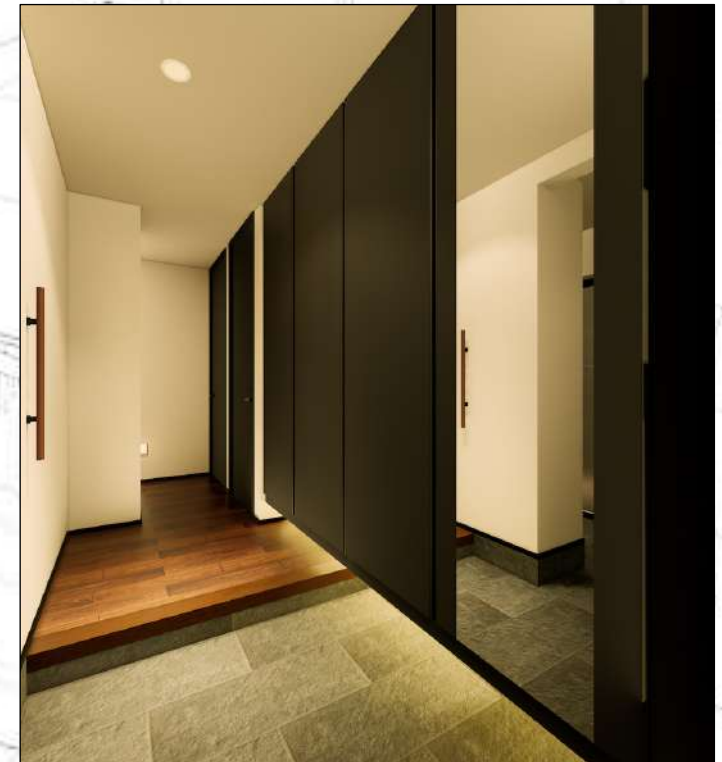
▲ 洗える棚板



▲ 取手レス



▲ デザイン





# 設備仕様《キッチン》

美しいデザインで、使いやすい機能を兼ね備え、利便性のある素材を徹底的にこだわり抜いた、ワンランク上のキッチン。



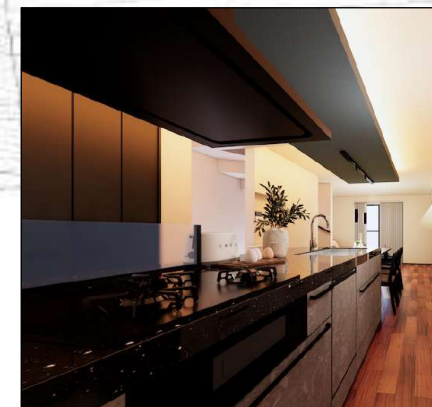
▲ 高級人造石クォーツストーン  
天然化粧の美しさを持つ高級人造石。耐汚染性能に優れ、頑丈で美しい。



▲ ユーティリティーシンク  
3層シンクで「洗う、調理、片付ける」をスムーズに。ステンレス製の清潔な万能シンク。



▲ 浄水器機能付タッチレスハンドシャワー水栓  
触れないから、汚れない。時短につながる「センサー式水栓」。浄水器付で便利なアイテム。



▲ 採用カラー



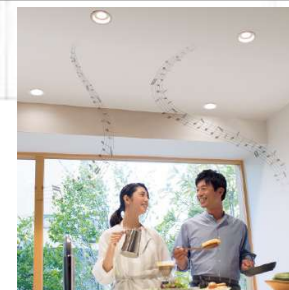
▲ 食器洗い乾燥機  
噴射方向・角度が変化し、スミズミまで洗浄。洗浄と乾燥、W除菌で食器もいつも清潔。



▲ ガラストッププレートガスコンロ  
ガラストップでデザイン性のある3口ガスコンロ。両面焼きグリル付。



▲ ホーロークリーンキッチンパネル  
いつも清潔でキレイが長続きするホーロー。金属とガラスのいいところをあわせもつ素材。



▲ Bluetoothスピーカー付ダウンライト  
スマートフォンなどと連動して、好きな音楽が天井から流れる、理想的なキッチン空間。



▲ カップボード  
キッチンと同じ人造石天板・メラミン扉面材を採用した、カップボードを標準装備。



▲ レンジフードファン  
ホーロー製で汚れの大半をガード。毎日のお手入れも気にならないアイテム。



▲ 高圧メラミン扉面材  
抜群の耐久性で汚れに強く、水にも強い最高級クラスの扉面材。美しい外観を保ちます。



▲ スライド収納  
奥行きが深く広々使えて、たっぷり収納。静かにピタッと閉まる「ソフトクローズレール」仕様。

# 設備仕様《キッチン・バスルーム》

## 《バスルーム》

多彩な機能を搭載！  
心も身体も癒される空間☆

日々の生活にコミットしたアイテムと  
デザイン性溢れるカラーリング♪

カラー：パティオホワイト



16inchモニター



ほっカラリ床



浴室乾燥暖房機



コンフォート  
ウェーブシャワー



4面アクセントパネル



タオル掛け2本標準設置

## 《洗面化粧台》

オシャレの場所も機能的に

両側からしっかり照らす新しい照明♪  
「ツインライン照明」採用！

身支度に最適な三面鏡♪  
充実な収納量で  
美容家電やお化粧品をスッキリ収納☆

カラー：ホワイト

ツインライン照明



充実な収納量



※本書に掲載されている写真はイメージです。

※本書に掲載されている情報が現況と相違している場合には、現況優先と致します。

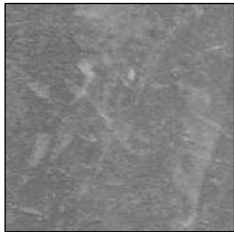
# 設備仕様《洗面化粧台・トイレ》

## 《手洗い器》

トイレをもっと快適にするトイレ手洗い器。

来客時にも自慢できるトイレ空間。  
機能性・利便性に特化した素材を選定。

デザイン性もあるカラーリングで、衛生面や導線を改善する、  
日々の生活にコミットしたアイテム。



▲ 扉面材  
(メラミン化粧板)



▲ 天板  
(メタクリル樹脂系人工大理石)



▲ 水栓



## 《トイレ》

エコ&クリーン。進化したトイレ空間。

利便性のある快適な「自動開閉システム」。

汚れも付きにくく、お掃除がしやすい、  
きれいを保つ機能を搭載。

清潔感を常にキープする、  
機能的でデザイン性のあるタンクレストイレ。  
※タンクレストイレは2階のみになります。



▲ タオルリング



▲ ペーパーホルダー

### 便器・便座機能

#### 超節水

便器洗浄水量を13Lから4.8Lへ。  
13L便器に比べて約71%も節水。



※節水の試算条件については、カタログをご参照ください。

#### 低水圧でもしっかり洗浄

高層階や高台でも設置可能。  
水まわり設備の同時使用でも安心です。



※最低必要水圧 (流動時) 0.05MPa (1.0L/分) 従来のタンク式と同等条件です。

#### プレミスト

自動で便器にミスト(水)をふきつけ、  
汚れを付きにくく、落ちやすくします。



写真はイメージです。

#### 節水を支える3つの技術

少ない水でも汚れを落とすトルネード洗浄、  
セフィオンテクト、フチなし形状。



写真はイメージです。

#### お掃除ラクラク機能

お掃除リフト、クリーン便座、クリーンノズル  
などお掃除のしやすさにこだわりました。



写真はイメージです。

#### 機能一覧

プレミスト	トルネード洗浄	お掃除リフト	便ふた着脱
すっきりパネル	セルフクリーニング	セフィオンテクト	クリーン便座 (フチなし)
クリーンノズル	抗菌	ノズルそうじ	フチなし形状
おしり洗浄	やわらか洗浄	ビズ洗浄	ムーブ洗浄
水勢調節	洗浄位置調節	おまかせ節電	タイマー節電
便座・便ふたソフト閉止	待電時安心設計	オート便器洗浄※	オートパワー脱臭ノズル
リモコン便器洗浄	暖房便座	着座センサー	リモコン
感応検定			

※男子小用時 (立ち姿勢) にはオート便器洗浄しません  
\*ウォシュレットはTOTOの登録商標です

# 外装仕様《屋根・外壁》

## 《屋根》

どんな街並みにも美しく、映えるデザイン性。

雨・風・地震に耐える、安心性と永住性を兼ね備えたこだわりの屋根材。



地震に強い

### 瓦の1/2の重さで地震の揺れを軽減

軽い屋根のメカニズムで、建物の重量を軽く、重心を低くし、地震時の建物にかかる力、揺れ幅を小さくすることができる。

強風に強い

### 独自の釘止め工法で、ズレや飛散を防ぐ

耐風性を十分に考慮し、風の抵抗を効率よく逃す設計に加え、独自の釘止め工法で、強風による屋根材の飛散やズレを最小限に抑える。

大雨に強い

### 優れた防水設計で、漏水を防ぐ

2段階防水設計を採用し、大きな重なり部分で雨水の侵入を防ぎ、雨水の回り込みも下地の防水シートによって防止する。

## 《外壁》

長期的にカビ繁殖を防ぐ優れたもの。

ヒビ割れに強い柔軟性の下地、メンテナンスや補修工事の心配も軽減。

水になじみやすい素材。汚れの付着を防ぎ、美観を長期間保ちます。

退色が非常に少ない素材で、色褪せが極めて少なく、仕上がりの美しさを保ちます。



T4400



JP100BK

採用カラー



ひび割れ及びはがれの無いこと

防藻・防カビ性／ひび割れに対する追従性

# 外装仕様《サッシ・玄関ドア》

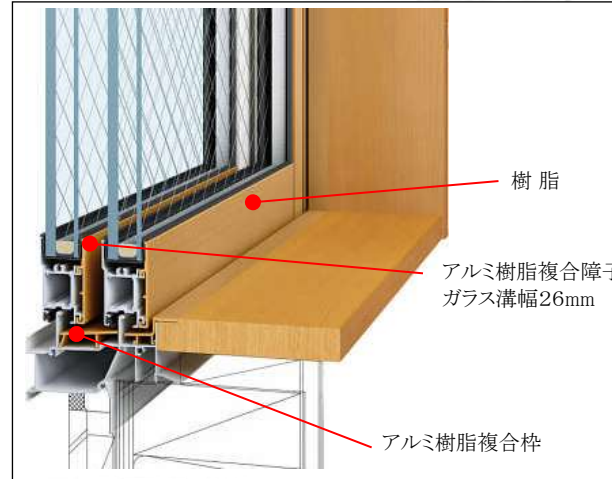
## 《サッシ》

必要な性能・機能を兼ね備えたサッシ。

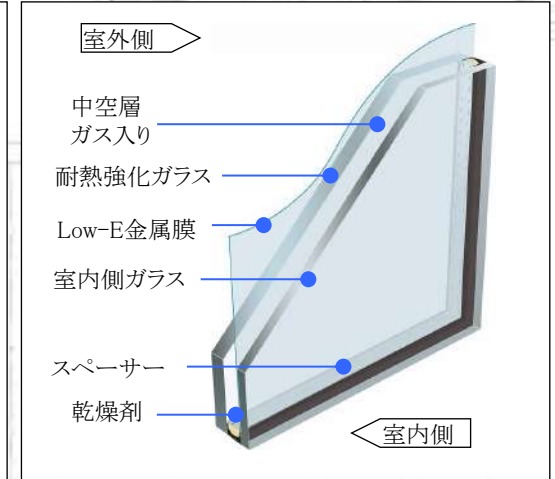
浴室のサッシに「多機能ルーバー」を採用。日々の暮らしにコミット。豊富なバリエーションで、美しい外観を形成します。



- ◀ 多機能ルーバー  
無段階で動くルーバーにより、  
通風・採光・プライバシーをコントロール。  
快適性を向上するアイテム。  
※浴室窓のみ



▲アルミ樹脂複合窓



▲LOW-E複層ガラス 耐熱強化(ガス入り)  
※シャッターなし・透明ガラスのみ

## 《玄関ドア》

最新機能を採用。簡単操作で施解錠。

豊富なデザインで外観のアクセントに。  
風を取り込む仕組みで、常に家が呼吸できる風通しのいいアイテム。



◀玄関ドアデザイン



▲通風可能  
扉を開けたまま、自然の風を取り込む



▲スマートコントロールキーシステム  
リモコンがあれば、ボタンを押すだけで施解錠。  
さらにカード・シールもカギに。



▲防犯  
上下とも鎌錠を採用。  
こじ破りに強い抵抗力を発揮。

# その他仕様《給湯器/床暖》

## 《給湯器/床暖》

操作性に優れ、さらに便利なガス給湯器。  
最新の機能と性能で豊かな暮らしを実現できます。

ガスの温水式床暖房で効率よく空間を温めます。

暖房能力  
14.0kW

側面近接  
設置対応

eco3.0

低NOx

クリーン  
導入店  
産直商品

Q21

B  
NO-FRONT

機能

新シミュ  
FF+FB

パイパス  
サーボ

水量  
サーボ

32℃  
出湯

温度  
調節

快速  
保温

保温  
時間

湯はり  
お知らせ

たし湯

たし水


予約  
運転

停電  
モード


マイクロ  
バブル

**オート** お湯はりからおだし、保温までは自動。


スイッチON!  
自動湯はり



設定湯量で  
ストップ



自動おだし  
自動保温  
4時間(可変)



スイッチON!  
約20L たし湯



## ■ エネルックリモコン デザイン性と操作性にシンプルさを極めた新しいリモコン。

台所リモコン



MC-320V(B)-FL

風呂リモコン



BC-300V(C)-FL



### □ カンタン操作をサポート

#### ■ 次に押すスイッチを光の点滅で知らせるつぎナビサイン



台所リモコン



浴室リモコン

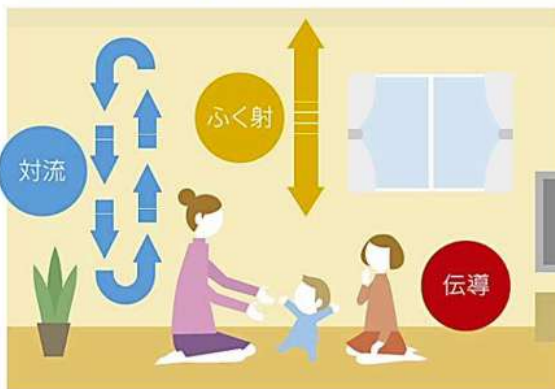
### □ エコの見える化で、省エネに貢献



■ Ecoシグナル機能  
最適なお湯の使用量を  
シグナルの点灯・点滅で  
お知らせします。

## ガスの温水式床暖房

### 部屋全体がムラなく温まる「温水式床暖房」



熱源機で沸かしたお湯を床下のパイプに循環させ、その熱で足もとから部屋全体をあたためる温水式床暖房。スピーディーな立ち上がりで空気を汚さず、陽だまりのような快適なあたたかさが魅力です。

**対流** 冷たい空気を床面で暖めて上に流すので、部屋の温度ムラがなくなります。

**ふく射熱** 壁や天井に反射して、室内に広がる遠赤外線、体の芯から暖めます。

**伝導** 足もとを中心にあたためるので、足元は暖かく頭は涼しく快適です。

## 床暖房は・・・

### ① 手足の冷えやすい方にも効果的

足もとからあたためるので手足の冷えやすい方にも効果的です。

### ② お肌やノドにやさしい

風を起こさないので乾燥しない！お肌やノドにやさしい暖房です。

### ③ お部屋をスッキリ見せます。

暖房機器を必要としないため、いつでもお部屋スッキリ！

床暖房はとっても健康的

・ダニが生息しにくい ・ダニやホコリが舞いにくい ・空気を汚さない

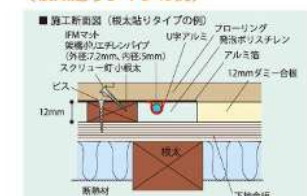
## 床暖房用温水マット



### IFM温水マットシリーズ

・構成部品に使用する材料は「小根太」を除いて、建築基準法施工令規定するホルムアルデヒド発散建築材料に該当しません。・「小根太」はF☆☆☆☆です。

### 木質フローリング仕上げ (根太貼りタイプの例)



### 床暖房リモコン



FC-09DRシリーズ

# その他仕様《インターホン・電気自動車用コンセント・宅配ボックス・ポスト》

## 《インターホン》

**家じゅう「どこでもドアホン」** 音約3.5型 カラー液晶画面 / 音約2.4型 カラー液晶画面

□ 見知らぬ来訪者も「あんしん応答」で対応

**あんしん ドアホンが音声応答「あんしん応答」機能**

見知らぬ来訪者の呼び出しに、名前と件名を確認するメッセージを返します。来訪者がメッセージに答えた後で、応答したり、そのまま通話しないこともできます。

1 モニター画面の「モニター」ボタンを押す  
モニター画面の画面に「あんしん応答中」と表示されます。お名前とご件名をお知らせください。

2 カラー液晶画面から「あんしん応答」ボタンを押す  
「あんしん応答」完了のメッセージが表示されます。

留守中でも「あんしん応答」機能は有効です。留守中に来訪者の呼び出しに「あんしん応答」すれば、留守中の来訪者の呼び出しを自動的に留守録音の代わりに対応します。

□ 住宅火災警報器と連携して外にも火災警報

接続した住宅用火災警報器が火災を感知すると、宅内のモニター親機や屋外のカメラ玄関子機に警報音などでお知らせ。屋外にもいち早くお知らせをすることにより消防署へ迅速な通報ができます。

□ スッキリデザイン 中央部ダイヤルスイッチ削除によりスッキリとしたデザインに進化

303シリーズ(旧) / 310シリーズ(新)

「通話」終了」のよう使うボタンはそのまま、操作性の向上/デザインの向上を実現

## 《宅配ボックス・ポスト》

不在時でも非対面で荷物の受け取りが可能な宅配ボックス。

ポストと一体のデザインでエクステリアに馴染むスタイル。



▲ 宅配ポスト



▲ ポスト

## 《電気自動車用コンセント》

### EV・PHEV充電用 屋外コンセント

プライベートエリア向け|壁面取付タイプ



挿入するだけでロックされる操作性  
片手だけでもプラグの抜き差しができるよう  
配慮されております。  
プラグの抜き差しの耐久性は、  
毎日の充電に求められる性能を完備。

### 荷物の配達・取り出しは簡単。

**荷物の配達**

- 「開ける」ボタンを押して扉を開け、荷物を入れます。
- 扉の内側のレバーを下へスライドさせ、扉を開ければ施錠状態になります。
- 伝票差し込みに伝票を入れ、
- 「閉める」ボタンを押して押取、伝票を取り出して荷物の配達完了です。

**荷物の取り出し**

- 「使用中(赤色)」表示の場合、付属の専用キーでインターロック解除を押し、扉を開けます。
- 荷物を取り出し、扉を閉めます。使用中(赤色)の表示が「受け取りできます(緑色)」に変わっているが確認します。

※ 画により、本体天面にキガ差ります。ご使用は水に濡れないようにご注意ください。 ※ 1 伝票について 印鑑はお客様で自費でご用意いただき、本体にセットしてください。 ※ シヤチハタ製 キーが 2 種類は別物 1 つに対し、1 目となります。 ※ シヤチハタ製は、前面での操作となります。(番号は変更・指定できません。)(1ヶ-は2本人用)

**荷物の有無を色でお知らせ**

荷物の受け取り状態を色でわかりやすく表示します。

受け取りできます 宅配ボックス	使用中 宅配ボックス
荷物待ちの状態 (扉は閉じています)	荷物を受け取った状態 (扉は施錠中です)

**閉り込み防止機構で安全性に配慮。**

万一、子供が閉り込められた場合でも、内部のレバーを動かすと施錠が解除され、内部から開けられます。(モデルタイプ)

※1 ボックス内に入って遊ばないよう、お子様にはご注意ください。

# 建築工法《基礎・構造・断熱仕様》

## 《基礎》

べた基礎を採用。  
布基礎に比べ、耐震性に優れ、  
地面からあがってくる湿気を防止する、基礎パッキングを採用。  
建物の全周から風を取り込むことができ、  
床下全体をまんべんなく換気しています。  
床下の湿気を排除し、土台の腐れを防ぎ、  
シロアリを寄せ付けにくい環境をつくります。

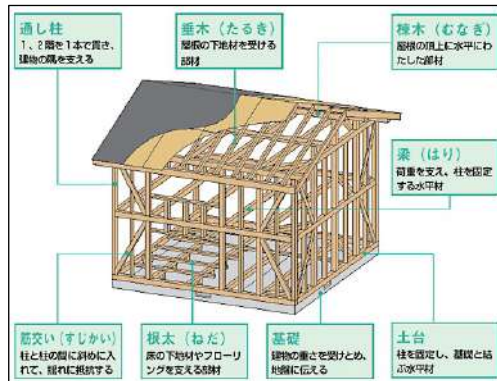


## 《構造》

木造軸組工法を採用。  
主に柱や梁といった軸組で支える、日本木材住宅主流の工法。

木は表面が燃えて炭の壁ができることで、  
内部まで燃え進むのを防ぐことができ、燃えにくい素材として、  
住宅に適しています。

木は軽くて、丈夫で、  
しなやかなことから、  
他構造に比べ、  
耐震性にも優れており、  
大きな力を受けたときにも  
安心安全な素材です。



## 《断熱材》

高性能グラスウールを採用。

断熱化されていない住宅は、  
部屋の中でも空間の温度差が  
できてしまい、ヒートショックの  
リスクがあります。  
高性能グラスウールを採用し、  
断熱化された住宅は、空間の  
温度差が少なく、快適に過  
すことができます。

また、冷暖房にかかる負荷も少  
ないため、経済的で永住性が  
あります。

アクリアは、快適・健康・安全性に優れた高性能グラスウール断熱材です。

なんといっても、**高性能！** 最新の繊維化技術によってすぐれた断熱性能を実現

グラスウールは、細いガラス繊維が絡み合っつけられる空間（動かない空気の小部屋）によって、熱を伝えにくくしている断熱材です。アクリアは、この繊維をさらに細く、たくさん繊維を絡み合わせることで、より高い断熱性能を実現した高性能グラスウールです。アクリアシリーズは従来のアクリア繊維をさらに繊維化させた、世界最高水準の高断熱グレードです。

■一般のグラスウール	■高性能グラスウール (標準タイプ)	■高性能グラスウール (高断熱タイプ)
平均繊維径約7〜8ミクロン	平均繊維径約5〜6ミクロン	平均繊維径約4〜5ミクロン
アクリア	アクリア	アクリア

さらに断熱性能UP

なにより、**安心！** アクリアはシックハウスの原因となるホルムアルデヒドを使用していません。発がん性に対しても安心です。

ブルーF1	ヒに対して発がん性がある	アスベスト、たばこなど
ブルーF2M	ヒに対して発がん性がある	とても強い吸気性、シロアリ（乳児期の虫）など
ブルーF3	ヒに対して発がん性がある	ガンガン、ビクリスなど
ブルーF4	ヒに対して発がん性/分類されない	グラスウール/繊維質、コーヒー、紅茶など
ブルーF5	たばこに比べて発がん性がない	カカオ/ココア/ココア

20年経っても快適断熱性能が変わりません。

不燃材料、だから安全！

ガラスが主原料なので、火に強く燃えにくい材料です。

シロアリにも、強い！

ガラスが主原料なのでシロアリの食害にも強い！

騒音対策にも、使える！

吸音性にも優れているので騒音に強い静かな住まいに

『劣化対策等級3/維持管理等級2以上の住宅』  
標準対応  
フラット35S「Aプラン」  
対応仕様

長期固定で低金利

【フラット35】S



## 住宅に関するお客様の不安・不足を取り除く、**3**つの安心

ミッションは何よりも“保証の要らない商品を創る事”です。  
万一の際に起きる“ご不安の解消”を保証いたします。

有事の際でも、即時対応可能な体制を整え、  
常にお客様のご安心をサポートいたします。

仕入れから企画の細部に渡り、細かな基準を設ける事で、  
施工不備等、あらゆるリスクの排除体制を敷いております。

**01**  
充実の保証  
故障に対する  
保証が充実

### 自社アフター保証サービス

仕入れ・企画・販売が一元化されている事により、スピーディな対応が可能です。  
同時に問題を全体で共有し、2度と起こさない為の連携も可能になります。

### 10年設備保証サービス

通常のメーカー保証1年に対し、10年まで保証範囲を拡大する事で、  
将来的な故障にも対応する事ができます。  
10年間設備保証する業者は多くありません。

**02**  
充実の安心  
緊急の際にも  
安心が充実

### 設備トラブルの際にも充実の安心対応

キッチンやバス、洗面化粧台やトイレ等、急なトラブルが発生した際には、  
24時間365日いつでもご対応させていただける体制を整えております。

**03**  
フローの仕組化  
当社のワークフローを  
徹底的に強化した  
安心フロー

### 施工箇所の基準化

仕入れから企画の細部に渡って細かな基準を設ける事で、  
施工不備等のあらゆるリスクを排除する体制を敷いております。

### Wチェックによる検査体制

入口(仕入れ担当)と出口(施工担当)それぞれにて  
数十にも及ぶチェック体制を敷く事で、  
見落としを未然に防ぐ体制を敷いております。

### 物件見学時の指標確認サービス

イメージの差異防止や指標を即座に確認いただけるご案内ツールによって、  
指標から見た物件毎の魅力を現地にて直接、ご確認いただけます。

## 故障リスクへの **2**つの対応

### 《JIO10年保証付住宅》

当社の住宅は消費者を保護する  
住宅瑕疵担保履行法に対応した**保険付き住宅**です



**JIO** わが家の保険  
日本住宅  
保証検査機構



### 《地盤補償》

地盤調査・地盤補強工事の対象業務に起因して**地盤が沈下**し、  
対象住宅に財物の損壊が発生した場合、  
住宅の**水平修復**、**原状復帰**のための役務を**補償**します。

#### 【補償期間】

地盤調査の判定日から始まり、引渡し日から **20年間**

#### 【補償額】

1事故当たり最高 **5,000万円**

#### 【免責事項】

免責全額、縮小てん補はなし **負担金0円**

#### 【補償内容】

建物の不同沈下に対し、水平修復、現状復帰に必要な役務を補償します。

## 地盤品質証明書

MIRAI BLAND CONCEPT ~ミライブランドコンセプト~



より多くのお客様に必要とされ続ける  
「デザイン性」「機能性」「安心性」「永住性」を追求し、  
さらにグレードアップさせた邸宅、それが「MIRAI grand」