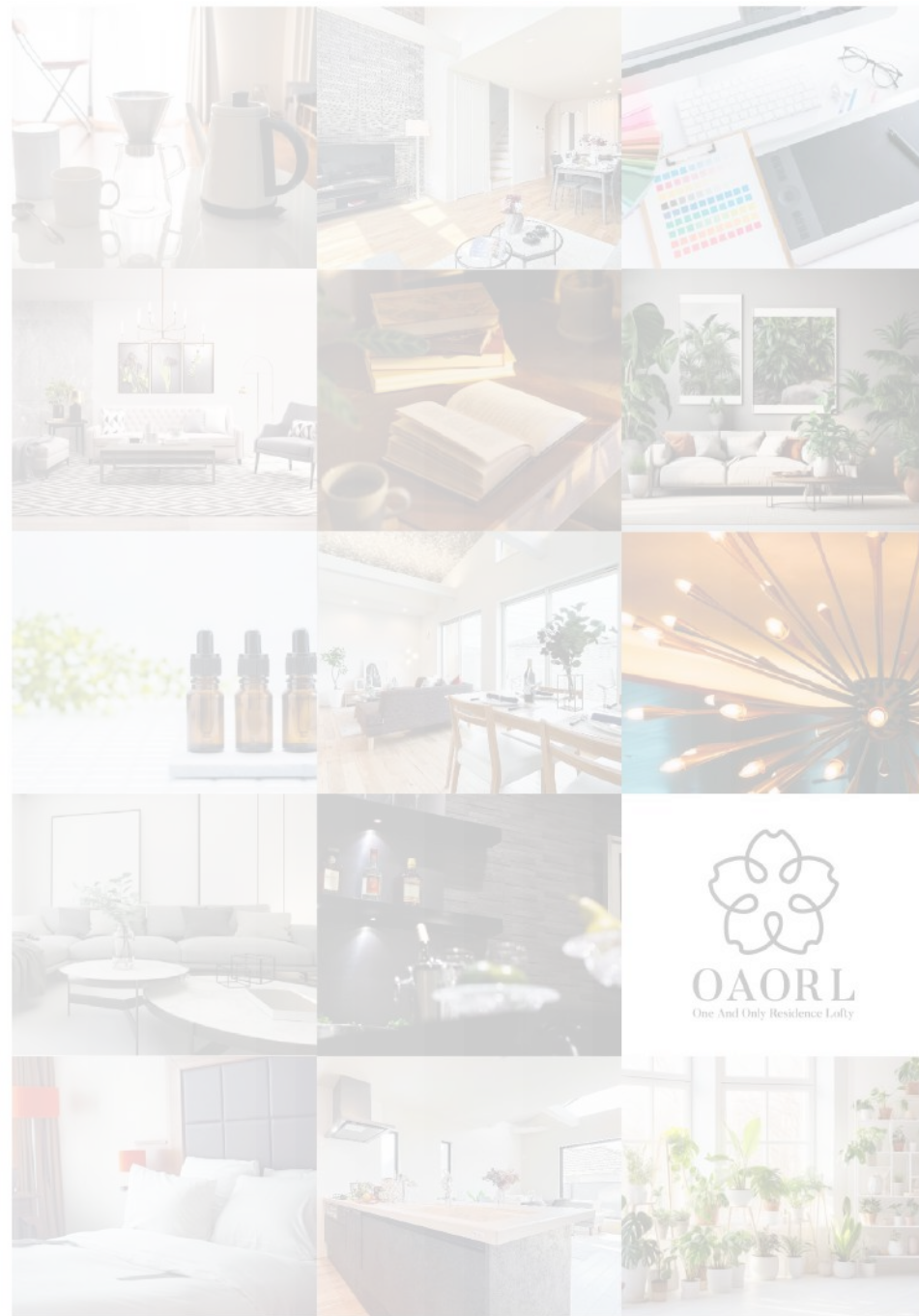




- OAORLとは／OAORLの基本計画
- 物件概要／物件ポイント
- 企画ポイント
- 内装仕様
- 外装仕様
- その他仕様
- 建築仕様
- サービス



唯一無二の住宅を求めらるお客様へ贈る「デザイン性」「機能性」「安心性」「永住性」を最高峰追求したブランド、それが「OAORL」

「OAORL」の基本計画



無駄なスペースを有効活用し、余白をプラスした基本プラン。帖数や面積にゆとりを持たせ、生活の選択肢を増やし、狭さを感じさない、全てのスペースに理念があるプランニング。



一邸一邸こだわり抜いたエクステリアデザイン。昼・夜・季節など、時間の流れを計算した外構と、何度も考案・検討し、選び抜かれた外観。トータルコーディネートされたデザイン提案。



上質な空間を創造するインテリアデザイン。照明・クロス・タイルなど、目を惹くポイントを積極的に取り入れた内装計画。素材の機能や色、細部の仕様にまでこだわり抜いたデザイン。



住まい手に寄り添い、住みやすさや利便性を徹底的に検証した計画。贅沢だけどあると生活を豊かにするアイテムや空間を惜しむことなく標準搭載させた計画で、唯一無二の生活を提案。



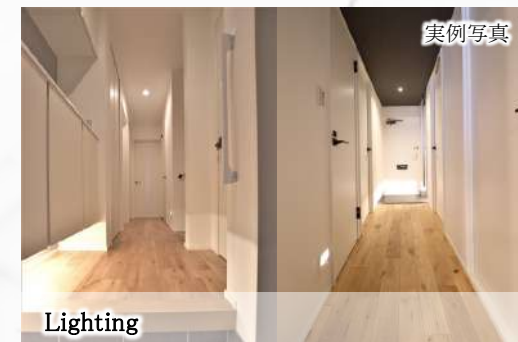
最新設備で最新機能を搭載した仕様を選定。時代の移り変わりに対応する、設備を追求し、日々の生活を考えた利便性のあるアイテムから生活に付加価値を加えるアイテムを採用。



電気錠や電動シャッターなど、セキュリティを向上させるアイテムを積極的に採用した計画。機能性あふれるアイテムとクローズデザインのエクステリア計画でセキュリティ一面をプラス。



景色を楽しむ窓、風通しのための窓、防犯に配慮された窓...使わない窓がない提案。引違い窓より小窓を採用し、風を取り入れ、建物全体が呼吸するような計画。

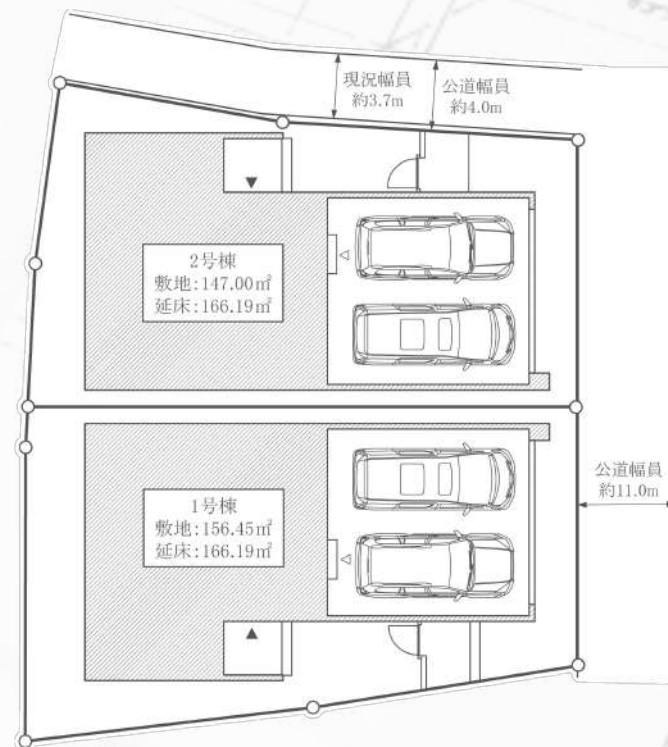


必要な場所に必要な数だけ、明るすぎず、暗すぎない、適所適光のライティング計画。廊下は足元を中心に照らし、落ち着いたある、ホテルライクな邸宅感を表現した配灯計画。

Outline

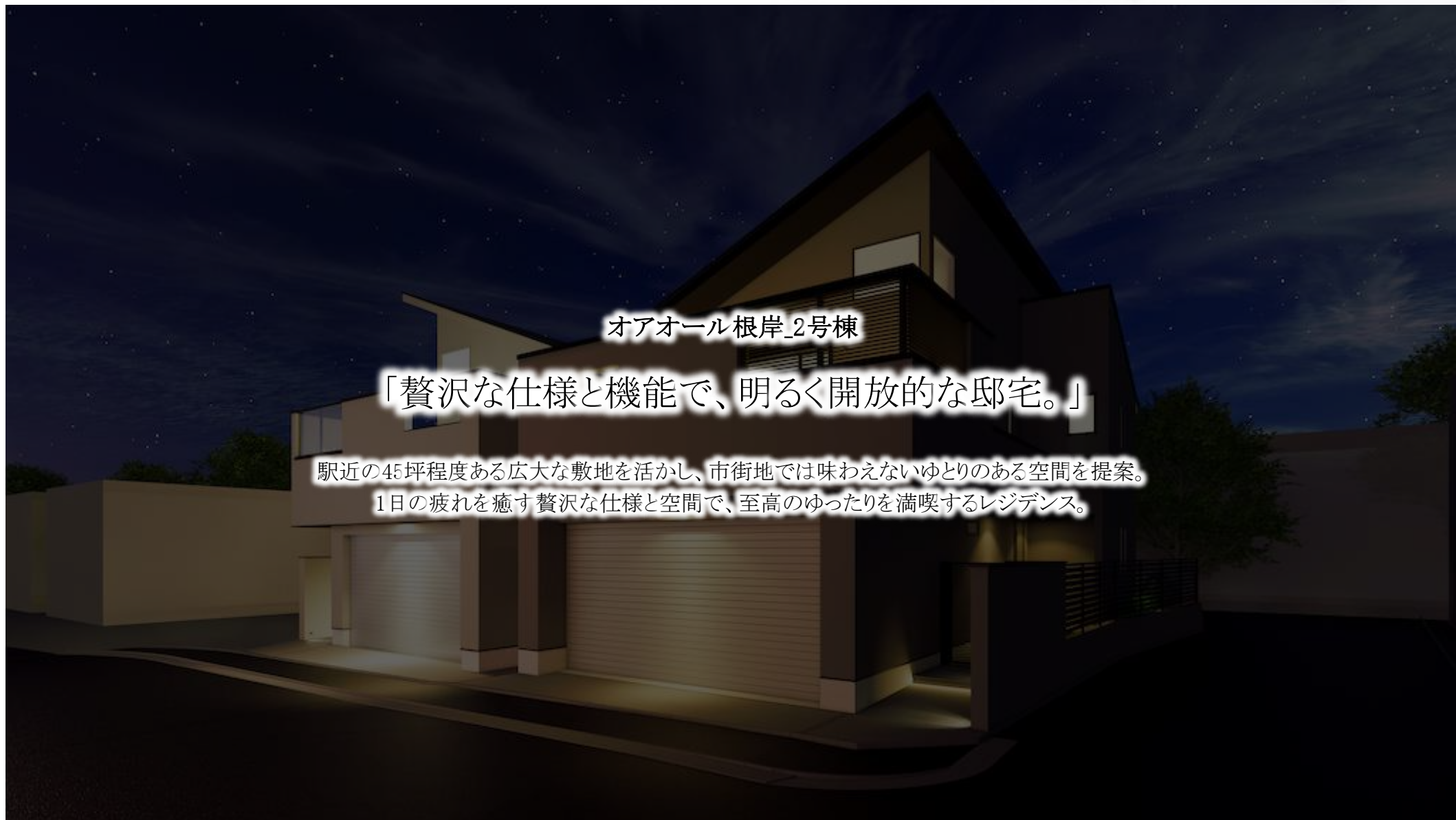
物件名	オアオール根岸_2号棟
所在	横浜市磯子区西町5-1付近
交通	JR根岸線「根岸」駅 徒歩5分
構造	木造2階建て
土地面積	147.00㎡
延床面積	166.19㎡
間取	4LDK ※基準法上は「2LDK+2S」
用途地域	第1種住居地域
建蔽率	60%
容積率	200%
地目	宅地
道路幅員	東側約11.0m(公道)、北側約3.7m(公道)
ライフライン	都市ガス・公営水道・公共下水・東京電力
施工会社	株式会社 ハビタット
駐車場	2台
建築確認	第2023SBC-確03125H号

Plot



Point

- ①歩道がある幅員10M以上の道路に接道、角地
- ②駅近なのに、小学校目の前、中学校まで徒歩4分
- ③駅まで歩道がある、明るい道で徒歩5分の安心安全
- ④徒歩5分圏に生活必要施設が点在の利便性
- ⑤駅近なのに約45坪前後の土地面積に至高のゆったりレジデンス

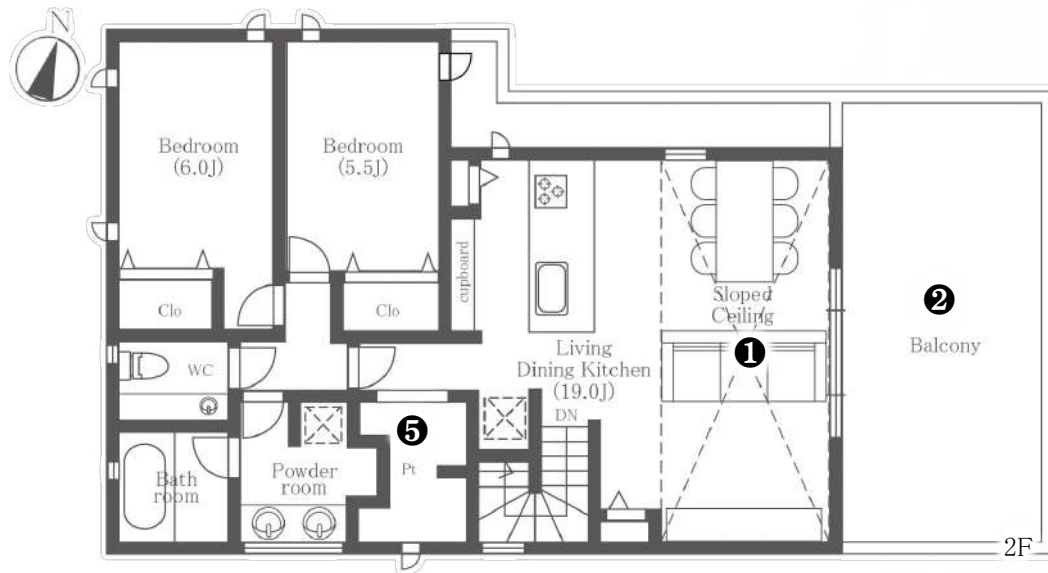


オアオール根岸_2号棟

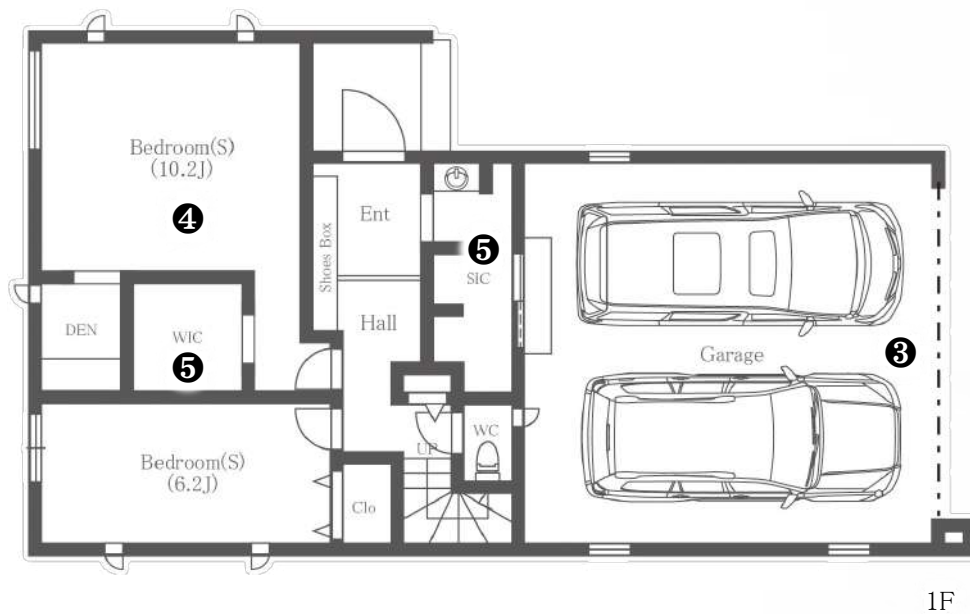
「贅沢な仕様と機能で、明るく開放的な邸宅。」

駅近の45坪程度ある広大な敷地を活かし、市街地では味わえないゆとりのある空間を提案。

1日の疲れを癒す贅沢な仕様と空間で、至高のゆつたりを満喫するレジデンス。



- ① 勾配天井で明るく、開放感あふれるLDK
- ② 開放感抜群な、大型フルフラットルーフバルコニー
- ③ 電動シャッター付、広々インナーガレージ
- ④ 10帖超でワークスペース付、ベッドルーム
- ⑤ 暮らしに寄り添う収納スペース
シューズインクローゼット/パントリー/ウォークインクローゼット



日々の生活を考え抜いた設計となっております。
 ガレージ→土間収納→玄関と雨に濡れることなく室内にアクセスでき、
 収納や手洗いも済ますことができるなど、生活導線を配慮した計画。
 LDKと水廻りを同一階に計画することで、家事導線を簡略化。家事導
 線の間にはパントリーを設け、収納にも困らない計画。
 また、リビングの勾配天井と大型のルーフバルコニーで、外と中が繋が
 り、明るく開放的な生活空間をご提案いたします。

EXTERIOR STYLE



2階のバルコニーを1階の壁より突き出すことで、凹凸ができ、建物に立体感を表現した外観。立体感が出すことで、深さや奥行きなど拵りりが生まれ、高級感や重厚感を感じる建物に。ルーバーや開口でアクセントを加えて、全体のバランスを整えた、シンプルスタイリッシュなデザイン。



全体を黒で統一し、金物やアイテムのワンポイントも黒を採用した内装。
床をダークブラウン系のフローリングにすることで、シックで上品な雰囲気 연출。
他のカラーとの調和も良く、多様なインテリアスタイルに適用する、シンプルで洗練された美しさを兼ね備えたインテリアスタイル。

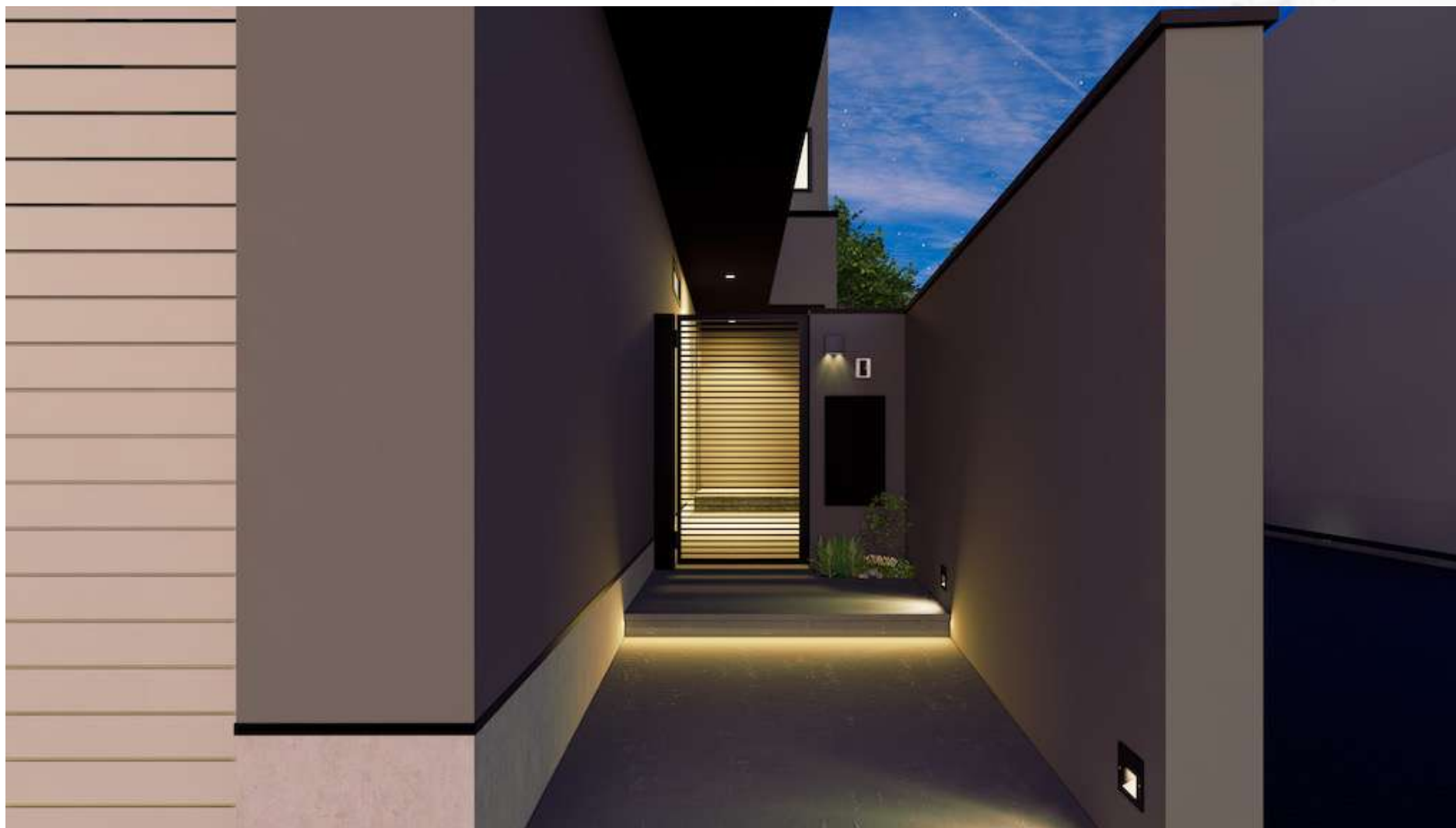
EXTERIOR



インナーガレージは幅・奥行き・高さにゆとりのある設計。
シャッターは電動で開閉ができる、最新仕様。
セキュリティーはもちろん、安全性にも考慮されたアイテム。

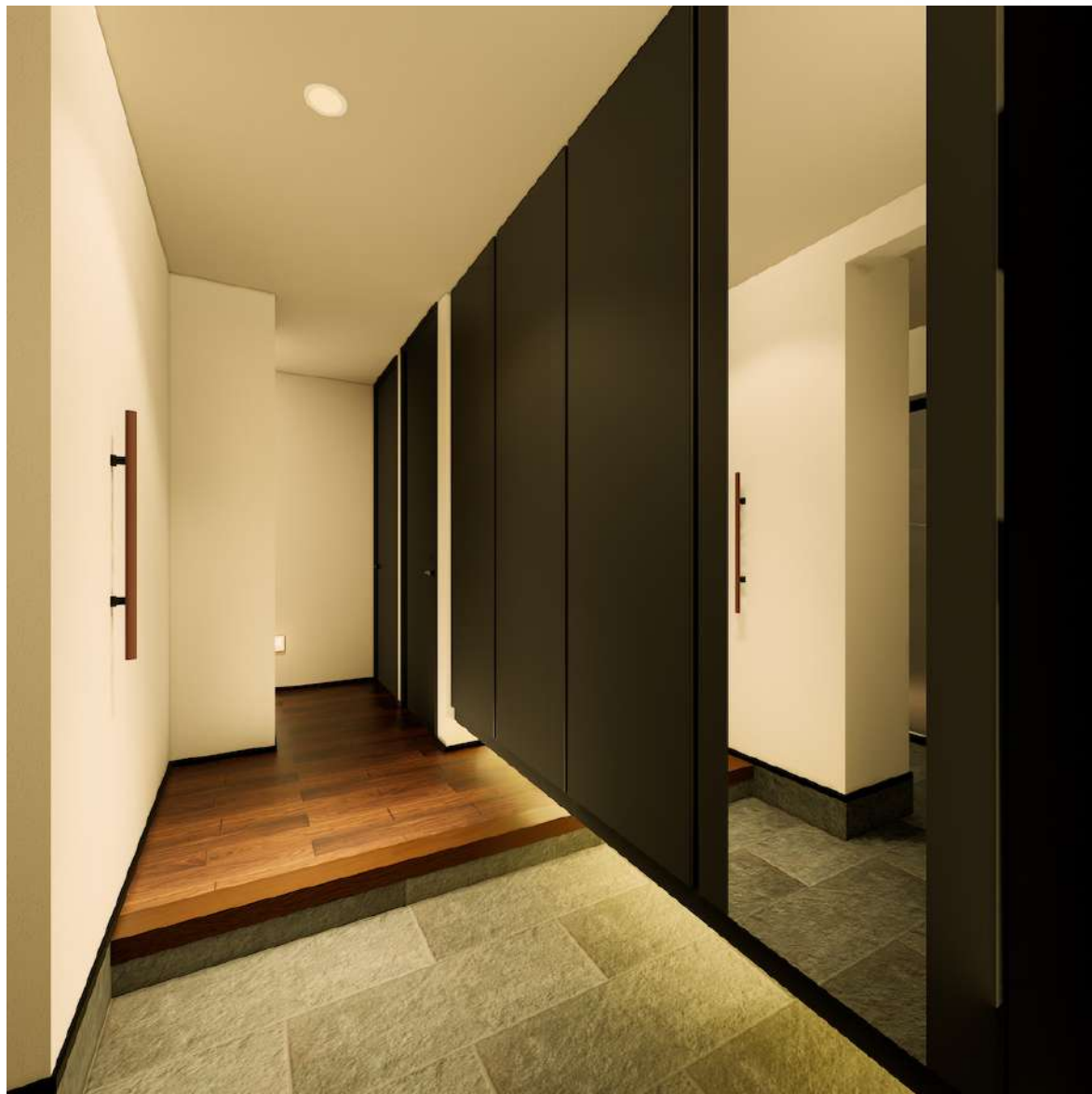


明暗センサー付で暗くなると自動で点灯。
駐車しやすく、玄関までも明るい、安心安全な照明計画。



玄関まで一直線に伸びる天井と、門塀と建物で囲われた空間を創ることで、アプローチの奥深さを表現したデザイン。そこに階段から漏れ出す間接照明や、塀に埋め込まれたフットライトを加え、より趣のあるアプローチに仕上げております。門扉は重厚感ある外観とアプローチに負けない、鋳物門扉を採用。デザイン性はもちろん、電気錠付で機能性にも優れた計画。

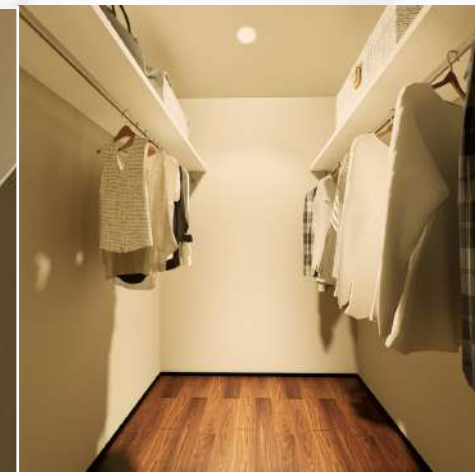
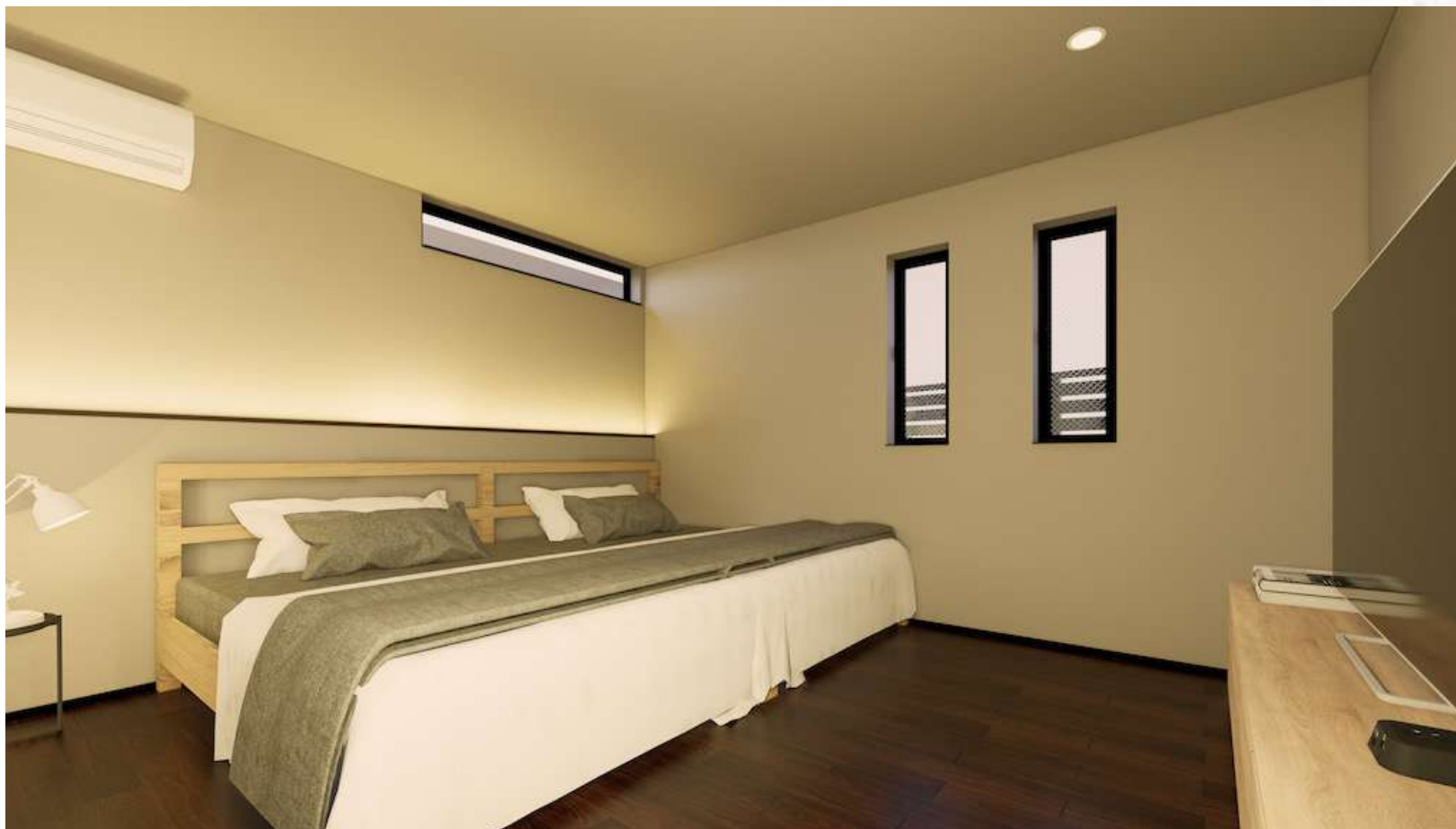
ENTRANCE



玄関・ガレージと繋がる土間収納にも収納スペースをたっぷり確保。手洗い器を設けることで、帰宅後や、ガレージでの作業後に、手洗い・うがいができ、清潔で安心な暮らしを提案。

奥行きと幅にゆとりのあるエントランス。
シューズボックスは幅2.4mの大型サイズでたっぷり収納。取手レスの扉を採用し、壁のように目立たず、すっきりとしたデザイン。姿見付で、お出かけ前の身だしなみチェックも問題なし。

BED ROOM



10帖超の主寝室を計画。

プライベート空間なので、外からの視線は遮り、風の抜けや光を取り入れる、すっきりとしたデザインの開口を採用。

照明計画は、仰向けで寝ても眩しくならないようにダウンライトを配灯し、ヘッドボード風の間接照明で、落ち着きを表現。

寝ながらでも操作ができるリモコン付のスイッチを採用し、機能性にも配慮した計画。

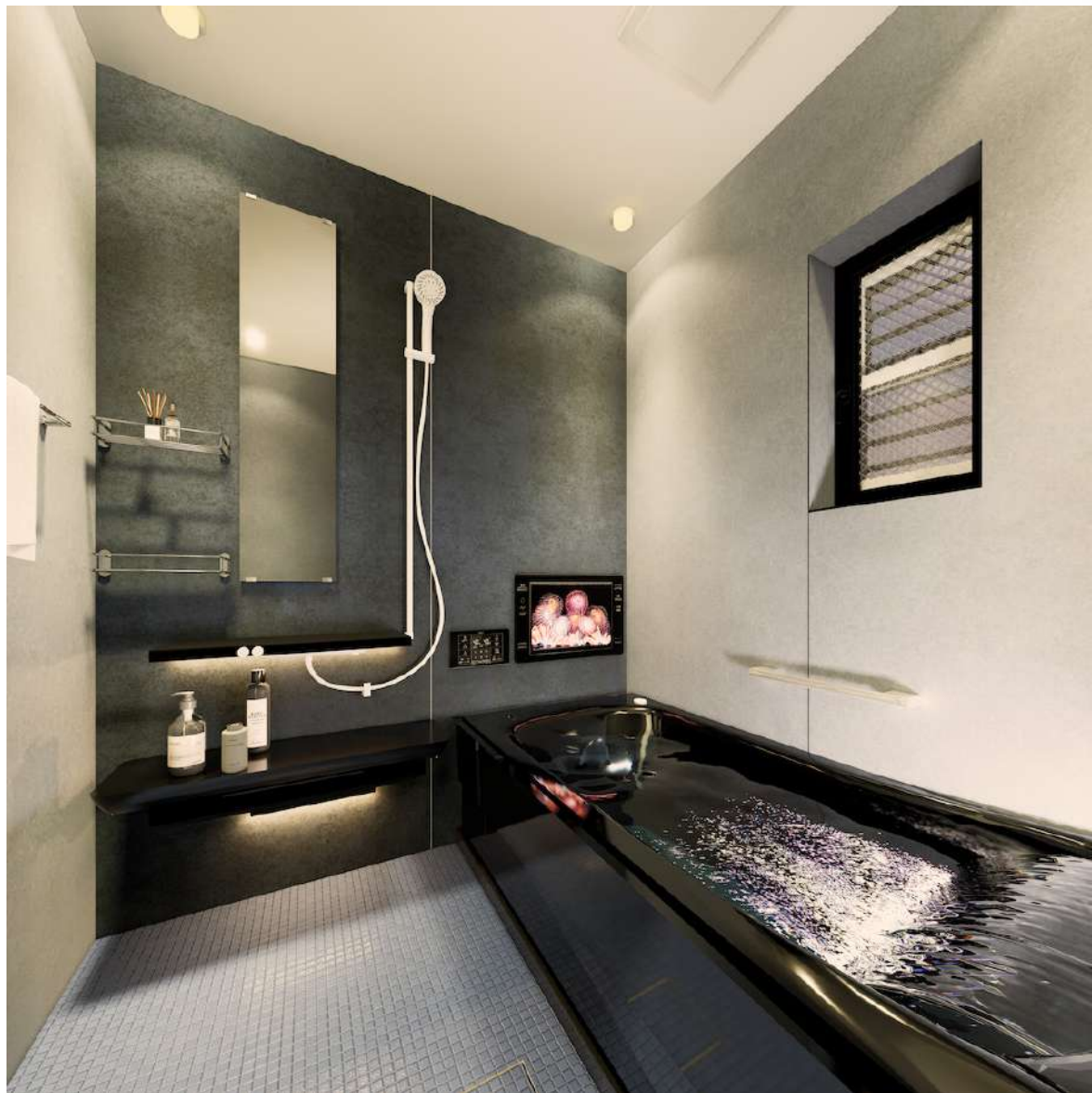
一面にはワークスペースを確保し、リモートワークに対応。収納量も充実した広々ウォークインクローゼットを計画し、まるでホテルの客室のような寝室で、ゆったりとした時間を過ごせる空間をご提案。

POWDER ROOM



ツインボウル洗面化粧台を採用。
忙しい朝の準備時間も広々使える、利便性の高い洗面空間。
手元を照らす間接照明と5面鏡で、デザイン性もある洗面台。
洗面所内に収納棚スペースを確保し、暮らしにコミット。
生活を豊かにする機能的な「乾太くん」を標準搭載。
家事の時間を趣味の時間に。
窓は電動開閉可能で、換気も問題なし。

BATH ROOM



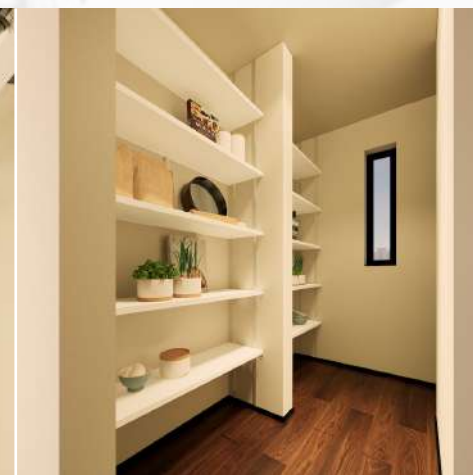
贅沢なリラックス空間を提供するバスルーム。
身体を優しく包み込む浴槽と、肩にお湯が流れるシステムで、心地よい水流が全身を温め、リラックスへと導く機能的な浴室。さらに、浴室換気暖房乾燥機にはミスト機能が搭載。ミストサウナや水ミストが楽しめる、疲れを癒すシステムが盛りだくさん。調光調色付の間接照明がくつろぎの空間を演出し、浴室TVでやすらぎの時間を堪能する贅沢な空間。窓にはプライバシーを確保する、多機能ルーバーを採用。

REST ROOM



空間をすっきりさせる、タンクレストイレを採用。
窓は床から天井までのすっきりとしたデザイン。入り込む光が壁に反射し、柔らかい光が全体を包み込む、優しい空間。
照明は手洗いの手元を照らす間接照明のみで全体を照らし、明るすぎない落ち着いたあるやすらぎの空間を演出。

KITCHEN



最高級仕様のキッチン。

天板は「高級人造大理石」を使用し、水栓は汚れた手でも水が出せる「浄水器付タッチレス水栓」を採用。他にも贅沢な仕様を搭載した特別なキッチン。機能性だけではなく、天板をL型に曲げたデザイン性と、フラット対面型でリビングダイニングと隔たりがなく、繋がりを感じる計画。家事導線上には、たっぷり収納できるパントリースペースを確保し、利便性にもこだわった家事空間。



明るく開放的なリビングダイニング。

大部分を勾配天井で仕上げ、屋根裏のデッドスペースを有効活用し、面積以上の広がりを感じられる空間を創出。

通常よりも高い位置に窓を計画し、隣地からの視線を遮り、室内から空が見える、外と中が繋がるリビングダイニングを提案。

天井面にはアクセントクロスで空間を引き締め、高級感を演出したデザイン。



ライン照明をメインに全体の明るさを確保したライティング計画。天井や壁に反射した光で包み込み、落ち着きを感じさせるベース照明。ダイニングやリビングはスポットライト、キッチンにはダウンライトで手元を照らし、デザイン性だけでなく、機能性も考え抜かれた配灯。ライン照明とスポットライトは調光付で明るさを変更でき、キッチンのダウンライトにはBluetoothスピーカーを搭載。過ごし方や時間帯、天気などによって光の量や音楽を選んで、気分に合わせて空間づくりができるリビングダイニング。



セカンドリビングとしても使えるバルコニー。通常よりも壁を高くすることで、周りからの視線を遮り、プライベートな空間を創出。床には大判なダイルを贅沢に敷き、室内のフローリングとフラットに繋がっているため、より空間が広く感じる設計。照明や水栓などの機能面も兼ね備え、バラエティ豊かな生活にも対応したバルコニー。

内装仕様

【フローリング】

ピュアな天然木を贅沢に使用した無垢材挽き板化粧フローリング。

混じり気のない銘木の美しさと、床暖房対応、耐久性などの機能面を併せ持つ、史上最高の無垢材挽き板化粧フロア。

カラー:ブラックウォルナット

大人が惚れ込む、黒と茶色のマーブル。

高級ホテルなどに用いられる格調高い最高級の銘木で、クラシックな濃淡とゆらめく縞模様が特徴。

カラー▶



SIAA 基準適合の「抗ウイルス」「抗菌」フローリング



ISO 21702

抗ウイルス加工

無機系・塗装
表面

JP0612534A0001X

製品上の特定ウイルスの数を減少させます。

SIAA マークは、ISO21702 法により評価された結果に基づき、抗菌製品技術協議会ガイドラインで品質管理・情報公開された製品に表示されています。

- 抗ウイルス加工は、病気の治療や予防を目的とするものではありません。
- SIAA の安全性基準に適合しています。



抗菌加工

無機系・塗装
表面

JP0112534A0001S

SIAA マークは、抗菌製品技術協議会ガイドラインで品質管理・情報公開された製品に表示されています。



素材の素晴らしさ

ライブナチュラルプレミアムの表面化粧材には、朝日ウッドテックが創業100年間で培った確かな鑑識眼によって吟味・調達してきた「銘木」を使用しています。



ずっと安心の床暖房対応

挽き板の床材に起こりやすいのが、隙や割れといった床暖房時のトラブル。ライブナチュラルプレミアムは、大手都市ガス会社の施設において適度な条件で耐久試験をクリアし、床暖房仕上りとしての認定を受けているので安心してお使いいただけます。



触感とメンテナンス性を両立

ライブナチュラルプレミアムは、これまで難しかった銘木の風合い(木味)そのものの感触と摩耗・汚れなどへの耐久性の両立した「ナチュラルマット塗装」を施すことにより実現しました。無垢フローリングのような煩わしいメンテナンス不要のフリーワックスです。



天然木フローリングとして史上初

「Live Natural Premium」と「Live Natural Premium And More」でダブル受賞。「Live Natural Premium」の受賞は、グッドデザイン賞が始まって以来、天然木フローリングとして初の受賞となりました。



内装仕様

【バルコニータイル】

天然石が持つ自然な模様と色むらを上品に表現した床タイル。

600×600mmの大判タイルで、厚みが20mmの重厚感のあるアイテム。
マルチフット工法でフルフラットルーフバルコニーを実現。

使用箇所: ルーフバルコニー



◀カラー

マルチフット工法▶



【フロアタイル】

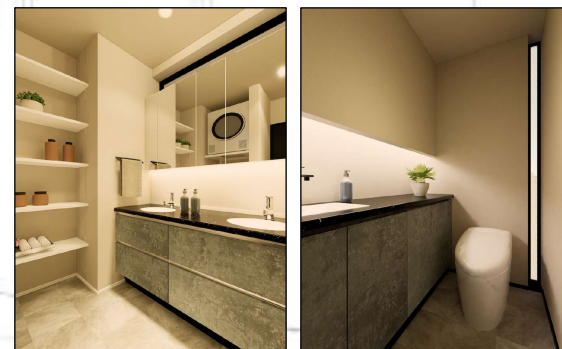
本物さながらのリアルな質感を表現したフロアタイル。

丈夫でキズに強く、気軽にお手入れできる、
日常生活においてどうしても避けられない問題にも対応できる優れもの。

使用箇所: 1・2階トイレ/2階洗面脱衣所



◀カラー



【玄関タイル】

天然石を再現したナチュラルな模様がかっこいいイタリア産床タイル。

300×600mmの大判タイルを採用。見た目の美しさはもちろん、
床タイルから伝わってくる歩き心地の良さにこだわったアイテム。

使用箇所: 玄関ポーチ/玄関/SIC



◀カラー



内装仕様

【建具】

あらゆるインテリアシーンをワンランク上に引き上げる、メラミン建具。

堅牢かつメンテナンス性の高いメラミン化粧板を建具表面に使用し、いつまでも美しくお使いいただける、高品質で上質を極めた建具。

各洋室の出入り戸に「スカイハイS(天井高建具)」を採用。
上枠のない二方枠納まりで、スッキリと開放感のあるシンプルな空間を演出。

建具デザイン▶

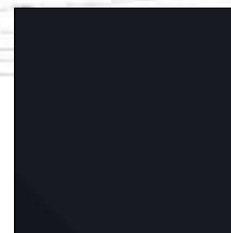
LDK



他



カラー▶



ハンドル▶



ずっと強く、ずっと美しく。メラミン化粧板で見直すライフサイクルコスト。

メラミン化粧板は、耐熱性、耐水性、耐摩耗性にすぐれ、水廻りなどでのハードユースにも十分耐えうる素材。

さっと拭くだけでカンタンに汚れが落とせるなど、美しさを末永く保ちます。

※ 艶有りメラミンタイプは細かいすりキズ等が目立ちますので、ハードユースでのご使用はお避けください。



キズに強い!

キズに強く丈夫です。

※ 使用している鉛筆は4Hです。



汚れに強い!

薬品等への耐汚染性がすぐれています。

※ 薬品の種類によっては、汚れが落ちにくい場合があります。(社内試験結果による)



楽々メンテナンス!

汚れがサッと拭き取れます。

メラミン化粧板とは…

熱硬化性樹脂を印刷紙に含ませ高温高压で成型した厚さ約1mmの化粧材です。

優れた意匠性と強靱な表面物性を兼ね備えています。

スカイハイS▶



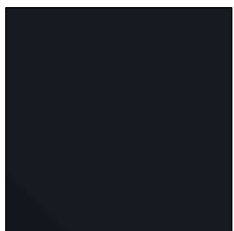
内装仕様

【収納扉】

建具と同様にメラミン化粧板を表面に使用した収納扉。

下枠がないため、可動式の収納物や重量物の出し入れが容易で、ホコリが溜まりやすい下レールがないため、お掃除も簡単。

指はさみ防止に配慮した、安全にご使用いただける仕様。



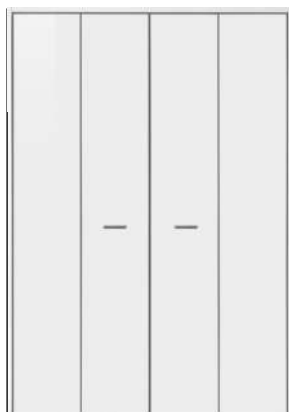
▲ カラー



▲ 安全設計



▲ ハンドル



▲ デザイン



下部吊元側（下レールなし）



可動収納物の出し入れが容易。



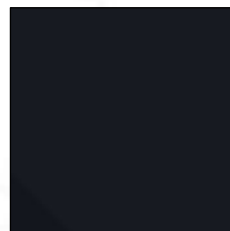
下レールがないため、お掃除が簡単。

【玄関収納】

W2400mmの大型玄関収納。姿見付で収納量・機能性抜群。

メラミン化粧板を表面に使用し、取手レスでスッキリとした納まり。

内装を清潔感のあるホワイト仕上げでまとめ、棚板は汚れに強い樹脂素材を採用。丸洗い可能で、清潔感を長く保てます。



▲ カラー



▲ ホワイト内装



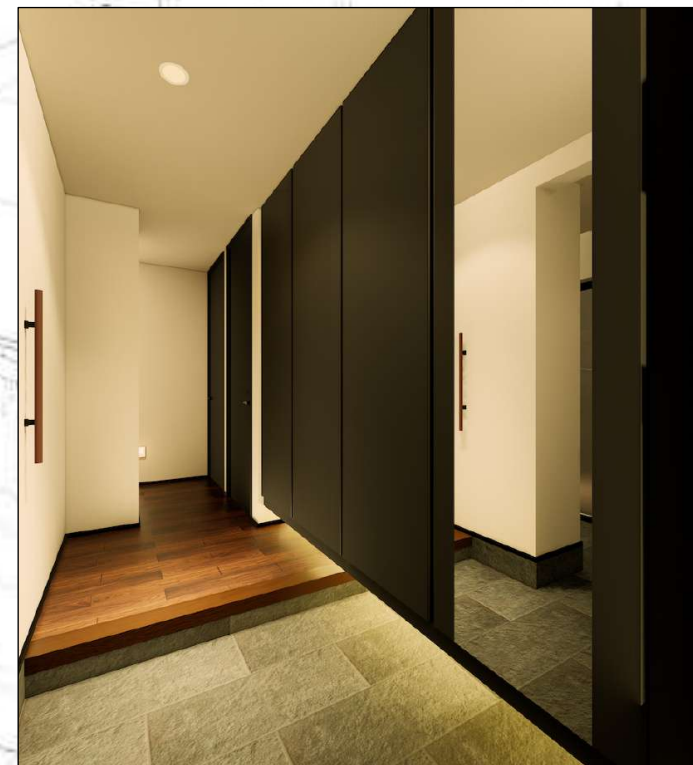
▲ 洗える棚板



▲ 取手レス



▲ デザイン



内装仕様

【キッチン】

美しいデザインで、使いやすい機能を兼ね備え、利便性のある素材を徹底的にこだわり抜いた、ワンランク上のキッチン。



▲ 高級人造石クォーツストーン
天然化粧の美しさを持つ高級人造石。耐汚染性能に優れ、頑丈で美しい。



▲ ユーティリティーシンク
3層シンクで「洗う、調理、片付ける」をスムーズに。ステンレス製の清潔な万能シンク。



▲ 浄水器機能付タッチレスハンドシャワー水栓
触れないから、汚れない。時短につながる「センサー式水栓」。浄水器付で便利なアイテム。



▲ 採用カラー



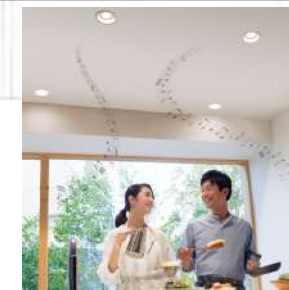
▲ 食器洗い乾燥機
噴射方向・角度が変化し、スミズミまで洗浄。洗浄と乾燥、W除菌で食器もいつも清潔。



▲ ガラストッププレートガスコンロ
ガラストップでデザイン性のある3口ガスコンロ。両面焼きグリル付。



▲ ホーロークリーンキッチンパネル
いつも清潔でキレイが長続きするホーロー。金属とガラスのいいところをあわせもつ素材。



▲ Bluetoothスピーカー付ダウンライト
スマートフォンなどと連動して、好きな音楽が天井から流れる、理想的なキッチン空間。



▲ カップボード
キッチンと同じ人造石天板・メラミン扉面材を採用した、カップボードを標準装備。



▲ レンジフードファン
ホーロー製で汚れの大半をガード。毎日のお手入れも気にならないアイテム。



▲ 高圧メラミン扉面材
抜群の耐久性で汚れに強く、水にも強い最高級クラスの扉面材。美しい外観を保ちます。



▲ スライド収納
奥行きが深く広々使えて、たっぷり収納。静かにピタッと閉まる「ソフトクローズレール」仕様。

内装仕様

【ユニットバス】

上質で心休まる穏やかな時間をすごす。入浴感を科学した浴槽と楽湯が生み出す、至福のファーストクラス体験。



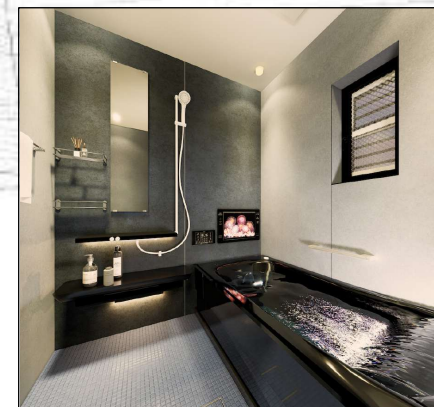
▲ファーストクラス浴槽

光の加減で表情が変わる、パールのように上品な美しさ。滑らかな曲線と光沢が洗練された印象を生み出します。



▲肩楽湯 腰楽湯

冷えやすい肩まわりに大流量のお湯が流れる肩楽湯と、ランダムな曲線を描いて噴出される腰楽湯は、つい酷使してしまう肩や腰に、心地よい刺激を与えます。ダブルの楽湯で至福のご褒美を。



▲採用カラー



▲ミスト機能付温水式浴室暖房乾燥機

衣類乾燥や暖房・涼風機能に加え、ミストサウナも楽しめる優れもの。ガス式で低コストで節水。



▲調光調色システム

照明位置や色温度・明るさを変化させ、日の出から日没後のように1日の光を表現します。



▲2WAYタッチ水栓

お湯の出し止めが立っても座ってもワンタッチ。凹凸が少ない形状で、お手入れが簡単。



▲お掃除ラクラクカウンター 人工大理石カウンターは壁や浴槽と離れたデザイン。まるで浮島のようなデザインで、ぐるりと一周、手が届く。



▲浴室TV

入浴時間にオプションを取り入れ、より上質な癒しの空間を生み出します。



▲コンフォートウェーブシャワー

TOTO 独自の水流技術により適度な刺激のある浴び心地と「節水」を実現。



▲お掃除ラクラクほっカラリ床

床の内側のクッションでやわらかさを実現。断熱材の役割も果たし、冬場の1歩目もヒヤッとしません。



▲魔法びん浴槽

時間にとらわれることなく、温かなお風呂に浸る、しあわせなひと時。

内装仕様

【洗面化粧台】

キッチンの素材と同じものを使用した、高級感あふれる洗面化粧台。

ワイドで横並びでも使える、ツインボウルを採用。
4台もある引出しキャビネットと収納付5面鏡で豊富な収納量を確保。

デザイン性だけでなく、利便性・機能性にもこだわり抜いたアイテムで、
オシャレの場所も快適に。

▼採用カラー



▲ 高級人造石天板

天然水晶を主成分とした高級人造石。天然石の風合のままに、自然素材の欠点を克服した素材。



▲ 陶器ボウル

シンプルでありながら、細部のディテールにこだわった陶器ボウル。空間に溶け込むデザイン。



▲ 収納付5面鏡

豊富な収納量とコンセントやくもり止め機能もついた、シンプルなミラーキャビネット。



▲ 高演色タイプLED照明

上から下までムラなく光が当たる縦型の照明と、手元を照らす照明がついた、高級感のある照明。



▲ シングルシャワー付混合栓

泡を含んだやさしい泡沫吐水付で、水はねを軽減し、30%の節水を可能にした水栓。



▲ 洗面台下収納(2段引出し)

奥行の深いキャビネット。スライド収納だから奥の収納物の出し入れが楽に行えます。

内装仕様

【乾燥機】

あったら便利の代表格、
ガス衣類乾燥機「乾太くん」を標準搭載。

生活を豊かにする機能的なアイテムで、
家事の時間を趣味の時間に。



▲ デラックスタイプ(9kg)

▼ 機能面



大容量&スピード乾燥



シンプルで使いやすい操作部



新設計の糸くずフィルター



明るく照らすLEDライト



運転音を低減する新機能



スマホ連携で乾燥をサポート

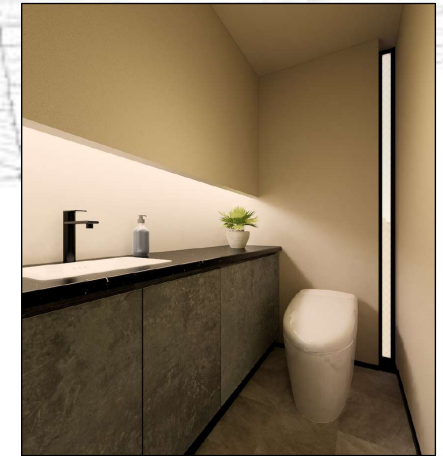
【トイレ】

エコ&クリーン。進化したトイレ空間。

利便性のある快適な「自動開閉システム」。

汚れも付きにくく、お掃除がしやすい、
きれいを保つ機能を搭載。

清潔感を常にキープする、
機能的でデザイン性のあるタンクレストイレ。
※タンクレストイレは2階のみになります。



便器・便座機能

超節水

便器洗浄水量を13Lから4.8Lへ。
13L便器に比べて約71%も節水。



低水圧でもしっかり洗浄

高層階や高台でも設置可能。
水まわり設備の同時使用でも安心です。



プレミスト

自動で便器にミスト(水)をふきつけ、
汚れを付きにくく、落ちやすくします。



節水を支える3つの技術

少ない水でも汚れを落とすトルネード洗浄、
セフィオンテクト、フチなし形状。



お掃除ラクラク機能

お掃除リフト、クリーン便座、クリーンノズル
などお掃除のしやすさにこだわりました。



機能一覧

プレミスト	トルネード洗浄	お掃除リフト	便ふき着脱
すっきりパネル	セーフティクリーニング	セフィオンテクト	クリーン便座 (フチなし)
クリーンノズル	抗菌	ノズルそうじ	フチなし形状
おしり洗浄	やわらか洗浄	ビズ洗浄	ムーブ洗浄
水勢調節	洗浄位置調節	おまかせ節電	タイマー節電
便座・便ふき ソフト閉止	節電時 安心設計	オート便器洗浄 ※	オートパワー脱臭 ※
リモコン便器 洗浄	暖房乾燥	着座センサー	リモコン
感入検定			

※男子小用時(立ち姿勢)にはオート便器洗浄しません
*ウォシュレットはTCTOの登録商標です

内装仕様

【セカンド洗面/トイレ手洗い器】

便利なセカンド洗面。帰宅時にすぐに立ち寄れる位置に計画し、毎日の手洗いうがいをスムーズに。

トイレをもっと快適にするトイレ手洗い器。来客時にも自慢できるトイレ空間。

どちらも機能性・利便性に特化した素材を選定。デザイン性もあるカラーリングで、衛生面や導線を改善する、日々の生活にコミットしたアイテム。



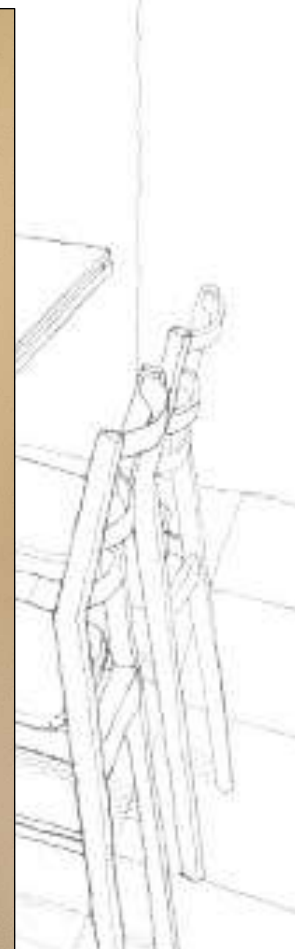
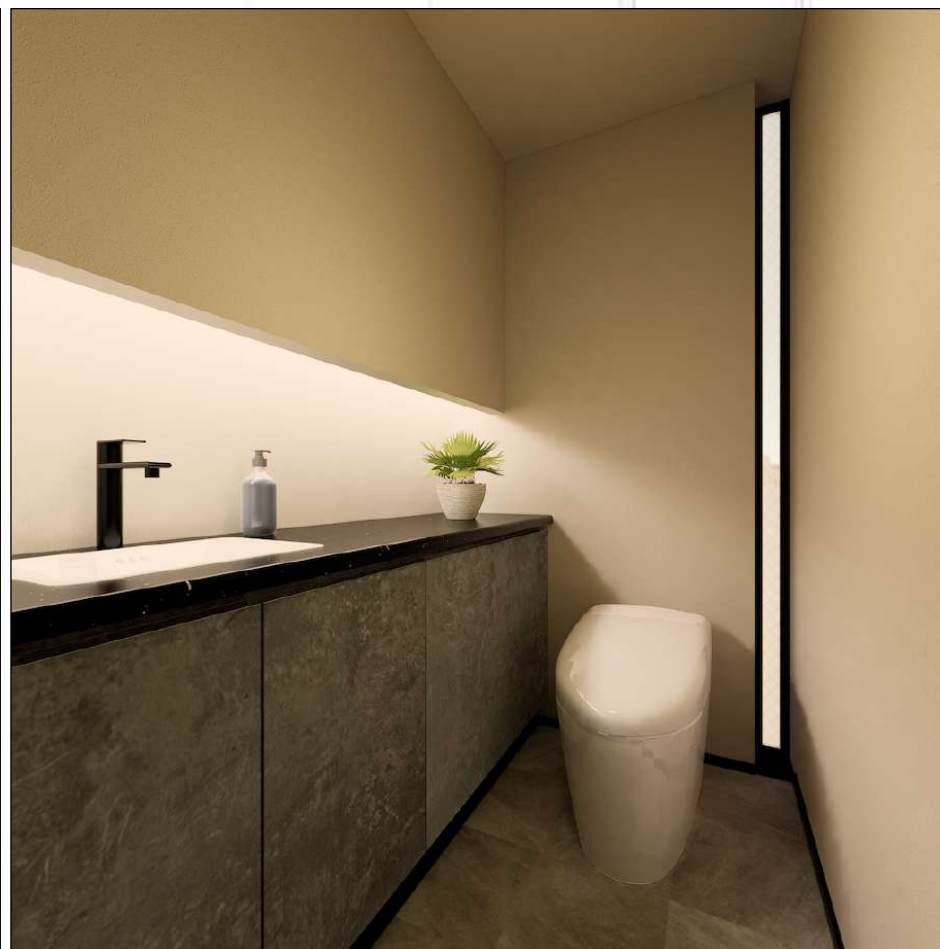
▲ 扉面材
(メラミン化粧板)



▲ 天板
(メタクリル樹脂系人工大理石)



▲ 水栓



内装仕様

【給湯器/床暖】

スマートホン連携でさらに便利なガス給湯器。
最新の機能と性能で豊かな暮らしを実現できます。

ガスの温水式床暖房で効率よく空間を温めます。

暖房能力
14.0kW

側面近接
設置対応

ecoエコース

低NOx

クリーン
導入品
省エネ商品

Q21

B
NO-FIX

Q
機能

新シミュ
FF+FB

バイパス
サーボ

水量
サーボ

32℃
出湯

温度
調節

快速
保温

保温
時間

湯はり
お知らせ

たし湯

たし水

予約
運転

停電
モード

マイク
ロパブル

オート お湯はりからおだし、保温までは自動。

スイッチON!
自動湯はり

設定湯量で
ストップ

自動おだし
自動保温
4時間(可変)

スイッチON!
約20L たし湯

お風呂も暖房も、スマートフォンで操作らくらく
無線LAN対応リモコン

302V(C)シリーズ

リンナイアプリ対応

浴室リモコン BC-300V(C)-FL

台所リモコン MC-302V(C)-FL

リンナイの機器とつながり、アプリで生活をもっと快適に。

お風呂

浴室リモコン連携

注湯機

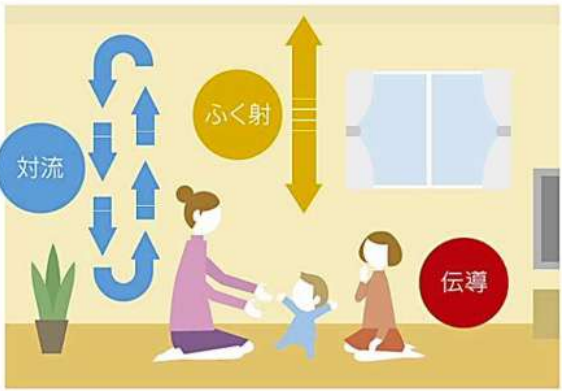
バスローソク

家中でスマートフォン

外出先から「リンナイアプリ」で操作

ガスの温水式床暖房

部屋全体がムラなく温まる「温水式床暖房」



熱源機で沸かしたお湯を床下のパイプに循環させ、その熱で足もとから部屋全体をあたためる温水式床暖房。スピーディーな立ち上がりで空気を汚さず、陽だまりのような快適なあたたかさが魅力です。

- 対流

冷たい空気を床面で暖めて上に流すので、部屋の温度ムラがなくなります。
- ふく射熱

壁や天井に反射して、室内に広がる遠赤外線、体の芯から暖めます。
- 伝導

足もとを中心にあたためるので、足元は暖かく頭は涼しく快適です。

床暖房は・・・

- ①手足の冷えやすい方にも効果的

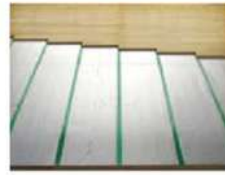
足もとからあたためるので手足の冷えやすい方にも効果的です。
 - ②お肌やノドにやさしい

風を起こさないので乾燥しない！お肌やノドにやさしい暖房です。
 - ③お部屋をスッキリ見せます。

暖房機器を必要としないため、いつでもお部屋スッキリ！
- 床暖房はとっても健康的

・ダニが生息しにくい ・ダニやホコリが舞いにくい ・空気を汚さない

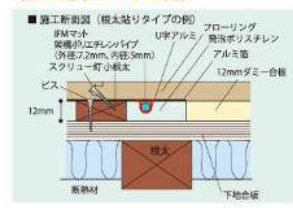
床暖房用温水マット



IFM温水マットシリーズ

・構成部品に使用する材料は「小根太」を除いて、建築基準法施工令規定するホルムアルデヒド発散建築材料に該当しません。・「小根太」はF☆☆☆☆です。

木質フローリング仕上げ (根太貼りタイプの例)



床暖房リモコン



※本書に掲載されている情報が現況と相違している場合には、現況優先と致します。

※本書に掲載されている写真はイメージです。

内装仕様

【インターホン】

つながることで暮らしに「ゆとり」をもたらすインターホン。

スマホで解錠・施錠

外出先から、電気錠の施錠状態を確認し、操作ができます。「あれ?鍵かけたかな?」という不安が解消できます。

■対応機種
WP-24シリーズ

室内からもかんたん解錠

家族の帰宅時や、お友達の来訪時には、インターホンで解錠できます。わざわざ門や玄関まで鍵を開けに行く必要がないため便利です。

ピッキング対策

警戒セット中にピッキングなどがあると、警告音が鳴ります。

オートロック

ドアが閉まれば自動施錠するので、鍵の閉め忘れを防げます。

スマホで来客対応

外出先でもお手持ちのスマホでリアルタイムに対応できます。インターホンで住人の在宅を確認する空き巣対策にも効果的です。



外出先から施錠が可能

電気錠システムと連動する場合、スマホで鍵の閉め忘れの確認や、遠隔での施錠が可能です。お子様が鍵を持ち忘れて外出してもスマホから開けてあげられます。



内線通話で親機と通話

自宅のインターホン呼び出して家族とコミュニケーションをとれます^{※1}。



防犯に役立つ動画録画

自動動画録画機能により、来訪者の動きをモニター付録画でしっかりチェックできます。

静止画だとわかりづらい...

あると便利な録画機能。でも、静止画だけでは来訪者の動きがはっきりと見えていないこともあり、ちょっと不安。

動画録画なら見落としなし!

動画録画なら、来訪者の動きをしっかりと捉えるので、見落としなし。何をやっているか、誰なのかがわかり、安心です。

一時停止してしっかり確認

添付件数	
本体	microSDカード/microSDHCカード(ともに別売)
実容量	最大100GB(1件あたり最大30秒)
実容量	最大100GB(1件あたり最大30秒)
実容量	最大100GB(1件あたり最大30秒)
実容量	最大100GB(1件あたり最大30秒)

明るく見やすく映像を補正する「みやすさ補正」

夜光時や夜間など、画面で来訪者の顔が見えにくい場合は「みやすさ」ボタンをタッチ。自動的に映像を補正して、画面全体が明るく見やすくなります。

わかりやすい画面表示

シンプルで直感的なGUI(グラフィカル・ユーザー・インターフェイス)を採用しました。

ほぼ真横まで映し出す安心のパノラマワイド

左右両側約170°のパノラマワイドで、玄関先をほぼ真横まで撮影することができます。画面で映られる来訪者の顔が上下左右にくんぐん回り、顔の方に向いている人や背の高い人、小さな子どもなども、しっかりと確認することができます。

洗練されたデザイン

タッチパネルの7型ワイド画面採用により、来訪者の顔と顔の距離に合わせたデザインに仕上げました。スピーカー、マイクも一本のスリットにまとめ、外観の美しさにこだわりました。

- マイク
- スピーカー
- ホームボタン(来訪確認があるときのみ)

スマートな操作性

画面し、滑動式タッチパネルを直感、指先で見やすいだけのスマートな操作性です。

※本書に掲載されている情報が現況と相違している場合には、現況優先と致します。

※本書に掲載されている写真はイメージです。

外装仕様

【屋根】

どんな街並みにも美しく、映えるデザイン性。

雨・風・地震に耐える、安心性と永住性を兼ね備えたこだわりの屋根材。



【外壁】

長期的にカビ繁殖を防ぐ優れたもの。

ヒビ割れに強い柔軟性の下地、メンテナンスや補修工事の心配も軽減。

水になじみやすい素材。汚れの付着を防ぎ、美観を長期間保ちます。

退色が非常に少ない素材で、色褪せが極めて少なく、仕上がりの美しさを保ちます。



▲ 採用カラー

地震に
強い

瓦の1/2の重さで地震の揺れを軽減

軽い屋根のメカニズムで、建物の重量を軽く、重心を低くし、地震時の建物にかかる力、揺れ幅を小さくすることができる。

強風に
強い

独自の釘止め工法で、ズレや飛散を防ぐ

耐風性を十分に考慮し、風の抵抗を効率よく逃す設計に加え、独自の釘止め工法で、強風による屋根材の飛散やズレを最小限に抑える。

大雨に
強い

優れた防水設計で、漏水を防ぐ

2段階防水設計を採用し、大きな重なり部分で雨水の侵入を防ぎ、雨水の回り込みも下地の防水シートによって防止する。



▲ 防藻・防カビ性／ひび割れに対する追従性

外装仕様

【サッシ】

必要な性能・機能を兼ね備えたサッシ。

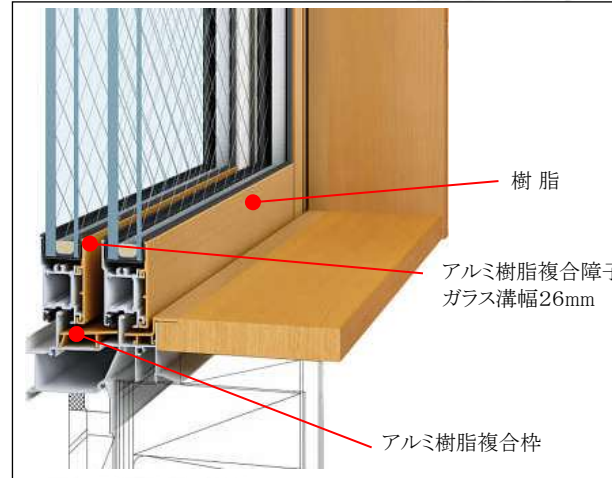
リビングのサッシには「電動シャッター」採用。日々の暮らしにコミット。豊富なバリエーションで、美しい外観を形成します。



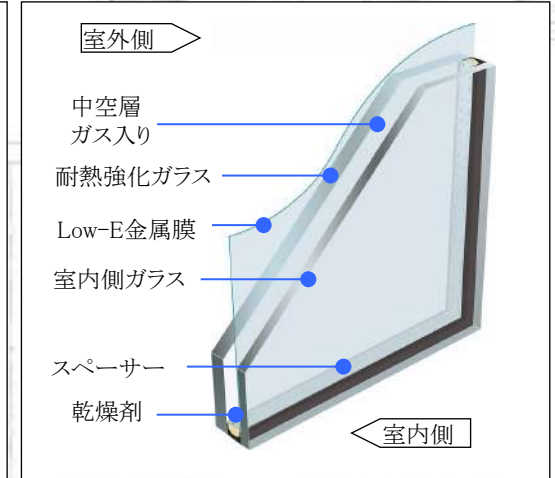
▲電動シャッター
窓を開けずに開閉可能。
ワンタッチで外気を取り込まずに、
採光を確保。快適で機能的なアイテム。
※リビング掃き出し窓のみ



▲多機能ルーバー
無段階で動くルーバーにより、
通風・採光・プライバシーをコントロール。
快適性を向上するアイテム。
※浴室窓のみ



▲アルミ樹脂複合窓



▲LOW-E複層ガラス 耐熱強化(ガス入り)
※シャッターなし・透明ガラスのみ

【玄関ドア】

最新機能を採用。簡単操作で施解錠。

豊富なデザインで外観のアクセントに。
風を取り込む仕組みで、常に家が呼吸できる風通しのいいアイテム。



◀玄関ドアデザイン



▲通風可能
扉を開けたまま、自然の風を取り込む



▲スマートコントロールキーシステム
リモコンがあれば、ボタンを押すだけで施解錠。
さらにカード・シールもカギに。



▲防犯
上下とも鎌錠を採用。
こじ破りに強い抵抗力を発揮。

外装仕様

【ハンドレール】

外観のスタイルに味を加える、アルミ格子のルシアスハンドレールを採用。

住宅外観を引き立てながら、視線を程よく遮り、プライベートな空間を形成します。

スタイリッシュでデザイン性があり、採光・通風にも優れ、機能性もある万能なアイテム。



▲形状:横ストライプ
色 :カームブラック



外装仕様

【ガレージシャッター】

洗練されたフラットデザインのガレージシャッター。

スピーディな開スピードが待機時間を解消し、
外観にマッチしたカラーコーディネートで住まいとの一体感を演出します。



▲色:ミストシルバー



ポイント1
洗練

フラットで意匠性の高い 防火設備



スラットは、1枚1枚がフラットでシンプルなデザイン。洗練されたデザインは建物との一体感を演出します。材質は錆に強いガルバリウム鋼板。板厚t0.8mmを採用した建設省告示第1360号に基づく例示仕様の防火設備。ガイドレールはスチール製t0.8mm、t1.2mm、ステンレス製t1.0mm、t1.2mmとなります。

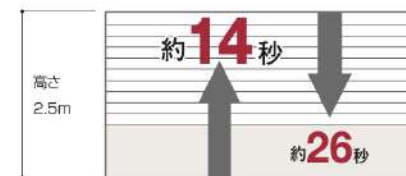


※ガイドレールはW5001～6300の場合、スチール製t1.8mmまたは、ステンレス製t1.5mmとなります。

ポイント2
速い

開閉速度

開口高さ2.5mの場合、約14秒でシャッターは全開します。閉鎖時は安全を考慮し約26秒で全閉します。



※シャッターの大きさによっては2.7秒/2.5m(開)、3.5秒/2.5m(閉)となる範囲があります。詳細はP14設計範囲をご確認ください。

ポイント3
高耐風

耐風圧性能750Pa

耐風圧性能は750Paとガレージ用シャッターとしてハイスぺックを誇ります。

外装仕様

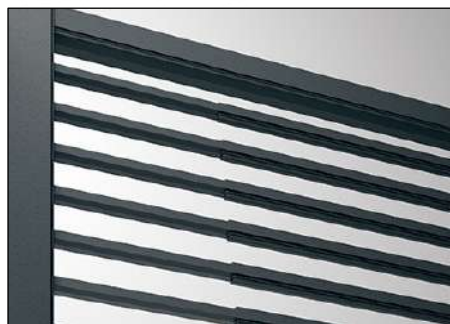
【門扉】

他にはない圧倒的な存在感と風格で、ハイグレードな外構を演出する、住まいの顔にふさわしい門扉。

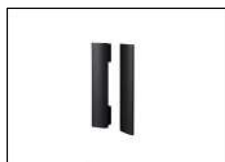
機能とデザインを両立させたアルミ鋳物とアルミ型材のハイブリッド構造。電気錠付でセキュリティにも特化した最新のアイテム。



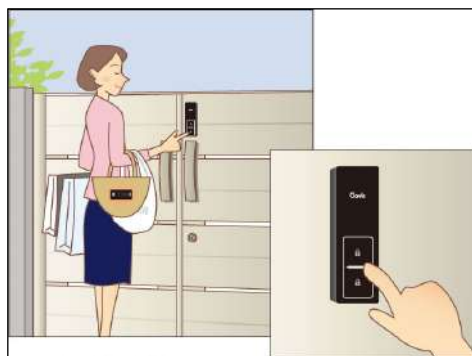
▲採用デザイン



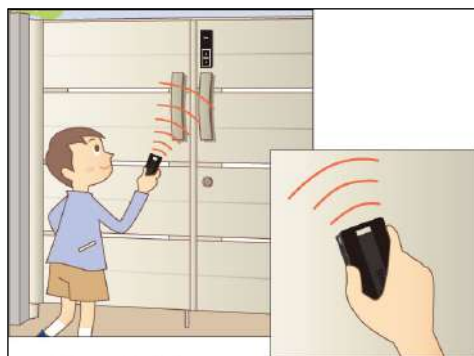
▲ディテール
シンプルの中に力強さと繊細さを込めた、モダンな横格子意匠。



▲ハンドル



▲タッチ操作
携帯器を身に付けて、ワンタッチで施錠ができます。



▲リモコン操作
離れていても、携帯器のリモコン操作で施錠ができます。

【宅配ボックス・ポスト】

不在時でも非対面で荷物の受け取りが可能な宅配ボックス。

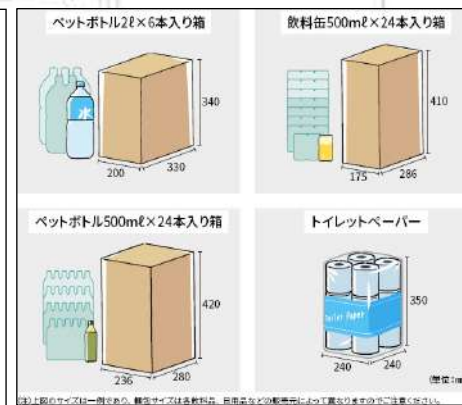
ポストと一体型のデザインでエクステリアに馴染むスタイル。



▲採用カラー



▲ポスト一体型



▲受け取り事例

【電気自動車用コンセント】

挿入するだけでロックされる操作性。

片手だけでもプラグの抜き差しができるよう配慮されており、プラグの抜き差しの耐久性は、毎日の充電に求められる性能を完備。



▲アイテム

【セコム・ホームセキュリティ】



▼基本サービス

防犯サービス



在宅時の防犯

異常信号をセコムに送信。就寝時やお子さまのお留守番も安心です。



外出時の防犯

泥棒の侵入など、異常が発生すると異常信号をセコムに送信します。

火災監視サービス



火災をブザーと音声でお知らせし、異常信号をセコムに送信します。

非常通報サービス



危険を感じたときには、非常ボタンでセコムに通報できます。

「セコム・ホームセキュリティ」は4つのモードで見守ります。

外出セコムモード

ご家族全員が、外出するときに使用するモードです。

在宅モード

在宅時に窓などを開けてお過ごしになるときのモードです。窓を開けてもセンサーは感知しませんが、火災監視、非常通報は機能します。

在宅セコムモード

在宅中もドアや窓からの侵入を監視するセンサーを警戒状態にします。

部分セットモード

リビングにいるときに、目の届かない他の部屋など、部分的に警戒するモードです。

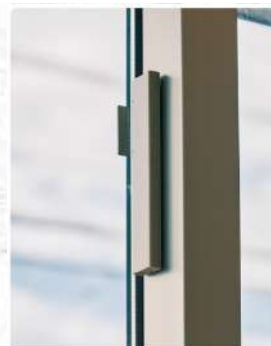


緊急発進拠点

全国に配置した拠点から、緊急対処員が駆けつけ、適切に対処します。



▲ホームコントローラー



▲ワイヤレス
マグネットセンサー



▲空間センサー



▲煙センサー

建物仕様

【基礎】

べた基礎を採用。
布基礎に比べ、耐震性に優れ、
地面からあがってくる湿気を防止する、基礎パッキングを採用。
建物の全周から風を取り込むことができ、
床下全体をまんべんなく換気しています。
床下の湿気を排除し、土台の腐れを防ぎ、
シロアリを寄せ付けにくい環境をつくります。

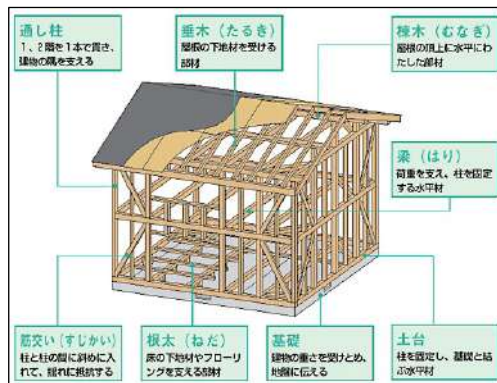


【構造】

木造軸組工法を採用。
主に柱や梁といった軸組で支える、日本木材住宅主流の工法。

木は表面が燃えて炭の壁ができることで、
内部まで燃え進むのを防ぐことができ、燃えにくい素材として、
住宅に適しています。

木は軽くて、丈夫で、
しなやかなことから、
他構造に比べ、
耐震性にも優れており、
大きな力を受けたときにも
安心安全な素材です。



【断熱材】

高性能グラスウールを採用。

断熱化されていない住宅は、
部屋の中でも空間の温度差ができてしまい、ヒートショックのリスクがあります。
高性能グラスウールを採用し、断熱化された住宅は、
空間の温度差が少なく、快適に過ごすことができます。

また、冷暖房にかかる負荷も少ないため、経済的で永住性があります。

アクリアは、快適・健康・安全性に優れた高性能グラスウール断熱材です。

なんといっても、高性能！ 最新の細繊維化技術によってすぐれた断熱性能を実現

グラスウールは、細いガラス繊維が絡み合っつくられる空間(動かない空気の小部屋)によって、熱を伝えにくくしている断熱材です。アクリアは、この繊維をさらに細く、たくさんの繊維を絡み合わせることで、より高い断熱性能を実現した高性能グラスウールです。アクリアαシリーズは従来のアクリア繊維をさらに細繊維化した、世界最高水準の高断熱グレードです。

一般のグラスウール	高性能グラスウール	高性能グラスウール(細繊維タイプ)	高性能グラスウール(超細繊維タイプ)
平均繊維径約7~8ミクロン	平均繊維径約5~6ミクロン	平均繊維径約4~5ミクロン	平均繊維径約1~4ミクロン
グラスウール1DK		アクリア	アクリアα

さらに細かく断熱性能UP

なにより、安心！ アクリアはシックハウスの原因となるホルムアルデヒドを使用していません。発がん性に対しても安心です。

グルーオ	ヒトに対して発がん性がある	アスベスト、たばこなど
グルーオA	ヒトに対して発がん性がある	とてつもない危険な物、シドモート(呼吸器の病)など
グルーオB	ヒトに対して発がん性の可能性がある	ガソリン、ピルズなど
グルーオC	ヒトに対して発がん性がない	グラスウール(超繊維)、コーヒー、紅茶など
グルーオD	ヒトに対して発がん性がない	カプラー、カプラーのみ

不快な住まいが、長持ち！ 20年経っても快適断熱性能が変わりません。

不燃材料、だから安全！ ガラスが主原料なので、火に強く燃えにくい材料です。

シロアリにも、強い！ ガラスが主原料なのでシロアリの食害にも強い！

騒音対策にも、使える！ 吸音性にも優れているので騒音に強い静かな住まいに

※本書に掲載されている情報は現況と相違している場合には、現況優先と致します。

【住宅性能評価】

住宅の設計や施工について、第三者の登録住宅性能評価機関が法律に基づいて評価する「住宅性能評価」を取得。設計段階と、建設・完成時にそれぞれ評価が行われ、現場では原則4回の検査を実施し、性能が高く、安心して住める住宅を提供しております。取得することで、住宅ローンの金利引き下げや、地震保険料の割引などの対象になります。

■耐震性

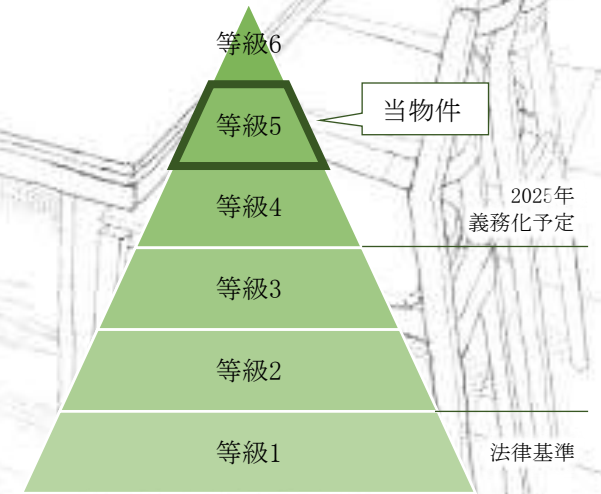
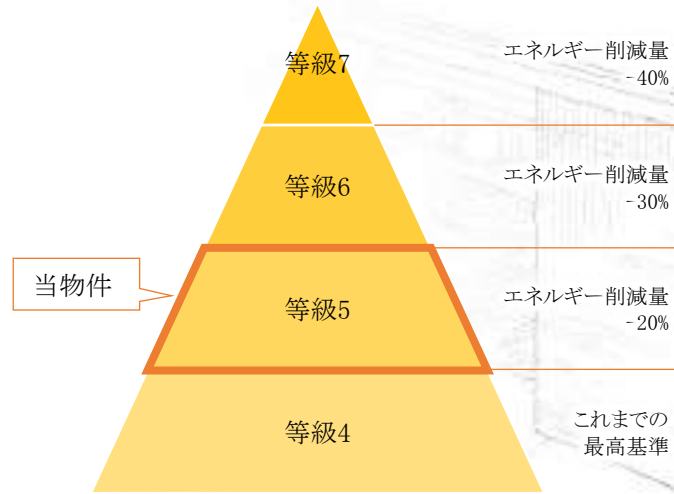
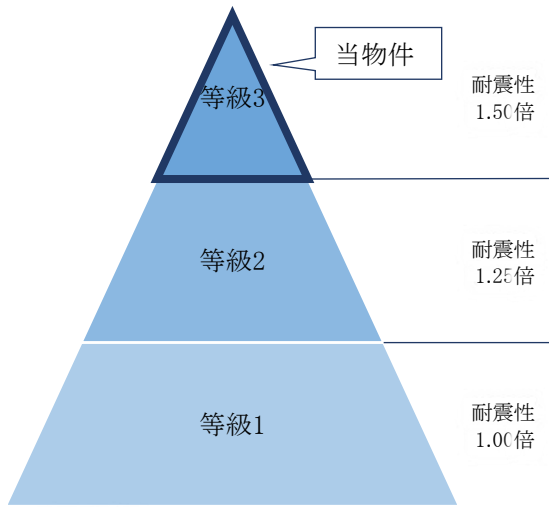
耐震等級「3」を取得。地震や風、積雪に対しての建物の強さ、倒壊や損傷のしにくさを評価する「耐震性」。その最高ランクの等級3は、等級1の建築基準法レベルに対し、極めて稀に(数百年に一度程度)発生する地震による力の1.5倍の力に対して倒壊、崩壊等しないレベルとされています。

■断熱性能

断熱等級「5」を取得。住宅の断熱性能を示す「断熱等級」。等級の数字が大きければ大きいほど熱の出入りが少ない、つまり断熱性能が高いことを意味します。断熱等級5は2022年4月に新設され、それまで最高等級だった4の省エネ基準より厳しい断熱水準を満たす値への適合が求められます。断熱等級を4から5に上げたときに、約20%の省エネにつながるレベルとされています。

■一次エネルギー消費量性能

一次エネルギー消費量等級「5」を取得。住宅が1年間に消費するエネルギー量を表す「一次エネルギー消費量性能」。等級の数字が大きければ大きいほど、エネルギー効率が低いと評価され、夏涼しく、冬暖かくという快適で、省エネ性能の高い住宅とされています。一次エネルギー消費量等級5は、2025年義務化予定の等級4より一つ上のレベルで、国で定める省エネ住宅基準以上の数値が求められます。



▲耐震等級

▲断熱等級

▲一次エネルギー消費量等級

※本書に掲載されている情報が現況と相違している場合には、現況優先と致します。

※本書に掲載されている写真はイメージです。

【住まいの長期保証】

安心・安全で長く住んでいただくため、長期保証をしております。
デザインだけでなく、構造や性能にも本当にこだわっているからこそ実現できる、保証期間です。

■構造・防水「20年」

住まいでもっとも重要な性能である構造と防水は、その不具合の責任期間が10年と定められています。
しかし、お客様の暮らしは10年以上続いていきます。

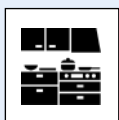
お客様の住まい、暮らしを守るため、工事に責任をもって、20年の長期保証をお約束します。



■設備「10年」

通常は1年のメーカー保証を、お引渡しから10年まで延長し、
保証期間中は何度でも無償で修理可能です。

給湯器、キッチン、ユニットバス、洗面化粧台、温水洗浄便座など、
日常的に使う設備を保証しております。



■地盤「20年」

着工前に地盤の状態を確かめる地盤調査を行い、
必要に応じて地盤改良工事を実施します。

地盤が原因で住宅が傾くなどのトラブルが発生した場合でも、
建物や地盤の修復にかかわる費用を補償します。

【補償期間】

地盤調査の判定日から始まり、引渡し日から **20年間**

【補償額】

1事故当たり最高 **5,000万円**

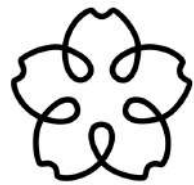
【免責事項】

免責全額、縮小てん補はなし **負担金0円**

【補償内容】

建物の不同沈下に対し、水平修復、現状復帰に必要な役務を補償します。

地盤品質証明書



OAORL
One And Only Residence Lofty