

ミライのレシピ

# MIRA REPE

住宅をご購入されるお客様の  
「ビジョン・目的・課題」を追求したら、  
こんなカタチになりました。



 **MIRAI**  
Propose & Color Value

- ・物件概要
- ・物件ポイント
- ・MIRAI 10のポイント
- ・企画間取のポイント
- ・完成イメージパース
- ・同仕様弊社施工例写真
- ・エクステリアデザイン《外観・外構・特別仕様》
- ・インテリアデザイン《照明・クロス・タイル》
- ・内装仕様《フローリング・シューズボックス・建具》
- ・設備仕様《キッチン・バスルーム・洗面化粧台・トイレ》
- ・外装仕様《屋根・外壁・サッシ・玄関ドア》
- ・その他仕様《インターホン・電気自動車用コンセント・給湯器》
- ・建築仕様《基礎・構造・断熱仕様》
- ・サービス
- ・ブランドビジョン



# 物件概要

物件名	ミライシティ上永谷 1号棟
所在	横浜市港南区日野4丁目18-3
交通	横浜市営地下鉄ブルーライン線 「上永谷」駅 徒歩14分
構造	木造2階建て
土地面積	125.04㎡
延床面積	98.74㎡
間取	4LDK
用途地域	第一種低層住居専用地域
建蔽率	50%
容積率	80%
地目	宅地
道路幅員	開発道路北西側:約4.5m
ライフライン	都市ガス・公営水道・公共下水・東京電力
施工会社	株式会社 ハビタット
駐車場	2台
建築確認	第2020SBC-確04241H号



# 物件ポイント ～土地のポイント価値を見える化してみました。～



## 土地の指標

- ①前面公道幅員4m
- ②駐車一台以上
- ③隣地が住居
- ④近隣が住居

## 指標とプラスポイント

- ①開発道路
- ②駐車2台
- ③隣地が住居・空地
- ④近隣が駐車場

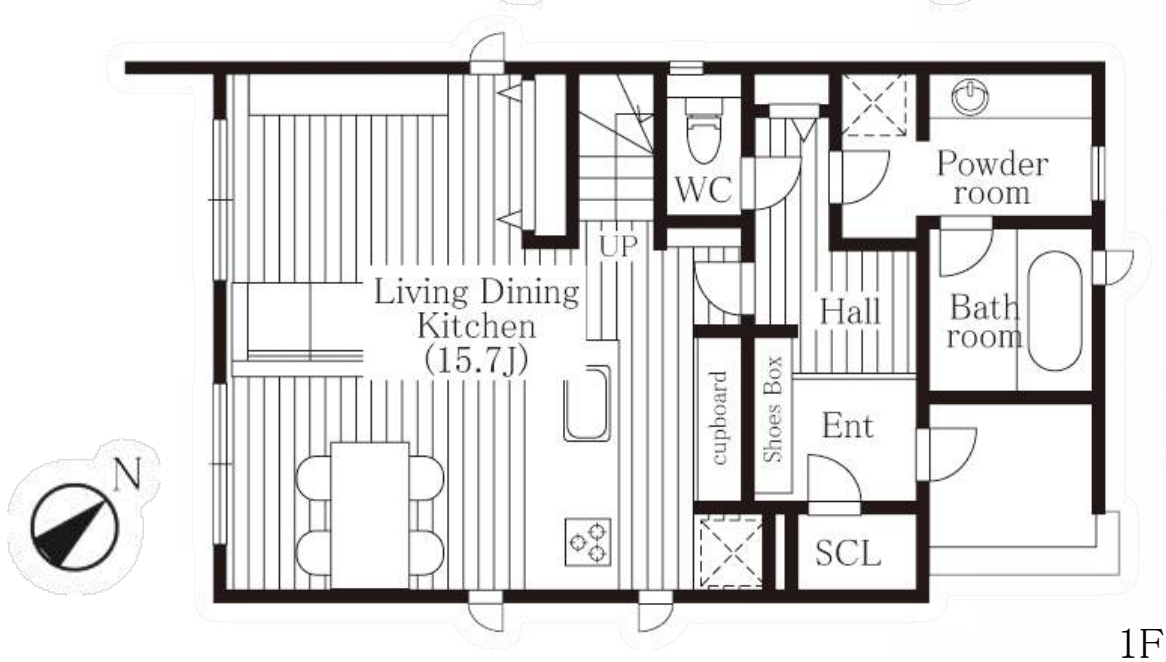
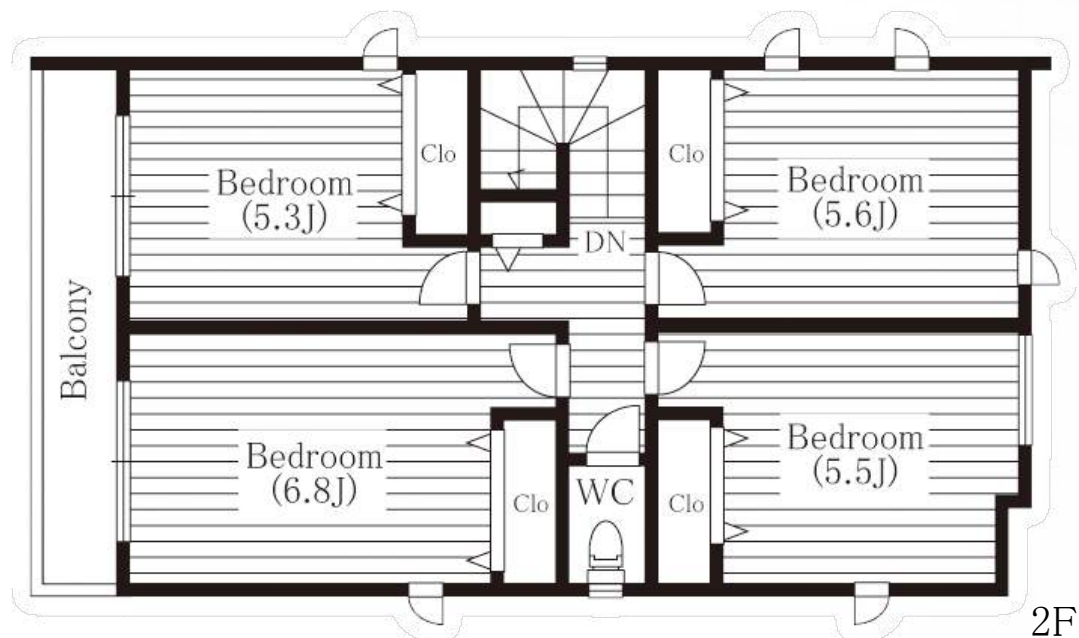
## ☆ミライシティ上永谷☆ ～限定8棟現場～

- ①安心安全、プライベート良好な8邸宅だけの新規開発分譲地
- ②全区画125㎡以上、駐車場2台、全邸宅4LDK以上など一戸建のあるべき姿！
- ③車両の入出庫、日照、採光、通風など良好な幅員4.5M道路に接道
- ④エリアでは珍しい高低差がない宅地、駅や買物施設迄もほぼ平坦ルートあり！
- ⑤上記にミライシリーズのデザイン性とハイクオリティ仕様です！



## MIRAI “10のポイント”

- ① 外壁 : 耐久性に優れ、モダンさをも感じさせる「ジョリコート」
- ② 外観 : コンセプトに合わせた、こだわりのエクステリアデザイン
- ③ 外構 : 夜も安心のデザインにもこだわったエクステリア照明
- ④ 玄関周り : 人感センサー・スマートピタットキー設置で防犯面にもコミット
- ⑤ 照明 : ワンランク上の上質な空間を演出する「間接照明」設置
- ⑥ 床 : 健康面も安心・居住年数を楽しめる「オリジナル天然無垢材フローリング」採用
- ⑦ キッチン : 生活にあったら嬉しい「カップボード」・「食洗器」採用で食後時間をゆとりタイムに
- ⑧ 洗面化粧台 : 濡れた状態でも腐食を防ぐ機能性抜群の「フロアタイル」採用(トイレ含)
- ⑨ 浴室 : 日々の暮らしをサポートする、充実のアイテム「浴室換気・乾燥・暖房機能」採用
- ⑩ デザイン : 街並みの中に際立つワンランク上の一戸建て☆



- LDK15帖以上確保
- 幅広で開放的な対面キッチン
- カップボード(食器棚)設置
- 大きなジュースボックス
- 便利な土間収納スペース確保
- 広々洗面化粧台
- 便利な脱衣所収納スペース付
- 全居室5帖以上確保
- 豊富な収納スペース







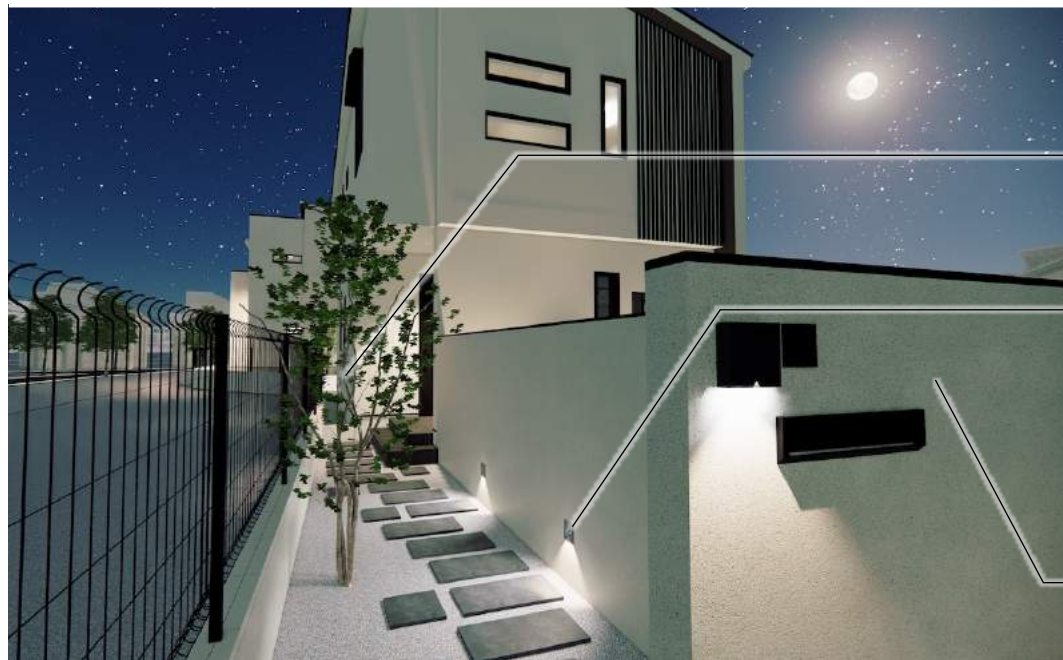
## エクステリアデザイン《外観・外構》



モトーンカラーで統一された、スタイリッシュでシンプルな外観。  
アクセントのルーバーが映えるデザイン。

モトーンカラーの素材で、建物のスタイルと統一した外構。  
アクセントに植栽を散りばめ、街並みに華やかさを演出。

街並みのシンボルとなる門型フレームを採用。  
外構に立体感が生まれ、モダンで高級感のある街並みを演出。



玄関に続くアプローチは  
擁壁で道路からの視線を遮り、セミクローズな空間を演出。  
動線を華やかにする植栽で、ワンランク上のアプローチ空間。

夜になると自動で点灯するセンサー付埋込照明を採用。  
明るく、安心安全で、高級感のあるアプローチ。

門扉は建物の塗装やルーバーと  
同一の素材を採用し、全体の一体感を演出。  
スタイリッシュなアイテムを採用することで、統一感を強調。

## エクステリアデザイン《特別仕様》

### 《ルシアススクリーン》

外観のスタイルに味を加える  
アルミ格子のルシアススクリーンを採用☆

住宅外観を引き立てながら、  
視線を程よく遮り、プライベートな空間を形成します！

スタイリッシュでデザイン性があり、  
採光・通風にも優れ、機能性もある万能なアイテム♪

形状:縦細格子  
色:カームブラック



# インテリアデザイン《照明》

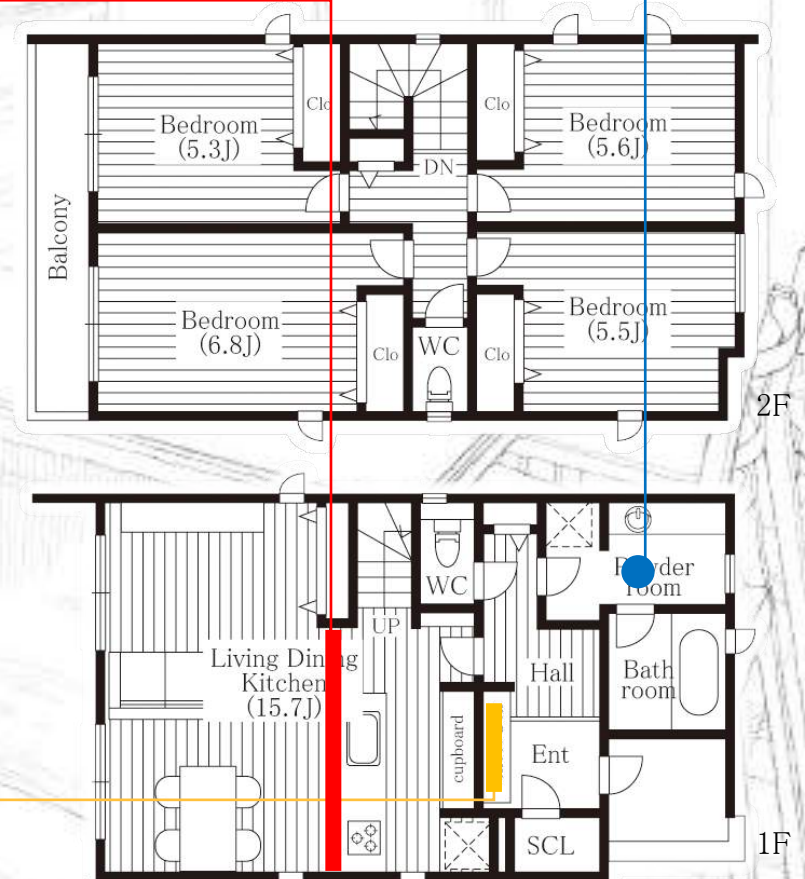


## リビング\_間接照明

リビングダイニングの天井を優しく照らす、間接照明を計画。空間の広がりを感じ、高級感のある照明計画！



洗面所\_スポーカー内臓DL  
デザインだけでなく、  
機能面に優れたダウンライト。  
メイク時間も音楽で気分がアップ！



## 玄関\_間接照明

足元からこぼれる光が空間全体を照らし、落ち着いたある玄関を演出。

# インテリアデザイン《アクセントクロス》



リビング\_アクセントクロス  
濃い色で天井面を引き締め、壁面を華やかにインパクトを与えるアクセントクロスを採用！高級感のある空間を演出。



トイレ\_アクセントクロス  
石目調のアクセントクロスを採用。シンプルでおしゃれなトイレ空間！



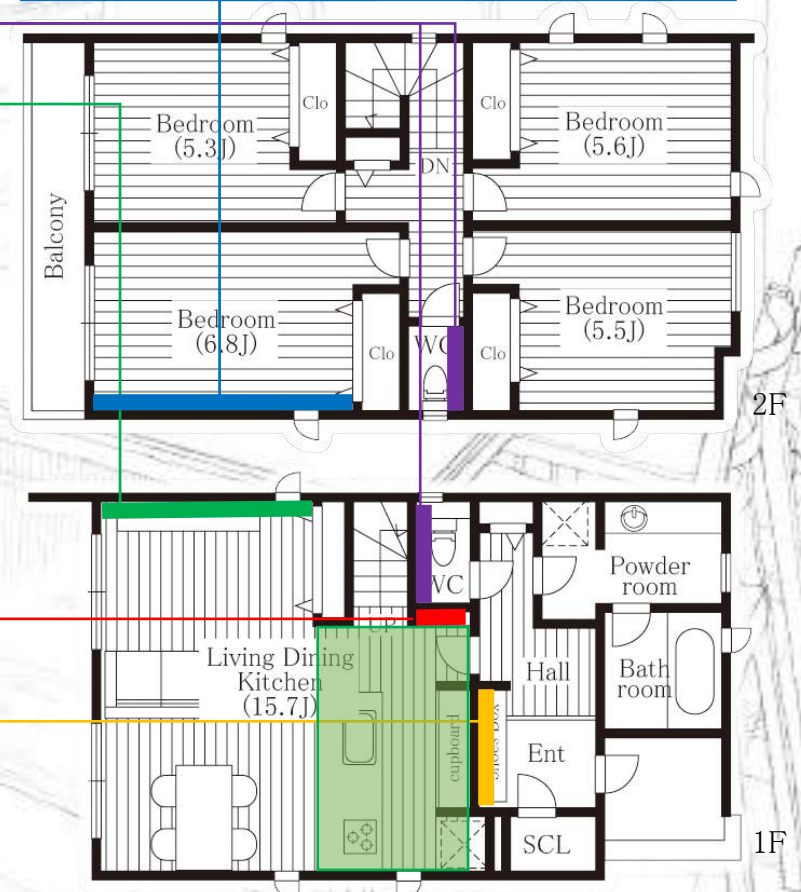
寝室\_アクセントクロス  
石目調で光沢感のあるアクセントクロスを採用。



玄関\_アクセントクロス  
柄のあるアクセントクロスを採用。おしゃれなエントランス空間を表現。



キッチン\_アクセントクロス  
タイル調のアクセントクロスを採用。小さなスペースもおしゃれに！



# インテリアデザイン《タイル》



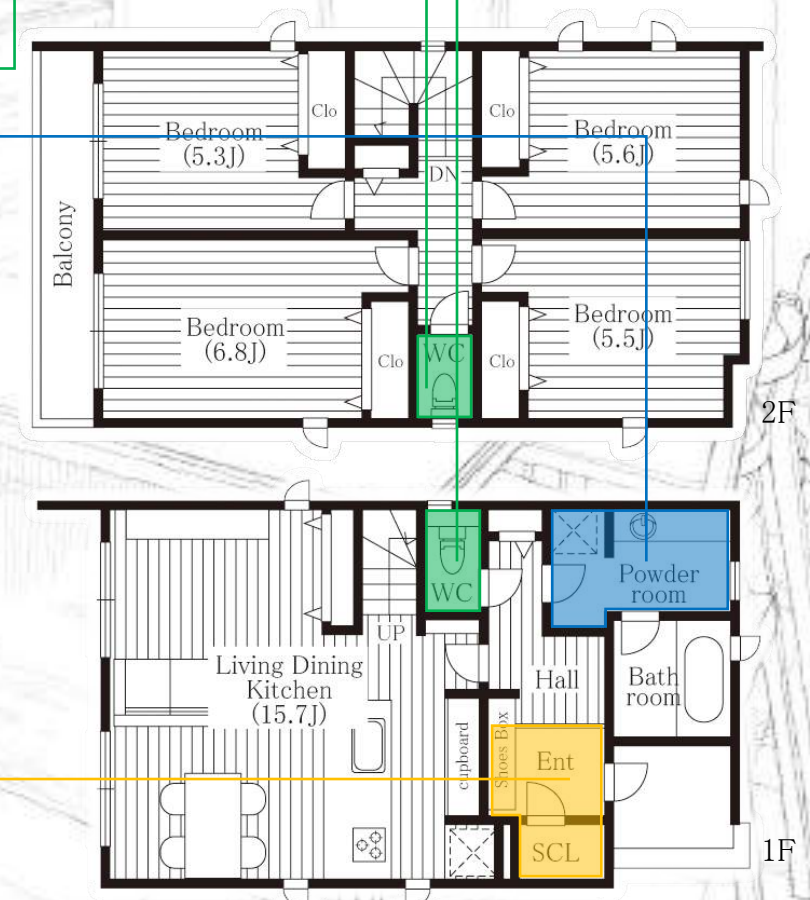
洗面所\_フロアタイル  
シンプルなカラーリングで  
目地までこだわった計画。



トイレ\_フロアタイル  
濡れた状態でも腐食を防ぐ  
機能性抜群のフロアタイルを採  
用。



玄関\_タイル  
シンプルな黒いタイルを採用。  
無垢のフローリングが際立つ素材。



## オリジナル天然無垢ブランド“SUMIMOKU”の4つの魅力

### ① 永住性

～夏涼しく、冬暖かく～

木の断熱性はコンクリートのおよそ12倍とされています。周囲の温度に影響されにくく、ベタつく事ありません。素足で歩くとても心地良いです♪



### ③ 耐久性

～ラクラクお手入れで永続利用～

耐久性に優れており、簡単なメンテナンスによって永続使用が可能なのも特徴です。長期的目線で考えた場合、張替も不要なのでお得です♪



### ② 安心性

～身体を包み込む安らぎ～

シックハウスの原因となるホルムアルデヒドを含まず、健康面も安心です。又、リラックス効果も期待でき、心身共にリフレッシュいただけます♪



### ④ デザイン性

～木目が奏でる独創空間～

「天然無垢材」が奏でる質感・木目・香りが洗練されたデザイン性の高い空間を一層、際立たせる事により、ご家族の笑顔が増える空間を提供します♪



「もっと好きな家に♡住みたい木」という商品コンセプトの基、安心性を追求した100%天然素材による、選りすぐりの天然無垢材の魅力“大切なお客様の豊かな暮らしにお役立ていただきたい・・・”そんな思いから、フローリング材には、当社の完全オリジナル無垢ブランド「SUMIMOKU」を標準仕様に導入しております。

 **SUMIMOKU**

もっと好きな家に♡住みたい木

※本書に掲載されている写真はイメージです。

淡い色調で、  
きめ細やかで緻密な木肌が特徴。  
白樺や樺桜と同属の木。

やさしい表情を呈するので  
ナチュラルテイストのお部屋に良く合います。

光の当たり方によって  
光沢感、色合い共に変化するので、  
高級感のある空間も演出します。

# BIRCH

# 内装仕様《シューズボックス・建具》

## 《シューズボックス》

玄関スッキリ！  
衣服や荷物もあたらない！  
「レスフラットデザイン」採用

お出かけ前の  
身だしなみチェックに！  
「ミラー扉」採用

カラー:ホワイト



充実な収納量



足元間接照明採用

EIDAI

## 《建具》

インテリアにプラスαの価値♪  
スタイリッシュなデザイン！

プッシュしてキャッチ、  
再プッシュして解除☆  
「床付ストッパー」採用

ドアの開け閉めも楽々！

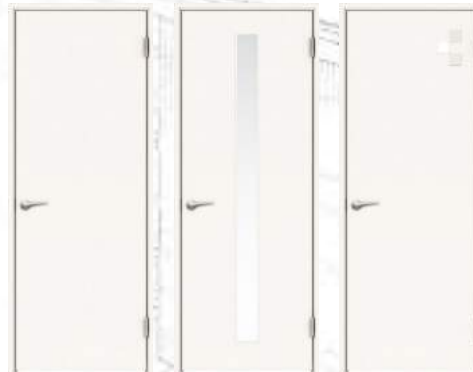
勢いよく閉まらないので、  
お子様がいても安心。

カラー:ホワイト



床付ストッパー

ハンドル



豊富なドアデザイン



EIDAI

※本書に掲載されている写真はイメージです。

※本書に掲載されている情報が現況と相違している場合には、現況優先と致します。



# 内装仕様《キッチン・バスルーム》

## 《キッチン》

充実な機能と収納☆  
こだわりのキッチンが暮らしをサポート♪

高級感溢れるシャープな輝き☆  
インテリアに合うカラーリング！

カラー:ボルカホワイト



食器洗い乾燥機



浄水器付シャワー水栓



フロート対面型  
人工大理石シンク



カップボード



オールスライド収納



ガラストップ3口コンロ

## 《バスルーム》

多彩な機能を搭載！  
心も身体も癒される空間☆

日々の生活にコミットしたアイテムと  
デザイン性溢れるカラーリング♪

カラー:クリアライトグレー



16inch モニター



ほっカラリ床



4面アクセントパネル



タオル掛け2本標準設置



浴室乾燥暖房機



コンフォート  
ウェーブシャワー

# 内装仕様《洗面化粧台・トイレ》

## 《洗面化粧台》

オシャレの場所も機能的に

両側からしっかり照らす  
照明の新しいカタチ♪  
「ツインライン照明」採用！

身支度に最適な三面鏡♪

充実な収納量で  
美容家電やお化粧品を  
スッキリ収納☆

カラー:ホワイト

ツインライン照明



充実な収納量



W1.65mの幅広設計で  
生活にコミットした洗面脱衣空間！



**Panasonic**

## 《トイレ》

エコ&クリーン  
進化したトイレ空間

利便性に特化した、快適な  
「自動開閉システム」採用！

汚れも付きにくく、  
お掃除がしやすい♪  
きれいを保つ機能を搭載！  
清潔感を常にキープ☆

カラー:ホワイト

自動開閉システム  
オート便座洗浄



きれいを保つ機能



タオルリング

ペーパーホルダー

タオルリングやペーパーホルダー  
にもこだわった、トイレ空間！



あしたを、ちがう「まいにち」に。  
**TOTO**

※本書に掲載されている写真はイメージです。

※本書に掲載されている情報が現況と相違している場合には、現況優先と致します。

# 外装仕様《屋根・外壁》

## 屋根《コロニアルクアッド》

どんな街並みにも美しく、  
映えるデザイン性♪

雨・風・地震に耐える  
安心性と永住性を兼ね備えた  
こだわりの屋根材☆

カラー:ネオ・ブラック



**地震に強い**

瓦の1/2の重さで地震の揺れを軽減  
軽い屋根のメカニズムで、建物の重量を軽く、  
重心を低くし、地震時の建物にかかる力、  
揺れ幅を小さくすることができる

**強風に強い**

独自の釘止め工法で、ズレや飛散を防ぐ  
耐風性を十分に考慮し、風の抵抗を効率よく逃す  
設計に加え、独自の釘止め工法で、強風による  
屋根材の飛散やズレを最小限に抑える。

**大雨に強い**

優れた防水設計で、漏水を防ぐ  
2段階防水設計を採用し、大きな重なり部分で  
雨水の侵入を防ぎ、雨水の回り込みも下地の  
防水シートによって防止する

KMEW

## 外壁《ジョリコート》

長期的にカビ繁殖を防ぐ優れもの♪

ひび割れに強い柔軟性の下地、  
メンテナンスや補修工事の心配も軽減♪

水になじみやすい素材！  
汚れの付着を防ぎ、美観を長期間保ちます！

退色が非常に少ない素材で、  
色褪せが極めて少なく、  
仕上がりの美しさを保ちます♪

T1420

JP-100BK

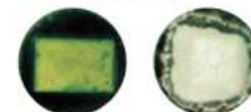
採用カラー

ジョリコート (JWC-70)



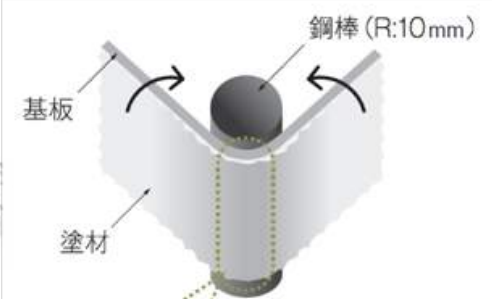
防藻試験※1 防カビ試験※2

汎用塗材



防藻試験※1 防カビ試験※2

防藻・防カビ性



ひび割れ及びはがれのないこと

ひび割れに対する追従性

AICA

# 外装仕様《サッシ・玄関ドア》

## 《サッシ》

必要な性能・機能を  
兼ね備えたサッシ♪

リビングのサッシには  
「電動シャッター」採用！  
日々の暮らしにコミット☆

豊富なバリエーションで、  
美しい外観を形成します！

カラー:カームブラック

### 電動シャッター

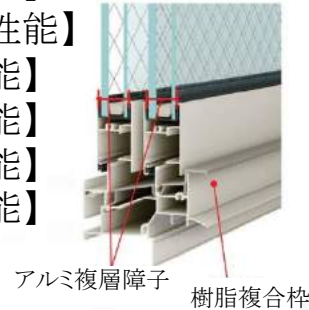
窓を開けずに開閉可能♪  
ワンタッチで外気を取り込  
まず、楽で快適な機能



### アルミ複層サッシ

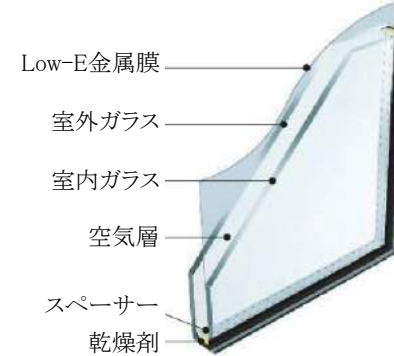
6つの性能に優れた窓

- 【断熱性能】
- 【耐風圧性能】
- 【気密性能】
- 【水密性能】
- 【遮音性能】
- 【防火性能】



### Low-Eガラス

室内側に太陽光を取り込  
み、  
暖房熱を外に逃さない



### 防犯

2ロック機能を標準装備  
暮らしの安全に貢献  
空かけ防止クレセント



## 《玄関ドア》

最新機能を採用！  
簡単操作で施解錠☆

豊富なデザインで  
外観のアクセントに♪

風を取り込む仕組みで、  
常に家が呼吸できる  
風通しのいいアイテム！

カラー:カームブラック



### ◀ 玄関ドアデザイン

通風可能  
扉を閉めたまま、  
自然の風を取り込む



### スマートコントロールキーシステム

リモコンがあれば、ボタンを押すだけで  
施解錠！さらにカード・シールもカギになる  
毎日の出入りがもっと快適に



### 防犯

上下とも鎌錠を採用  
こじ破りに強い抵抗力  
を發揮します。



YKK  
AP

YKK  
AP

# その他仕様《インターホン・電気自動車用コンセント・給湯器》

## 《インターホン》

最新の  
広角ワイド  
玄関子機対応の  
LEDライト  
搭載



カメラ玄関子機  
VL-VS7L-S

### 広角レンズ搭載の玄関子機

来訪者をしっかり確認できる

左右約170度、上下約130度の  
ワイドな撮影画角を実現し、より広範囲を確認できます。



左右画角約170度

ワイドで見られる

スタイリッシュな玄関子機

清潔感のあるシルバー色で  
外観になじむ新デザインの玄関子機



奥行  
約26mm

### 夜でもカラーで来客確認

本体にLEDライト(照明用ランプ)搭載。  
夜間でもカラーで顔などを確認できます。



LED点灯時でも、撮影範囲の両端付近  
(玄関子機の真横など)の人の顔は判別  
しにくくなります。

### スリムデザイン(モニター親機)

奥行約23.5mmを実現し、  
壁からの出張り感もなく、お部屋に調和します。



奥行  
約23.5mm

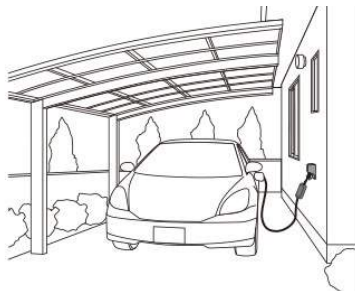
Panasonic

## 《電気自動車用コンセント》

EV・PHEV充電用

屋外コンセント

プライベートエリア向け|壁面取付タイプ



挿入するだけでロックされる操作性  
片手だけでもプラグの抜き差しができるよう配慮  
されております。  
プラグの抜き差しの耐久性は、毎日の充電に  
求められる性能を完備。

Panasonic

## 《給湯器》

GT-C2462SAWXBL-WH



外観の一部が実際の仕様と  
異なる箇所があります。  
(画像はイメージです)

### 新デザイン外装

【シンメトリデザイン/プルスライン】

【フラジ幅減少】



安定感・信頼感を感じていただけるような  
左右対称のデザインと、全体を引き締めて  
繊細で力強いイメージの新デザイン。

フロントとケースの一体感を  
高める効果。

### 側面近接10mm対応

本体側面と可燃物との距離距離が150mm≒10mmで設置可能となりました。

### 軽量設計

業界No.1!  
従来品より「2kg」軽量となりました。(※当社比/2017年2月時  
点)

## 湯温が変わらず、たっぷり給湯<パワフル&快適な給湯性能>

Q機能<湯温変化のない快適なシャワーを実現!>

\*出湯・止水のたびに湯温が変化する「冷水サンドイッチ現象」を防ぎます。

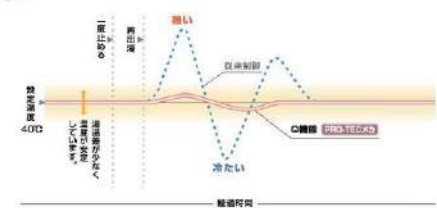
### Q-TEC制御

シャワーでよく使う40℃付近での  
冷水サンドイッチ現象に効果を発揮します。



### PRO-TECメカ

温水ほぼ全温度域で不快な冷水サンドイッチ現象を  
防止する最も進んだ制御方式です。



### 低温度出湯

\*夏場におすすめ。入浴スタイルもエコで涼しげ。

PRO-TECメカの機能を応用し、  
35℃、32℃といった低温度での出湯が可能!

※夏場など水温が高い場合、出湯量が少ない場合、  
低温度のお湯が出せない場合があります。  
(従来の最低出湯温度は37℃)



### ターボ給湯

\*最大出湯量が25%アップ。

主に水温が高くなる夏場、設定温度が低めのときに  
威力を発揮します。

NORITZ

※本書に掲載されている写真はイメージです。

※本書に掲載されている情報が現況と相違している場合には、現況優先と致します。

# 建築工法《基礎・構造・断熱仕様》

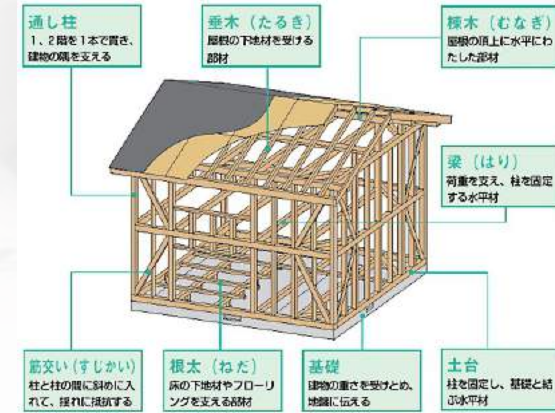
## 《基礎》

べた基礎を採用。  
布基礎に比べ、**耐震性**に優れ、  
地面からあがってくる**湿気を防止**  
する、**基礎パッキング**を採用。  
建物の全周から風を取り込むこ  
とができ、床下全体をまんべん  
なく**換気**しています。床下の湿気を  
排除し、土台の腐れを防ぎ、  
**シロアリ**を寄せ付けにくい環境を  
つくります。



## 《構造》

木造軸組工法を採用。  
主に柱や梁といった軸組で支え  
る、日本木材住宅主流の工法。  
木は表面が燃えて炭の壁ができる  
ことで、内部まで燃え進むのを  
防ぐことができ、**燃えにくい素材**  
として、住宅に適しています。  
木は**軽くて、丈夫で、しなやかな**  
ことから、他構造に比べ、**耐震性**  
にも優れており、大きな力を受け  
たときにも**安心安全な素材**で  
す。



## 《断熱仕様》

高性能グラスウールを採用。  
断熱化されていない住宅は、部  
屋の中でも空間の温度差ができ  
てしまい、ヒートショックのリスクが  
ありましたが、高性能グラスウール  
を採用し、断熱化された住宅  
は、空間の温度差が少なく、  
**快適**に過ごすことができます。  
また、冷暖房にかかる負荷も少  
ないため、**経済的で永住性**が  
あります。

～グラスウールでつくる快適住宅～

- “壁”の断熱材 Aclear mat**
  - 寒い家でも室内が暖かい
  - 断熱性能が優れている
  - 断熱性能が優れている
- “天井”の断熱材 マットエース**
  - 高い断熱性能を備えます
  - 断熱性能が優れている
- 高い断熱性能**
  - 断熱性能が優れている
  - 断熱性能が優れている
- 断熱性能が優れている**
  - 断熱性能が優れている
  - 断熱性能が優れている
- 断熱性能が優れている**
  - 断熱性能が優れている
  - 断熱性能が優れている

『一次消費エネルギー消費量等級5』

標準対応

フラット35S「Aプラン」

対応仕様

長期固定で低金利

【フラット35】S



※本書に掲載されている写真はイメージです。

※本書に掲載されている情報が現況と相違している場合には、現況優先と致します。

## 住宅に関するお客様の不安・不足を取り除く、**3**つの安心

ミッションは何よりも“保証の要らない商品を創る事”です。  
万一の際に起きる“ご不安の解消”を保証いたします。

有事の際でも、即時対応可能な体制を整え、  
常にお客様のご安心をサポートいたします。

仕入れから企画の細部に渡り、細かな基準を設ける事で、  
施工不備等、あらゆるリスクの排除体制を敷いております。

**01**  
充実の保証  
故障に対する  
保証が充実

### 自社アフター保証サービス

仕入れ・企画・販売が一元化されている事により、スピーディな対応が可能です。  
同時に問題を全体で共有し、2度と起こさない為の連携も可能になります。

### 10年設備保証サービス

通常のメーカー保証1年に対し、10年まで保証範囲を拡大する事で、  
将来的な故障にも対応する事ができます。  
10年間設備保証する業者は多くありません。

**02**  
充実の安心  
緊急の際にも  
安心が充実

### 設備トラブルの際にも**充実の安心対応**

キッチンやバス、洗面化粧台やトイレ等、急なトラブルが発生した際には、  
24時間365日いつでもご対応させていただける体制を整えております。

**03**  
フローの仕組化  
当社のワークフローを  
徹底的に強化した  
安心フロー

### 施工箇所の基準化

仕入れから企画の細部に渡って細かな基準を設ける事で、  
施工不備等のあらゆるリスクを排除する体制を敷いております。

### Wチェックによる検査体制

入口(仕入れ担当)と出口(施工担当)それぞれにて  
数十にも及ぶチェック体制を敷く事で、  
見落としを未然に防ぐ体制を敷いております。

### 物件見学時の指標確認サービス

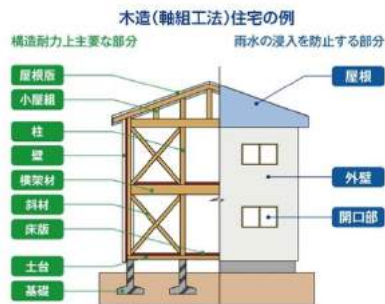
イメージの差異防止や指標を即座に確認いただけるご案内ツールによって、  
指標から見た物件毎の魅力を現地にて直接、ご確認いただけます。

## 故障リスクへの**2**つの対応

### 《JIO10年保証付住宅》

当社の住宅は消費者を保護する  
住宅瑕疵担保履行法に対応した**保険付き住宅**です

**JIO** わが家の保険  
日本住宅  
保証検査機構



### 《地盤保証》

地盤調査・地盤補強工事の対象業務に起因して**地盤が沈下し**、  
対象住宅に財物の損壊が発生した場合、**住宅の原状復帰を保証**します。

**Ground Support 地盤保証書**

保証期間 基礎着工日から始まり、 引渡し日から <b>20年間</b>	保証額 1軒当たり最高 <b>5,000万円</b>
免責条件 免責金額、 種小てん補けなし <b>負担金 0円</b>	保証内容 建物の不同沈下に対し、 原状回復に必要な費用 を保証します。

MIRAI BLAND CONCEPT ~ミライブランドコンセプト~



より多くのお客様に必要とされ続ける  
「デザイン性」「機能性」「安心性」「永住性」を追求した  
新築分譲住宅ブランド、それが「ミライ」。