

レコルのレシピ

RECO REPE

住宅をご購入されるお客様の
「ビジョン・目的・課題」を追求したら、
こんなカタチになりました。



RECOL[®]
Renovation & Color Value × レコル

- 物件概要
- 物件POINT
- 既存間取りの課題・改善
- 物件仕様のポイント
- 完成イメージパース
- 同仕様弊社施工例写真
- インテリアデザイン《各空間のポイント》
- 建材仕様《フローリング・シューズボックス・建具》
- 設備仕様《キッチン・バスルーム・洗面化粧台・トイレ》
- サービス



物件概要

物件名	クリオ大船壱番館
所在	神奈川県横浜市栄区栄区笠間3丁目12-10
交通	横須賀線・東海道本線・京浜東北線「大船」駅徒歩12分
総戸数	114戸
築年	平成11年10月
構造	鉄骨鉄筋コンクリート造
専有面積	77.40㎡
バルコニー面積	16.03㎡
間取	3LDK
土地権利	所有権
分譲会社	明和地所株式会社
施工会社	三井建設株式会社
管理会社	明和地所コミュニティ株式会社
管理形態	全部委託 日勤
管理費額	月9,060円
修繕積立金額	月16,250円
駐車場額	月額12,000～15,000円(空き要確認)
駐輪場額	自転車1台無料(2台目から200円) バイク月額500～1,300円
ペット飼育	ペット飼育不可
その他	都市ガス・エレベーター・オートロック・宅配ボックス



物件POINT ～物件の指標と指標以上の＋ポイントを見える化しました～

☆指標以上の付加価値ポイント

- ①ターミナル駅「大船」駅徒歩圏内
- ②公園やドラッグストア、スーパーなどの生活インフラが近くに点在
- ③オートロック・宅配ボックス付・エレベーター付き
- ④8階部分の南向き、日当たり・通風良好で眺望抜群！
- ⑤全室フローリング

→①ターミナル駅「大船」駅まで徒歩12分！

3沿線利用可能で、都心・横浜までのアクセスも乗り換え無し＋本数充実♪
駅までも平坦で徒歩圏内なので、通勤・通学は勿論、お出かけも快適☆

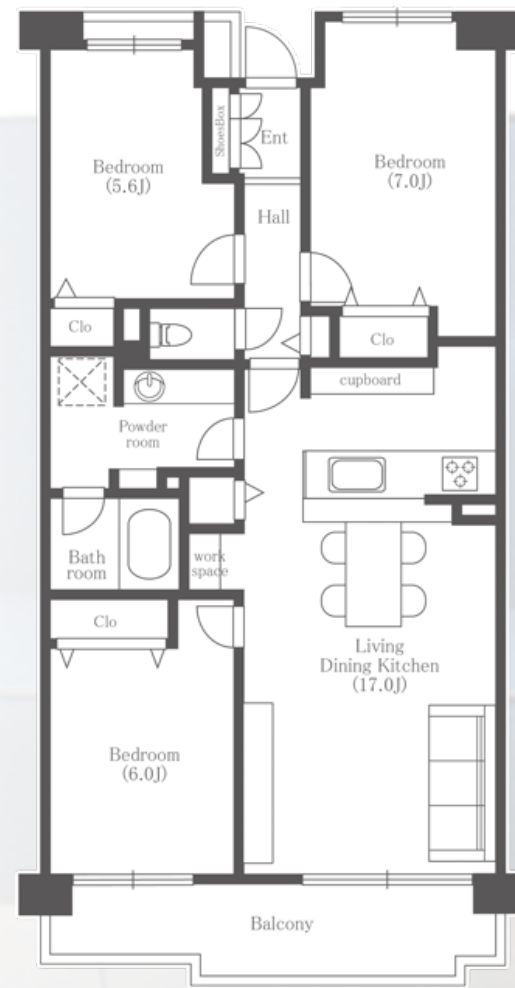
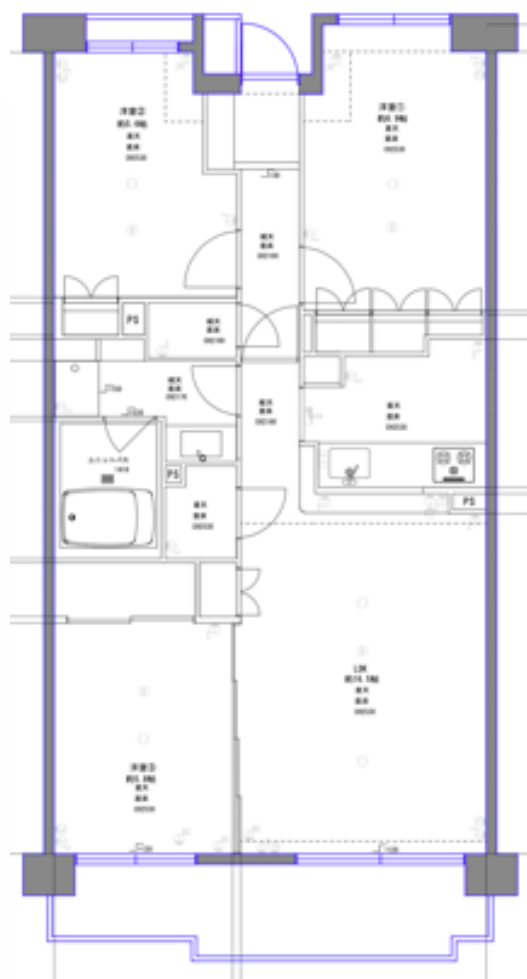
→②周辺徒歩圏内にスーパーやドラッグストア、公園などの商業施設が充実！
バス停まで徒歩1分で生活が快適に、もっと楽しく☆

→③平成11年築、閑静な住宅街の立地！
仕事が忙しく留守が多いご家庭でも、荷物受取が可能な宅配ボックス付き♪
女性やお子様に嬉しい防犯面も安心なオートロック完備！

→④8階部分の南向き
南向きに加え、前面に建物がなく、日当たりが良く、眺望が抜群！
風通しが良いので、暖かく心地よく過ごせる室内☆

→⑤健康にも配慮された「オリジナル天然無垢材フローリング「スミモク」」を存分に採用☆
日が経つに連れて魅力が出る上質な自然木の温もり、香り、質感を是非ご堪能下さい♪

既存間取りの課題・改善



【課題点】

- 洋室収納の奥行きが乏しい
- 廊下収納がない
- 水廻り空間が有効活用されていない
- リビング収納が有効活用できない

【改善点】

洋室収納の奥行きを確保しつつ、帖数を確保できるように入口や幅を調整。調整したことで廊下収納も確保。
リビング収納はウォークインで無駄になっていたスペースをなくし、UBの位置を調整。収納量を減らさず、ワークスペースも計画。
UB位置の調整により洗面所を広く、空間を有効活用した計画。

物件仕様のポイント



実例写真

オリジナル天然無垢材“スミモク”

全居室に天然無垢材フローリングを使用。永住性・安心性・耐久性・デザイン性に優れ、木の温もりを感じるハイグレード仕様。



実例写真

対面オープンタイプキッチン・カップボード付

LDを見渡すことができる、開放的なオープンタイプキッチンを採用。食器洗い乾燥機・浄水器付で機能的。造作カウンターがおしゃれなキッチン。調理家電や食器などが収納できるカップボード付。



Image Photo

Bluetoothスピーカー付ダウンライト

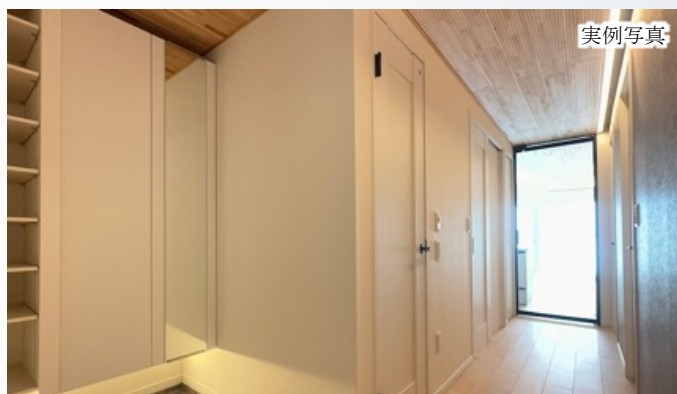
ダイニングの照明にBluetoothスピーカー付ダウンライトを採用。好きな音楽が天井から流れる、理想的なキッチン空間。



Image Photo

広々洗面脱衣室

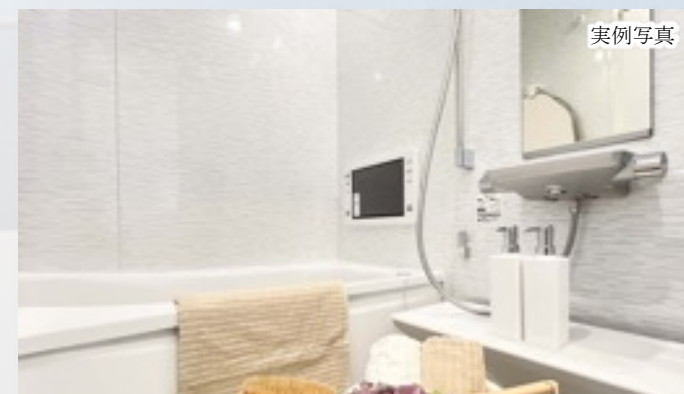
W1.65mの幅広洗面化粧台やキャビネット。共働き世帯には嬉しい、忙しい朝の準備時間も広々使える、利便性の高い機能的な空間。



実例写真

天井化粧パネル・ガラスドア

フローリングと同樹種の挽板デザインパネルを採用。廊下とLDKのドアにガラスドアを採用し、視線の抜ける明るいアプローチ空間を演出。



実例写真

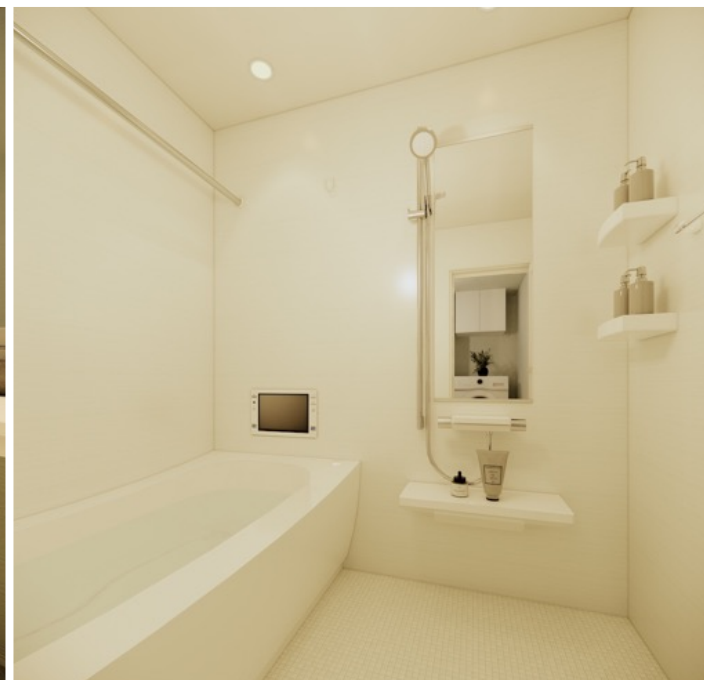
浴室TVモニター(16inch)

最新の浴室TVモニターを搭載したユニットバス。お風呂のリラックスタイムをより充実な時間に。

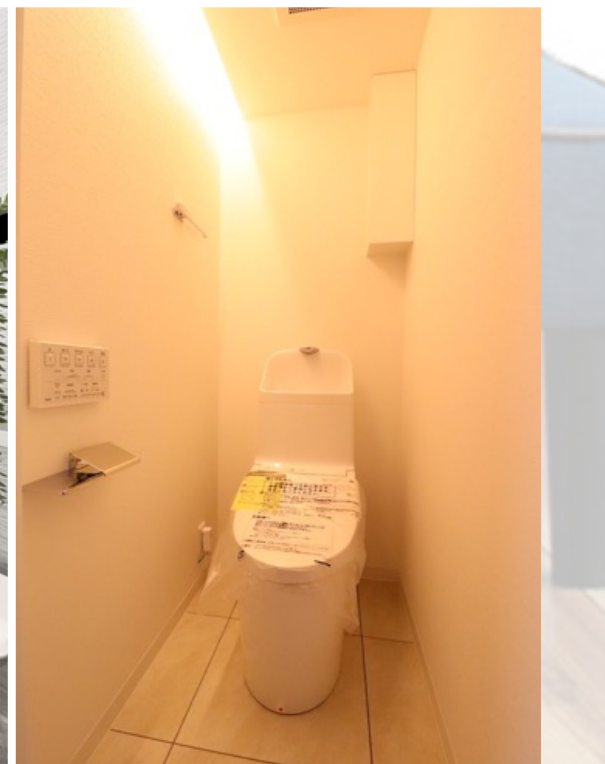
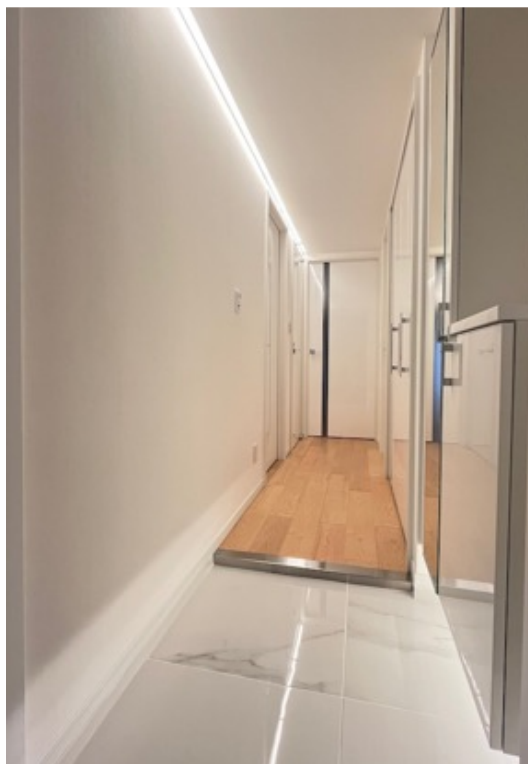
完成イメージパース



完成イメージ
動画公開中

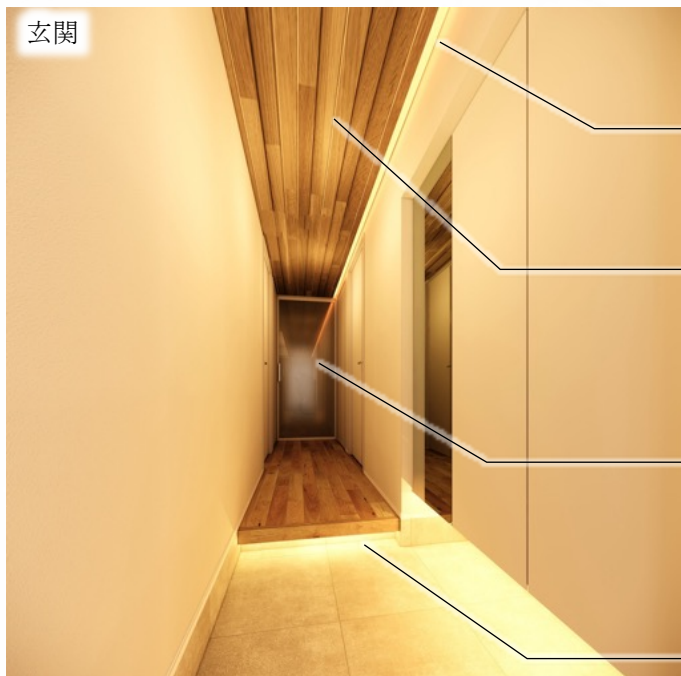


同仕様弊社施工例写真



インテリアデザイン《玄関・キッチン》

玄関



玄関ホールから廊下・リビングまで続く照明を**間接照明**で演出。
インパクトのあるライティングデザインで、**印象的**な空間を演出。
調光器付きで光量の調整も可能。

床と同じ樹種の**挽板オーク**材を天井にも採用。
レリーフが長手に伸び、**奥深さ**を演出。**拡がり**を感じるデザイン。

リビングのガラス戸は**ブラックガラス**で縁が薄い**特別仕様**。
天井・壁の流れを断ち切らず、**空間をつなげる**アイテム。

シューズボックスの足元と上り框から照明が漏れ出す**間接照明**。
光源が見えず眩しくない、**重厚感**のある玄関。



キッチン

キッチンの照明は**Bluetooth付ダウンライト**を採用。
スマホと連携させて、**好きな音楽**を聴きながら料理ができる、
理想的なキッチン空間を計画。

対面型のキッチン。**ガラスストップコンロ**や**食器洗い乾燥機**、
浄水器付水栓など機能も豊富。
全面収納付で暮らしに寄り添う最新設備。

インテリアデザイン《LDK》



LDK

ダイニングからリビングまで伸びる**間接照明**を採用。
まるで**ホテル**の客室のような、高級感のある空間を演出。
調光器付きで光量の調整も可能。

造作キッチンカウンターを計画。
カウンターに**間接照明**を計画し、
ワンランク上のダイニング空間を演出。



LDK

石目調の**アクセントクロス**で装飾。
ナチュラルな空間を引き立て、自然を感じるアクセント。

アクセントクロスを華やかに演出する**スポットライト**を採用。
デザイン性もありながら、角度を調整すれば手元も照らせる、
機能性も兼ね備えたアイテム。

フローリングには**天然木フローリング**を採用。
自然素材で高級感を感じる、**温もり**のある住まい。

インテリアデザイン《洗面脱衣室・ユニットバス》

洗面脱衣室



洗面所に**収納スペース**を確保。
可動棚5枚付で収納するものによって高さを調整でき、機能的。

広々使える**ワイド洗面化粧台**を採用。
三面鏡収納付で機能性・利便性に優れたアイテム

床には**フロアタイル**を採用。
濡れた状態でも腐食を防ぐ**機能性抜群**のアイテム。

ユニットバスの扉には**タオル掛けを2本**標準設置。
利便性を追求した計画。



ユニットバス

浴室の壁はシンプルなカラーパネルを採用。
カウンターも白で統一し、**清潔感**のある空間を演出。

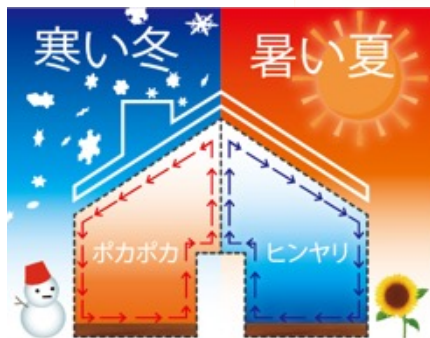
浴室TVを標準搭載。
お風呂の**リラックスタイム**をより充実な時間にするアイテム。

オリジナル天然無垢ブランド“SUMIMOKU”の4つの魅力

① 永住性

～夏涼しく、冬暖かく～

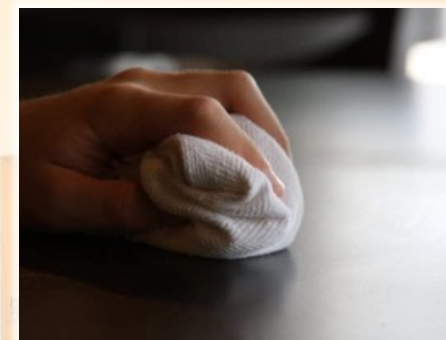
木の断熱性はコンクリートのおよそ12倍とされています。周囲の温度に影響されにくく、ベタつく事ありません。素足で歩くとても心地良いです♪



③ 耐久性

～ラクラクお手入れで永続利用

耐久性に優れており、簡単なメンテナンスによって永続使用が可能なのも特徴です。長期的目線で考えた場合、張替も不要なのでお得です♪



② 安心性

～身体を包み込む安らぎ

シックハウスの原因となるホルムアルデヒドを含まず、健康面も安心です。又、リラックス効果も期待でき、心身共にリフレッシュいただけます♪



④ デザイン性

～木目が奏でる独創空間～

「天然無垢材」が奏でる質感・木目・香りが洗練されたデザイン性の高い空間を一層、際立たせる事により、ご家族の笑顔が増える空間を提供します♪



「もっと好きな家に♡住みたい木」という商品コンセプトの基、安心性を追求した100%天然素材による、選りすぐりの天然無垢材の魅力を“大切なお客様の豊かな暮らしにお役立ていただきたい・・・”そんな思いから、フローリング材には、当社の完全オリジナル無垢ブランド「SUMIMOKU」を標準仕様に導入しております。

 **SUMIMOKU**

もっと好きな家に♡住みたい木

※本書に掲載されている写真はイメージです。

耐久性・耐水性に優れた、
固く重厚感ある木材です。

色が白いのが特徴で、
ヨーロッパやアメリカでは、
家具や床板等に使われています。

古くから人々の生活に
馴染みある木材の一つです。

OAK

建材仕様《シューズボックス・建具》

《シューズボックス》

奥行きもしっかりと確保☆靴以外にも収納が可能！
「十分な収納量」

高さを利用した、大容量の収納を確保☆
「コの字型」

統一された扉デザインでワンランク上の玄関空間を演出☆

カラー:しっくりホワイト



充実な収納量



足元間接照明採用

《建具》

開閉時の衝撃軽減機能！ドアが自動的にゆっくりと閉まる☆

デザインを多彩に創り出す、
「心地よい統一感のある建具」を採用☆

シャープな横目使いをより引き立てる☆
空間のアクセントとなる建具を採用♪

カラー:しっくりホワイト



デザイン

ストッパー



建材仕様《特別仕様》

《リビングガラスドア》

スタイリッシュなデザインでリビングの光を取り込むガラスドア ♪

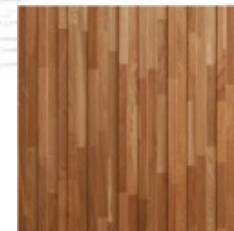
ブラックガラスにすることで、視線を遮りながら
壁・天井のつながりを見せて、
空間が長く・広く感じる、デザイン性・機能性の高い計画☆



《天井材》

フローリングと同色素材で合わせ、
床から天井に木質の一体感を表現。
斬新な木質空間を演出するアイテム♪

レリーフ付で立体感のあるデザインパネル。



カラー:オーク



設備仕様《キッチン・バスルーム》

《キッチン》

充実な機能と収納☆
こだわりのキッチンが暮らしをサポート♪

高級感溢れるシャープな輝き☆
インテリアに合うカラーリング！

カラー:コンテキストホワイト



食器洗い 乾燥機



浄水器付シャワー水栓



オールスライド 収納



ガラスストップ3口コンロ



人工大理石シンク



家電収納付
カップボード

《バスルーム》

多彩な機能を搭載！
心も身体も癒される空間☆

日々の生活にコミットしたアイテムと
デザイン性溢れるカラーリング♪

カラー:プリエホワイト



16inch モニター



ほっカリ床



浴室乾燥暖房機



コンフォート
ウェーブシャワー



4面パネル



タオル掛け2本標準設置

設備仕様《洗面化粧台・トイレ》

《洗面化粧台》

オシャレの場所も機能的に

両側からしっかり照らす
照明の新しいカタチ♪
「ツインライン照明」採用！

身支度に最適な三面鏡♪

充実な収納量で
美容家電やお化粧品を
スッキリ収納☆

カラー:ホワイト

ツインライン照明



充実な収納量



《トイレ》

エコ&クリーン
進化したトイレ空間

利便性に特化した、快適な
「自動開閉システム」採用！

汚れも付きにくく、
お掃除がしやすい♪
きれいを保つ機能を搭載！
清潔感を常にキープ☆

カラー:ホワイト

自動開閉システム
オー！便座洗浄



きれいを保つ機能



住まいに関する、お客様の不安・不足を取り除く「サービス」

■保証サービス

仕入れ・企画・販売が一元化されている事により、スピーディな対応が可能。
同時に問題を全体で共有し、2度と起こさない為の連携を行なっております。
24時間365日対応のコールセンターが修理の依頼を受け付け、
設備トラブルの際にも適切な業者のご紹介をいたします。



■設備「10年」

通常のメーカー保証1年に対し、10年まで保証範囲を拡大する事で、
将来的な故障にも対応する事ができます。
給湯器、キッチン、ユニットバス、洗面化粧台、温水洗浄便座など、
日常的に使う設備を保証しております。
中古マンション再販売業界で10年間設備保証する業者は多くありません。



■フローの仕組化

仕入れから企画の細部に渡り、細かな基準を設ける事で、
施工不備等、あらゆるリスクの排除体制を敷いております。

施工箇所の基準化

仕入れから企画の細部に渡って細かな基準を設け、
あらゆるリスクを排除する体制を敷いております。

Wチェックによる検査体制

各役割に基づいた数十にも及ぶチェック体制を敷く事で、
見落としを未然に防ぐ体制を敷いております。

物件毎の一元体制

自社施工による一元担当・体制管理を敷き、
クイックレスポンスでの対応が可能です。

完全分離発注体制

分離発注体制を敷き、工務店に丸投げ時の中間利益を排除することで、
出来る限り「リーズナブルの実現」をしています。

職人定例会

現場担当者×現場職人と6ヶ月に一度の定例会によって、
更なる品質向上に向けた問題の是正等、お客様目線を日々、確認し続けております。



RECOL BLAND CONCEPT ～レコルブランドコンセプト～



より多くのお客様に必要とされ続ける
「デザイン性」「機能性」「安心性」「お手頃な価格」を追求したブランド、
それが「RECOL」。