



機能性



RECOL[®]
Renovation & Color Value × レコル



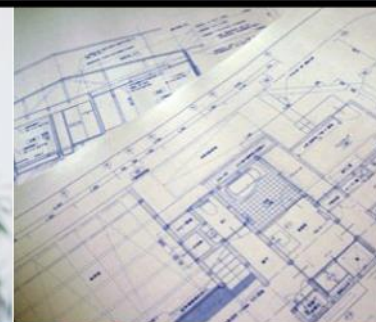
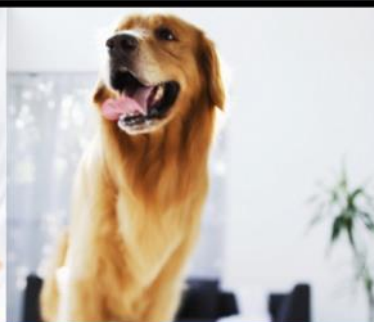
デザイン性



安心性



住宅をご購入されるお客様の「ビジョン・目的・課題」を追求したらこんなカタチになりました。その名もレコルのレシピ “レコレピ”



01. 物件概要
02. 物件ポイント《指標・プラス》
03. 現況間取の課題・改善間取
担当者メッセージ・企画間取プラン
04. 企画イメージ画像
05. 仕様プラン《各設備・建材理由》
特別仕様プラン《ボード・カーテン・照明》
06. デザインプラン《照明・クロス》
07. 故障リスクへの対応について
08. ブランドビジョン



01. 物件概要①



所在	横浜市港南区港南台4-5-4-15-501
交通	根岸線「港南台」徒歩8分
築年	昭和51年07月
構造	鉄筋コンクリート造陸屋根5階建て
専有面積	79.13㎡
間取	3LDK
BL面積	19.67㎡
分譲会社	日本住宅公団関東支社
施工会社	日本住宅公団
管理会社	日本総合住生活株式会社
管理費額	月6,900円
修繕積立金額	月14,100円
固都税年税額	年45,891円
駐車場額	月10,000円
駐輪場額	使用料無償
ペット	飼育不可



01. 物件概要②



機交通関	JR港南台駅…400m
小学校区	港南台第二小学校…500m
中学校区	港南台第一中学校…1300m
スーパー	高島屋…450m
コンビニ	ローソン…350m



※本書に掲載されている情報が現況と相違している場合には、現況優先と致します。

02. 物件ポイント ～物件の指標と指標以上の+ポイントを見える化しました～

物件の指標

- ・中階
- ・日当・通風・採光良好
- ・全部委託(日勤)
- ・総戸数50戸
- ・機械式駐車場
- ・カウンターキッチン
- ・全室フローリング
- ・スーパー徒歩5分以内
- ・東向き
- ・大通り沿い(バス通り)

指標以上の+(プラス)ポイント

- ・最上階
- ・日当・通風・採光良好
- ・一部委託(日勤)
- ・総戸数490戸
- ・平置き駐車場
- ・カウンターカップボード
- ・全室フローリング
- ・スーパー徒歩4分
- ・南向き
- ・大通り沿い

最寄駅から平坦な道のり、角部屋の希少物件です♪
 ご購入者様のご希望必須要素は全て指標以上です。
 購入のチェックポイントにあがる管理体制。管理は日勤が指標となります。
 近隣のコミュニティも充実。団地全棟で1000戸を超えた大規模団地です。
 平置駐車場で、待ち時間もなくスムーズ出入庫可能。
 食事も楽しく、奥様の視野も広々、子育てにも安心なオープンカウンター設計
 全室フローリングのため、快適なお住まいとなっております。
 ちょっとしたお買い物や買い忘れの時でも4分の距離は便利でありがたいですね。
 南向きの角部屋のため、通風・日当たりは良好です♪
 大通り沿いに面しているため、前建が気になりません。

近隣施設

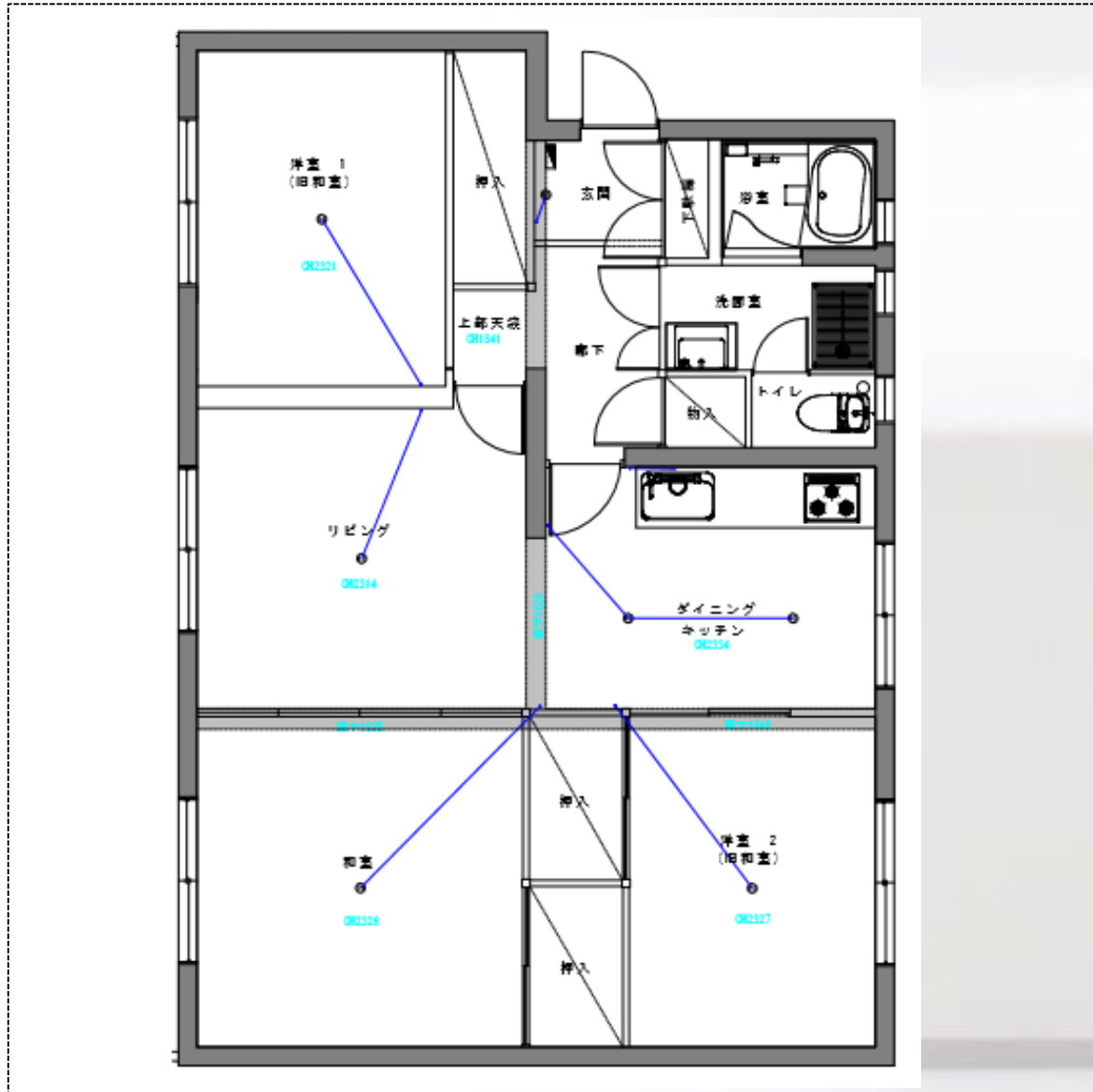
- ・横浜市立港南台第二小学校
- ・横浜市立港南台第一中学校
- ・ローソン
- ・ファミリーマート
- ・高島屋港南台店

- ・徒歩約8分
- ・徒歩約16分
- ・徒歩約4分
- ・徒歩約4分
- ・徒歩約8分

学区内のお友達が多くいるため、安心して通学する事が出来ます。
 学校の行き来もお友達と楽しい時間が過ごせます。
 ちょっとした買い物に便利です。
 ローソンと同じ場所にあるため、お客様の好みのコンビニへお寄り下さい♪
 港南台駅からの帰りに、高島屋でお買い物が出来ます。



03. 現況間取の課題



- リビングが狭い
- リビングを経由しないと洋室に移動出来ない
- 全室収納が無い
- キッチンが壁付け



03. 現況間取の改善



- 廊下位置移動 距離・広さUP
- 全室フローリング
- 全室収納完備
- カウンターカップボード設置
- 全洋室南向き
- LDKサイズUP





リフォーム事業部 設計施工チーム
担当: 山口 晋

見て頂きたいこの箇所NO1!

各所に収納を企画致しました。今回は洗面所キッチン、トイレ内の水周り全てに収納を完備！拘りを持った企画を是非、ご覧下さい！

私のイチ押しはコレ！

【キッチン】

家事の時間を短縮したいと思ったことはありませんか？
キッチンは食洗機付+簡単お掃除、お手入れの設備を採用しています。

見て頂きたいこの箇所NO1!

外観とギャップを感じさせる室内の充実フルリフォーム！
設備はもちろん、「靴をもう少し収納したいな」、「洋服をもう少しまとめたいな」
住んでみたらの目線で間取り企画しました。
シュミレーションイメージしてみてください♪

私のイチ押しはコレ！

【カップボード】

炊飯器等の家電収納可能なカウンターカップボードを採用。
女性目線ではキッチンが丸見えもちょっと……。解消致しました！
またリビング広く感じて頂くためにオープンカウンター設計にしています☆



住宅開発事業部
担当: 池 晶寿

04. 弊社施工例 ～本物件のリノベーションに近い写真を選定いたしました～



05. 仕様Plan-床材

落下物やキャスターキズに強く、
耐久性に優れた
「ニューフォルテ構成採用」

キズがつきづらく、
お掃除やメンテナンスも
楽々でフリーワックス！
「ピュアハード塗装採用」

暮らしの中で、
少しずつ深い味わいが
独特の風合いを醸し出す
「天然木材採用」

カラー：ハードメープル

※本書に掲載されている情報が現況と相違している場合には、現況優先と致します。



05. 仕様Plan-建具

気になる生活音や
トイレ使用を軽減できる
「音配慮ドア採用」

お子様からご高齢の方まで
家族みんなが使いやすい
「レバーハンドル採用」

見た目もスッキリ
レバーハンドルも壁にあたらない
小さなお子様のつまづきも軽減
「マグネットドアストッパー」

機能性＋デザイン性も！
「プレミアシリーズ採用」

カラー：マット調シンプルホワイト柄

※本書に掲載されている情報が現況と相違している場合には、現況優先と致します。



05. 仕様Plan-シューズボックス

大切な靴や収納物！
臭い湿気をしっかり吸収！
玄関も爽やか！
「調湿建材さらりあーと」

玄関スッキリ！
衣服や荷物もあたらない！
「ハンドルレス採用」

お出かけ前の少しのお時間！
身だしなみのチェックに！
「ミラー扉採用」

シューズボックス2箇所設置！
可動棚で奥様のブーツも楽々収納！
「トール型採用」

カラー: マット調シンプルホワイト柄

※本書に掲載されている情報が現況と相違している場合には、現況優先と致します。




ホルムアルデヒド
発散区分
F★★★★
最高等級

05. 仕様Plan-キッチン

無駄をなくしたシンプル&シャープで
「キッチンもインテリア」

奥様のお忙しい時間を少しでも解消する
「食器洗浄機採用」

食器や家電などが整理できる！
見た目もスッキリ♪
「カップボード採用」

油汚れが付きにくい、
耐久性に優れた、美しい
「人工大理石シンク採用」

色焦げや熱にも強い、お手入れもしやすい
「ガラストップ採用」

揚げ物やホットケーキを焼く時など
温度調節は大変です！
「温度調節機能つきガスコンロ採用」

天ぷら油過熱防止、立ち消え安全装置
消し忘れ消火機能で安全確保！
「全口安全センサーつきコンロ」

カラー：ソレイユホワイト

※本書に掲載されている情報が現況と相違している場合には、現況優先と致します。



05. 仕様Plan-洗面化粧台

毎日のお肌チェックに！
毎日のお化粧に！
明るくお洒落な
「ツインLED照明採用」

僕、私だって
顔がみたいよ！
小さいお子様も一緒に使える
「ミドルミラー採用」

細かいものは引き出しへ
大きなものは引き戸へ
用途も選べて収納楽々！
「引き出し付タイプ収納」

カラー:ホワイト

※本書に掲載されている情報が現況と相違している場合には、現況優先と致します。



Panasonic

05. 仕様Plan-トイレ

節約できて
デザインもシンプルで
トイレ内空間を広く！
「新型GG3採用」

ご高齢の方も
お体が不自由な方も
快適な機能
「オート開閉機能採用」

掃除がしやすい！
汚れがつきにくく、
清潔が保てる
ツルツル陶器！
「セフィオンテクト採用」

カラー: ホワイト

※本書に掲載されている情報が現況と相違している場合には、現況優先と致します。



あしたを、ちがう「まいにち」に。
TOTO



05. 特別仕様Plan-ボード

押入に施工した場合の吸湿性能 (例)

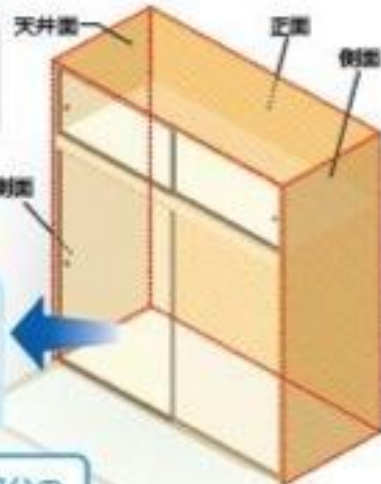
製品施工面

正面：高さ 2700 × 幅 1700 mm
側面：高さ 2700 × 奥行 800 mm × 2面
天井面：幅 1700 × 奥行 800 mm

温度23℃一定で相対湿度53%から93%に変化させ、24時間保持

500ml
ペットボトル
約3本分

押入の壁・天板に使用すると、1.5 ℓ分の水分に相当する湿気を吸収します。



<ハイクリンスカット押入ボードの2柄>



クロス柄



木目柄

05. 特別仕様Plan-給湯器

簡単なお風呂沸かしが
奥様の家事をサポート！
自動で湯量、温度を設定、調整！
コストも時間も節約！
「全自動フルオートバス採用」

お掃除は見えないところが大変！
細菌減少は、ご家族の健康を守ってくれます
配管を自動でお掃除してくれる
「自動ふろ配管クリーン機能採用」

家計にも優しい！
地球にも優しい！
ガマンしなくてもできるエコに参加！
「エコジョーズ採用」



省エネ高効率ガス給湯器

エコジョーズ
エコジョーズ化宣言
2013

地球にやさしく ガス代お得に



05. 特別仕様Plan-カーテン・照明器具



各居室にLED照明標準設置

お引越し前に照明器具を準備するのは大変ですよね…
ご安心下さい！

各居室にリモコン対応のLED照明を設置しています！
※リビングへの照明設置はしておりません。

各居室にレースカーテン標準設置

お引越し前にカーテンを準備するのは大変ですよね…
ご安心下さい！

各居室にレースカーテンを設置しています！
※種類により設置できない場合もあります。



06. デザインプラン《照明・クロス》

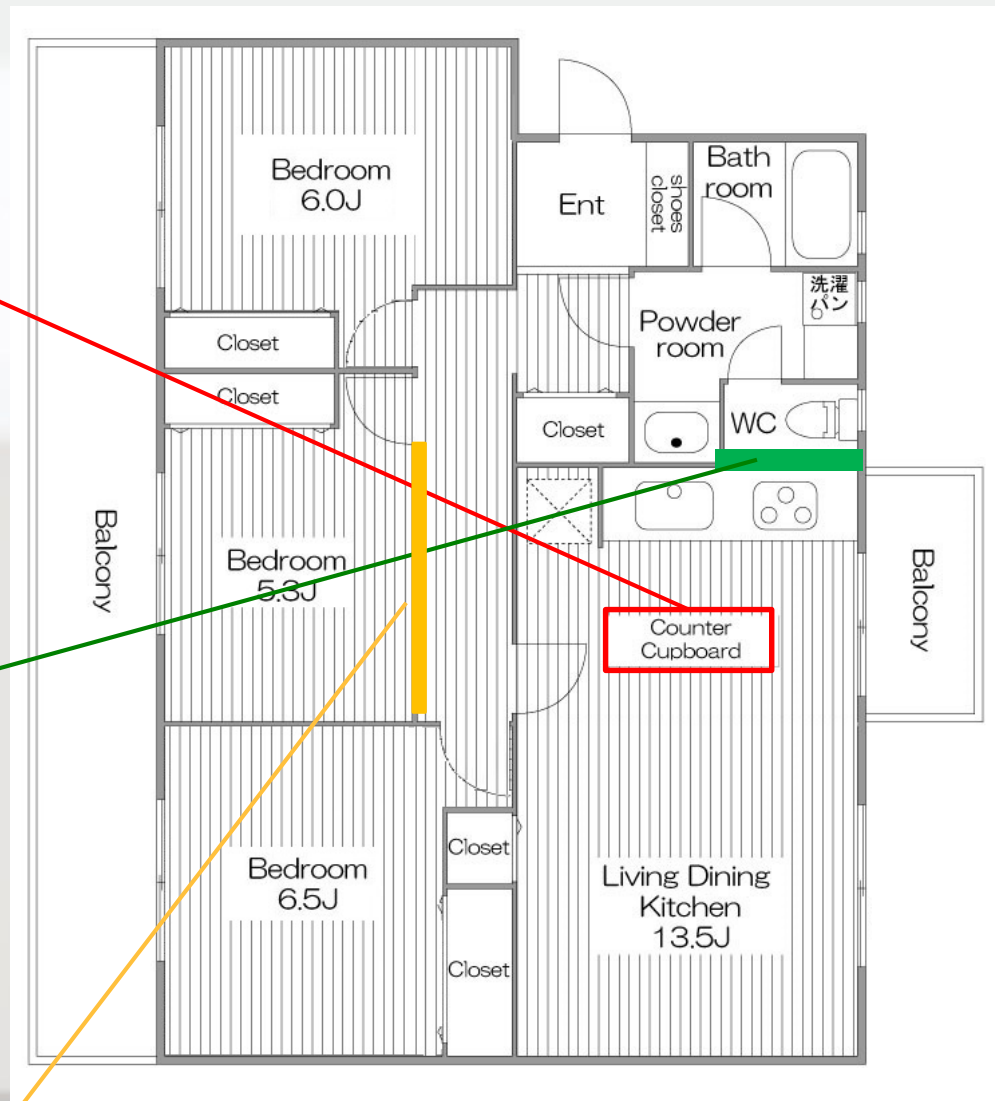
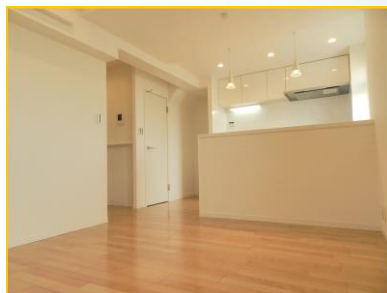
□キッチン上部には、
スポットライトで特別な空間
になるようイメージし設置し
ております。



□トイレ内はホワイト調の
クロスを使用し、
オシャレな空間に
仕上がっております。

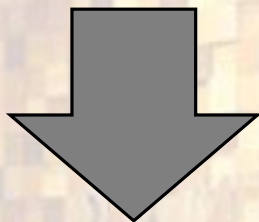


□廊下にもトイレに使用した
クロスと同様、ホワイトカ
ラーのクロスを使い、
一味違った廊下を演出して
おります。



《お客様の声》

「実物がないのでサンプルがみたい」
「担当者から企画に関して直接聞いてみたい」
「寸法を正確にしりたい」



👉 サンプルご提供

仲介会社様へ事前にご予約をお願い申し上げます。
尚、施工担当者は現場業務の為、同席出来ない場合がございます。
予めご了承ください。

👉 お願い事項

お打合せを円滑に行う(事前準備等)為に、ご不明点や
ご質問点を事前に仲介会社様へ連携をお願い申し上げます。

「素材毎にコンセプトを持つ多彩な打合せルーム完備」
「キッズルームもございます。お気軽にご来店ください！」



住宅に関するお客様の不安・不足を取り除く **3** つの安心



01

充実の保証

故障に対する
保証が充実

02

充実の安心

緊急の際にも
安心が充実

03

フローの仕組化

当社のワークフローを
徹底的に強化した
安心フロー

01 故障に対する保証が充実

自社アフター保証サービス

仕入・企画・販売が一元化されていることにより、お客様によりスピーディーに対応することができます。また、問題を全体で共有し2度と起こさないための連携が可能になります。

10年設備保証サービス

通常のメーカー保証1年に対し、10年まで保証範囲を拡大することで将来的な故障にも対応することができます。中古マンション再販売業界で10年間設備保証する業者は多くありません。

ミッションは何よりも“保証は要らない商品を創る事”です。
万一の際に起きる“ご不安の解消”を保証いたします。

02 現状に対する可視化実施

設備トラブルの際にも充実の安心対応

キッチンやバス、洗面化粧台やトイレ等、急なトラブルが発生した際には、24時間365日いつでもご対応させていただける体制を整えております。

お客様のご不安事を解消する事が我々の責務です。
有事の際でも、即時対応可能な体制を整え、
常にお客様のご安心をサポートいたします。

03 自社仕組み化の強化

施工箇所の基準化

仕入から企画の細部に渡って細かな基準を設ける事で、
施工不備等のあらゆるリスクを排除する体制を敷いております。

Wチェックによる検査体制

入口（仕入担当）と出口（施工担当）それぞれにて
数十にも及ぶチェック体制を敷く事で、見落としを未然に防ぐ体制を敷いております。

物件毎の一元体制

自社施工による一元担当・体制管理を敷く事によって、
どんな事案にもクイックレスポンスでの対応が可能です。

完全分離発注体制

「パーツ」と「そのパーツを専門に取り扱う職人各々」に直接発注することで、
工務店に丸投げした際の中間利益を排除し、出来る限り「リーズナブルの実現」をしています。

物件見学時の指標確認サービス

イメージの差異防止や指標を即座に確認いただけるご案内ツールによって
指標から見た物件毎の魅力を現地に直接ご確認いただけます。

職人定例会

現場担当者×現場職人と2ヶ月に一度の定例会によって、
更なる品質向上に向けた問題の是正等、お客様目線を日々、確認し続けております。

施工箇所の基準化

仕入から企画の細部に渡って細かな基準を設ける事で、
施工不備等のあらゆるリスクを排除する体制を敷いております。

RECOL BLAND CONCEPT ~レコルブランドコンセプト~



より多くのお客様に必要とされ続ける
「デザイン性」「機能性」「安心性」「お手頃な価格」を追求した
ブランド、それが「RECOL」。



デザイン性
Design

一物件毎の「外観」「広さ」「間取り」「周辺環境」「立地」を踏まえ、より多くのお客様から喜ばれる“なんか良いよね”を追求し続けるデザイン性。

RECOL[®]
Renovation & Color Value × レコル



安心性
Reassurance

大事なお金を大切にしてもらうこと。住宅に関わる「不安」を解消すること。より多くのお客様の“間違いない”を追求し続ける安心性。

機能性
Function



大切な時間を“大切に”してもらうこと。生活に関わる「不満」と「不足」を解決すること。より多くのお客様からの“ありがとう”を追求し続ける機能性。