

ミライグランドのレシピ

# MIRA REPE

住宅を購入されるお客様の  
「ビジョン・目的・課題」を追及したら、  
こんな形になりました。

*Grand*



- ・物件概要
- ・物件ポイント
- ・“MIRAI”の基本計画
- ・“MIRAI grand”のプラスポイント
- ・企画間取り図
- ・間取り計画のポイント
- ・物件仕様のポイント
- ・完成イメージパース
- ・同仕様弊社施工例写真
- ・エクステリアデザイン《外観・外構・特別仕様》
- ・インテリアデザイン《照明・壁・タイル》
- ・内装仕様《フローリング・シューズボックス・建具》
- ・設備仕様《キッチン・バスルーム・洗面化粧台・トイレ》
- ・外装仕様《屋根・外壁・サッシ・玄関ドア》
- ・その他仕様《インターホン・電気自動車用コンセント・給湯器》
- ・建築仕様《基礎・構造・断熱仕様》
- ・サービス
- ・ブランドビジョン



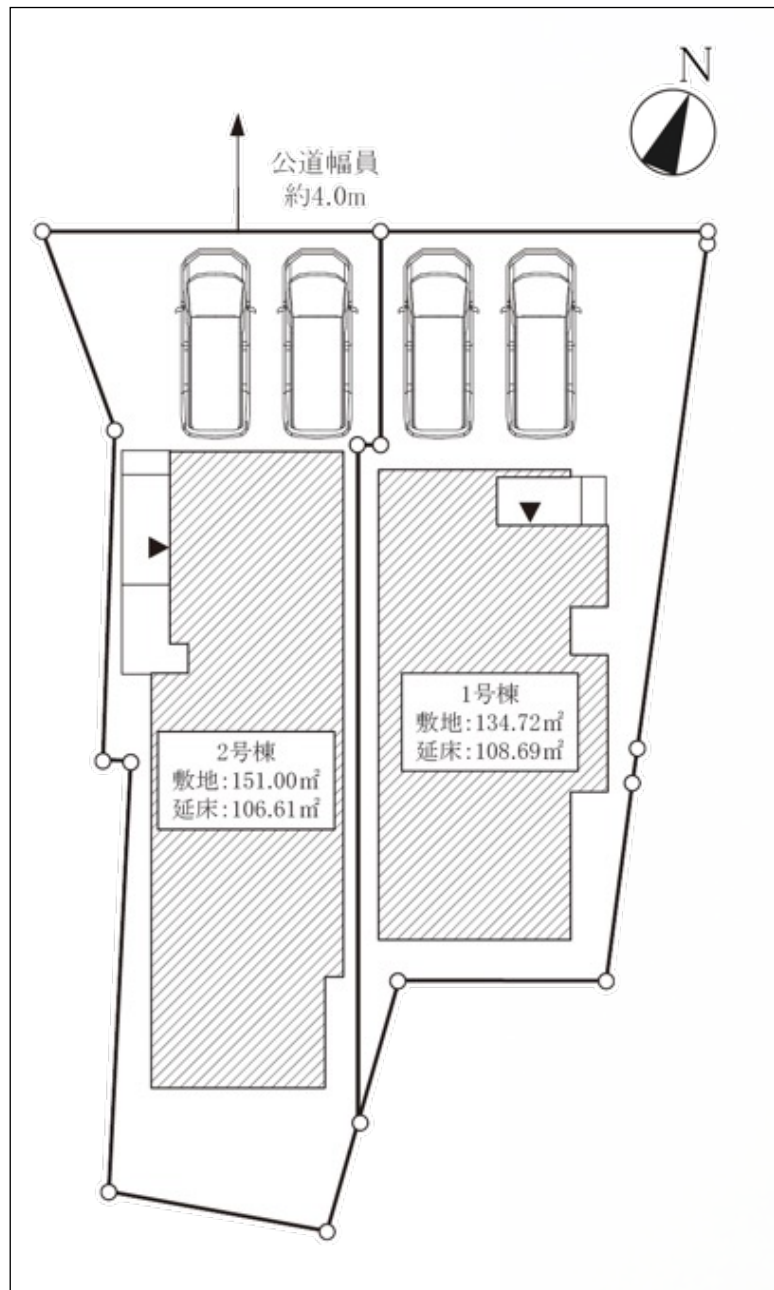


# 物件概要



- 物件名 ミライ鵜沼海岸\_2号棟  
所在 藤沢市鵜沼海岸3-12-26  
交通 小田急江ノ島線「鵜沼海岸」駅 徒歩7分  
構造 木造2階建て  
土地面積 151.00㎡  
延床面積 106.61㎡  
間取 4LDK  
用途地域 第1種低層住居専用地域  
建蔽率 50%  
容積率 80%  
地目 宅地  
道路幅員 公道北西側:約4.0m  
ライフライン 都市ガス・公営水道・公共下水・東京電力  
施工会社 株式会社 ハビタット  
駐車場 2台  
建築確認 第2023SBC-確01659H号

# 物件ポイント ～土地のポイント価値を見える化してみました。～



## ☆ミライ鶴沼海岸☆ ～限定2棟現場～

- ①鶴沼海岸エリアでは貴重な前面公道幅員4m以上！  
大通りまでのアプローチも良好です！
- ②鶴沼海岸まで徒歩6分！生活インフラも近く、  
周辺環境良好なエリアで子育て環境も良好です♪
- ③周辺にも住居が多くあり、安心のお暮らしを実現出来ます！
- ④カースペース2台確保☆ハイグレード限定2棟現場☆



# “MRAI”の基本計画



通路や階段下・階段上など無駄なスペースを有効活用し、排除した基本プラン。帖数や面積が小さくても狭さを感じさせず、全てのスペースに理念があるプランニング。



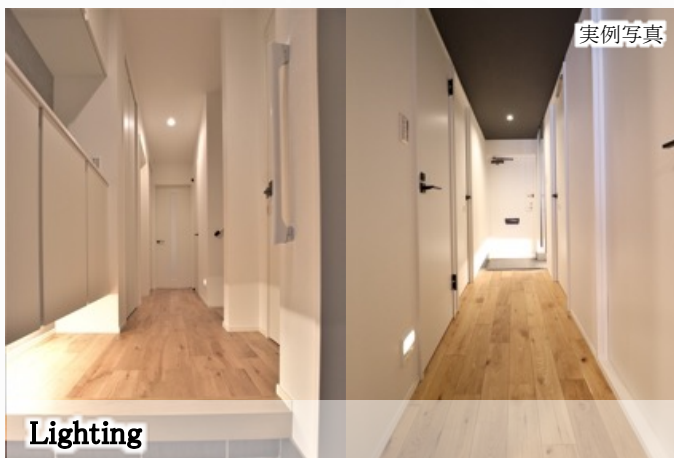
一邸一邸こだわり抜いたエクステリアデザイン。昼・夜・季節など、時間の流れを計算した外構と、何度も考案・検討し、選び抜かれた外観。トータルコーディネートされたデザイン提案。



上質な空間を創造するインテリアデザイン。デザイン照明やアクセントクロスなど、目を惹くポイントを積極的に取り入れた内装計画。素材や色もこだわり抜いたデザイン提案。



景色を楽しむ窓、風通しのための窓、防犯に配慮された窓...使わない窓がない提案。引違い窓より小窓を採用し、風を取り入れ、建物全体が呼吸するような計画。



必要な場所に必要な数だけ、明るすぎず、暗すぎない、適所適光のライティング計画。廊下は足元を中心に照らし、落ち着いたある、ホテルライクな邸宅感を表現した配灯計画。



最新設備で最新機能を搭載した仕様を選定。時代の移り変わりに対応する、設備を追求し、日々の生活を考えた利便性のあるアイテムから生活に付加価値を加えるアイテムを採用。



# “MIRAI grand”のプラスポイント



より多くのお客様に必要とされ続ける  
「デザイン性」「機能性」「安心性」「永住性」  
を追求したブランド、それが「MIRAI」

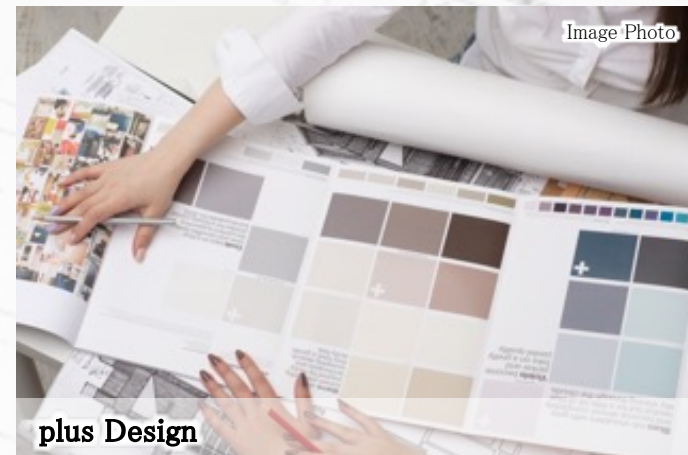


「MIRAI」のベースコンセプトを活かし、  
より上質な空間を創造する要素をプラスした  
ハイグレードブランド、それが  
「MIRAI grand」



plus Planning

無駄を排除した“ミライ”のベースプランに、  
8帖以上の主寝室や、6人掛けのテーブルが置ける  
ダイニングスペースなど、余白をプラスすること  
で、生活の選択肢もプラスしたプランニング。



plus Design

上質な空間を創造する“ミライ”のデザインに、  
タイルや天然素材を積極的にプラスした、  
インテリアデザイン。素材の機能や細部の仕様  
にまでこだわり抜いたデザイン提案。



実例写真

plus Space

勾配天井や吹抜けなど、スペースを最大限に活  
かし、空間の広がり・開放感を感じるスペースを  
プラスした計画。「こんな家に住んでみたい！」  
を実現させる、ワンランク上のスペースデザイン。



Image Photo

plus Security

電気錠や電動シャッターなど、セキュリティを向  
上させるアイテムを積極的に採用した計画。  
機能性あふれるアイテムとクローズデザインのエク  
ステリア計画でセキュリティー面をプラス。



Image Photo

plus Lifestyle

住まい手に寄り添い、住みやすさや利便性を徹  
底的に検証した計画。贅沢だけだと生活を  
豊かにするアイテムや空間を惜しむことなく標準  
搭載させた計画で、唯一無二の生活をプラス。





# 間取り計画のポイント



**A\_ゆったり玄関ポーチ**

玄関ポーチ・階段踏面の奥行きをゆったり確保。天井の奥行きもしっかりと確保し、雨の日も濡れにくい、安心な計画。



**B\_シューズインクロック**

子育て世代には嬉しい、シューズインクロック。床は玄関と同じタイル仕上げで、水・汚れに強く、ベビーカーや三輪車、ゴルフバッグもしまえる空間。



**C\_シューズボックス**

W1.6mのシューズボックスを確保。身だしなみチェックができるミラー扉付。間接照明が上質なエントランス空間を演出。



**D\_シャワーブース**

玄関の奥に屋外シャワースペースを計画。サーフィン帰りや、ペットの洗い場としても使える、利便性の高いユーティリティスペース。



**E\_機能的な1坪タイプユニットバス**

1坪タイプのユニットバスを採用。浴室乾燥暖房機などの機能性と、清潔感あるデザイン性を兼ね備えた仕様。



**F\_幅広洗面化粧台**

W1.65mの幅広洗面化粧台を設置。共働き世帯には嬉しい、忙しい朝の準備時間も広々使える、利便性の高い洗面空間。



# 間取り計画のポイント



**G\_ファミリークローゼット**

LDKに散らかりがちな、見せたくないものを見えない場所にしまえるファミリークローゼット。生活空間がすっきりする、快適な家事空間。



**H\_勾配天井**

開放感抜群の勾配天井をリビングに計画。天井裏のデッドスペースを有効活用し、明るい日が差し込む、快適なリビング空間を演出。



**I\_フラット対面型アイランドキッチン**

LDを見渡すことができる、開放的なオープンタイプキッチンを採用。食器洗い乾燥機・浄水器付で機能的なキッチン。



**J\_広々バルコニー**

開放感抜群なバルコニーを計画。幅・奥行とも広がり確保し、日当たりも良く、天気の良い日は外で過ごせる居場所を提案。



**K\_全洋室5.0帖以上**

全洋室5.0帖以上確保したゆとりある計画。全部屋採光・通風で気持ちの良い空間。7,5帖超えの高級感ある主寝室も計画。



**L\_クローゼット**

全洋室にクローゼットを確保。豊富な収納量で、大切な思い出も捨てずに残せる、利便性の高い計画。



実例写真

## オリジナル天然無垢材“スミモク”

全居室に天然無垢材フローリングを使用。永住性・安心性・耐久性・デザイン性に優れ、木の温もりを感じるハイグレード仕様。



Image Photo

## Bluetoothスピーカー付ダウンライト

キッチンの照明にBluetoothスピーカー付ダウンライトを採用。好きな音楽が天井から流れる、理想的なキッチン空間。



実例写真

## カップボード収納

調理家電や食器などが収納できるカップボード。キッチン周りがスッキリするアイテム。ゴミ置き場スペースも確保し、生活にコミット。



Image Photo

## 通風玄関ドア

玄関の鍵がかかっても風を取り込める通風窓付の玄関ドアを採用。採光も確保し、明るく風通しの良いエントランス。



実例写真

## 浴室TVモニター(16inch)

最新の浴室TVモニターを搭載したユニットバス。お風呂のリラックスタイムをより充実な時間に。



Image Photo

## 電動シャッター

電動シャッターを採用した利便性の高い仕様。最先端の機能を搭載。※リビング掃き出し窓のみになります。



Image Photo

## 多機能ルーバー

多機能ルーバーを採用したプライバシー性を高めた仕様。通風・採光も取り入れ、快適性も良好。※浴室窓のみになります。



# 完成イメージパース









## エクステリアデザイン《外観・外構》

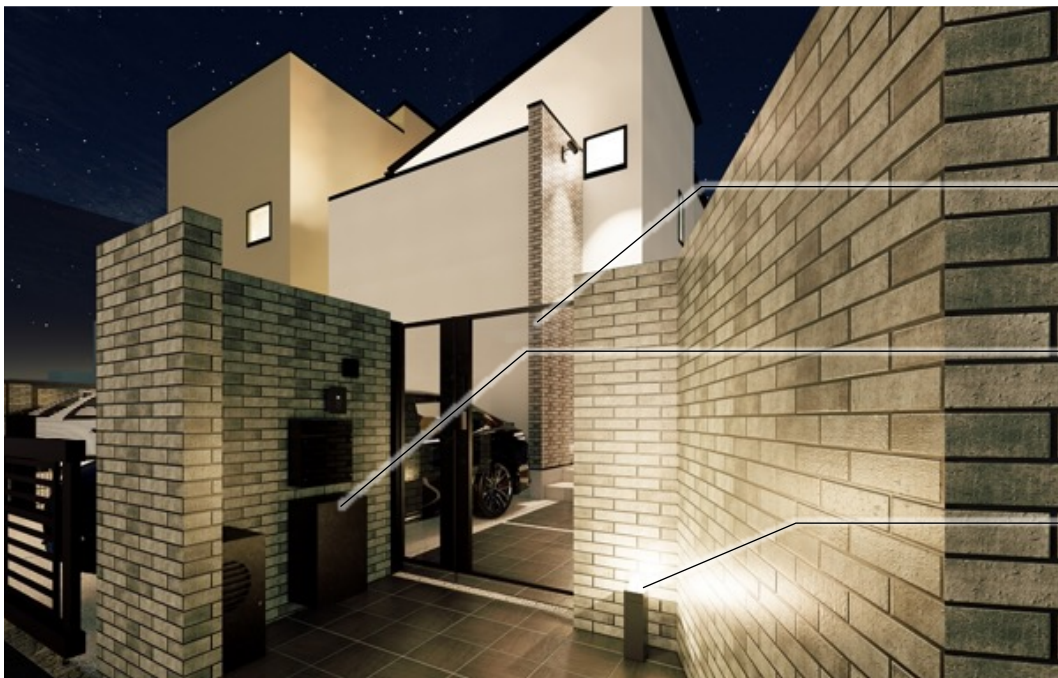


スクエア型の外壁と三角型の外壁を組み合わせ、凹凸をつけることで、**印象的**な外観を形成したデザイン。**カラーバランス**も考えられた、**シンプルスタイリッシュ**デザイン。

建物のアクセントに**レンガ調タイル**を採用したデザイン。外構の門扉にも同じタイルを貼ることで、全体の**統一感**を演出した**エクステリア**計画。

突き出た外壁の裏面には、**天然木材**のサイディングを採用。**自然素材の風合い**を感じる、外観デザイン。

駐車場の入り口には**アッパーゲート**を採用。エクステリア全体と統一感のある、**黒の横格子**デザイン。**防犯性**に優れ、**電動式**で**機能性**も兼ね備えたアイテム。



**ミラー調ガラス**の門扉で、アプローチの**奥行を強調**するデザイン。アプローチの**連続性**を演出するデザイン性と**電気錠付**で防犯・機能性にも優れたアイテム。

門扉前の空間に**宅配ボックス**を計画。共働き世帯には嬉しい、あると便利なアイテム。

アプローチの照明に**ボールライト**を採用。**明暗センサー付**で夜になると自動で点灯し、足元と門扉を照らす、**安心安全**のライティング計画。



# エクステリアデザイン《特別仕様》

## 《ウィルウォール》

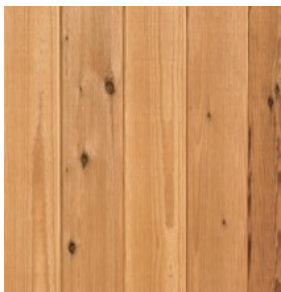
外観のスタイルに味を加える  
天然木のチャンネルサイディングを採用☆

認定を受けている防火木材外壁材で  
燃えにくく、安全性があり安心！

100%天然木で本物の風格、味わいを実感でき、  
塗装壁や植栽など様々な素材にマッチするデザイン♪

年数によって雰囲気が変わる外観は  
時の流れを感じさせます♪

<p>約40% 火災でも燃え広がらない、燃え移さない。</p> <h1>安全。</h1>  <p>万一の火災でも燃え広がらない、燃え移さない。</p>	<p>約40% 100%天然木使用、本物の外観が実現できる。</p> <h1>本物。</h1>  <p>100%天然木使用。 本物の外観が実現できる。</p>	<p>約40% 長期メンテナンスが長寿命住宅を可能にする。</p> <h1>長寿。</h1>  <p>長期メンテナンスが 長寿命住宅を可能にする。</p>
--	--	---



デザイン

CHANNEL ORIGINAL





## エクステリアデザイン《特別仕様》

タイルが織りなす多彩な表情、  
独特なテクスチャーが住まいの存在価値を高める、「外装壁タイル」☆

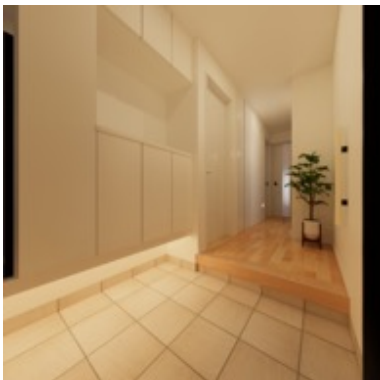
還元焼成の豊かな色幅を忠実に再現し、  
レンガ特有の自然の風合いを表現した「ロンメル」を採用♪



色:02



# インテリアデザイン《照明》



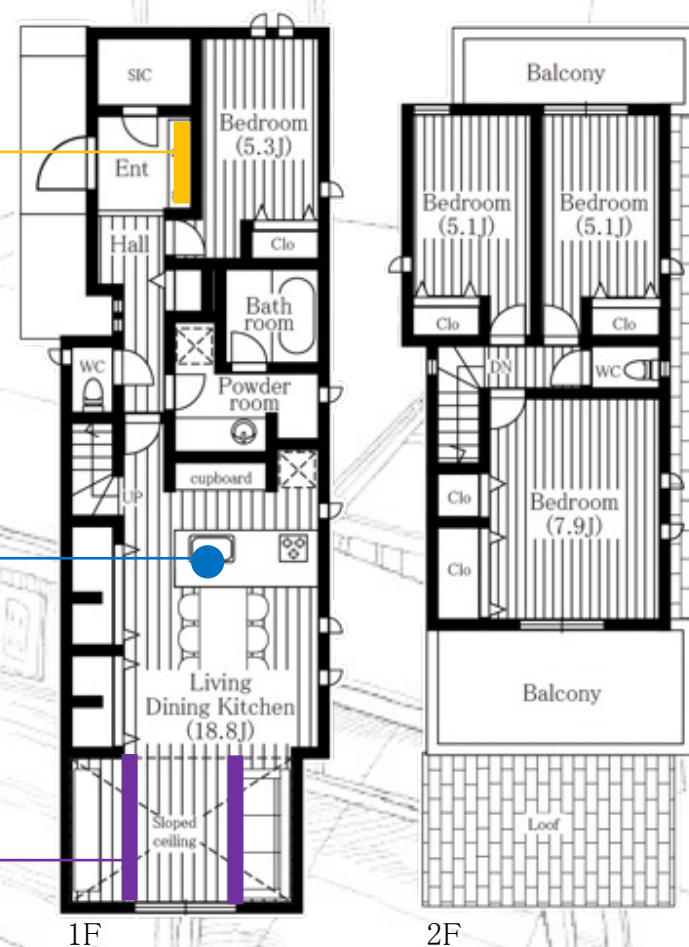
玄関\_間接照明  
足元からこぼれる光が空間全体を照らし、  
落ち着いたある玄関を演出。



キッチン\_スポーキー内臓DL  
デザインだけじゃなく、  
機能面に優れたダウンライト。  
料理中も音楽で気分がアップ！



リビング\_間接照明(調光器付)  
勾配天井のあらわし梁上部に照明を設置した、  
間接照明。勾配天井の天井面を照らし、  
反射した光が空間全体を包み込む、  
高級感ある上質なリビング照明。



1F

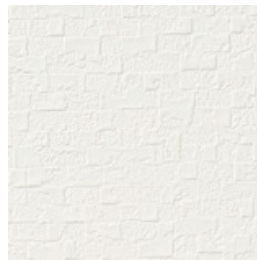
2F



# インテリアデザイン《アクセント壁》



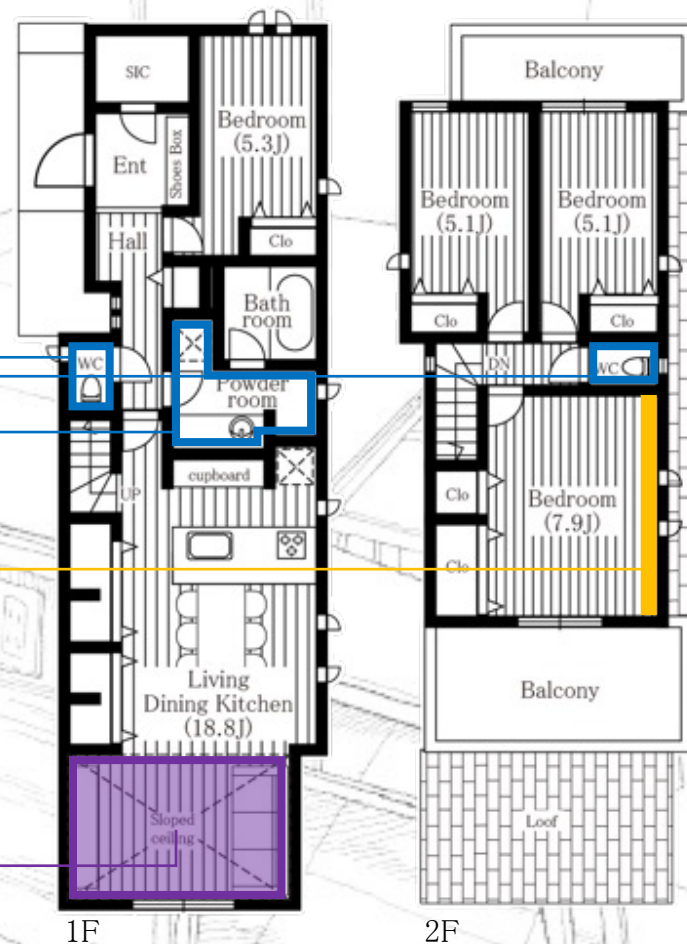
寝室\_アクセントクロス  
モトーンでモルタル調のクロスを採用。  
自然の素材を感じる、  
落ち着いた空間を演出。



水廻り\_機能性クロス  
水廻りに適した、  
機能性クロスを採用。  
石目調のクロスで  
デザイン性にも配慮。



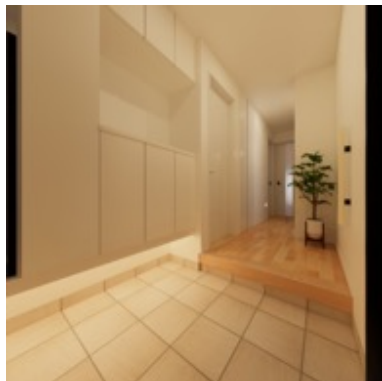
勾配天井\_アクセントクロス  
勾配天井に柄物のアクセントクロスを採用。  
空間を引き締めるダークトーンカラーのクロスで、  
インパクトのある空間につくりあげたリビング。



1F

2F

# インテリアデザイン《タイル》



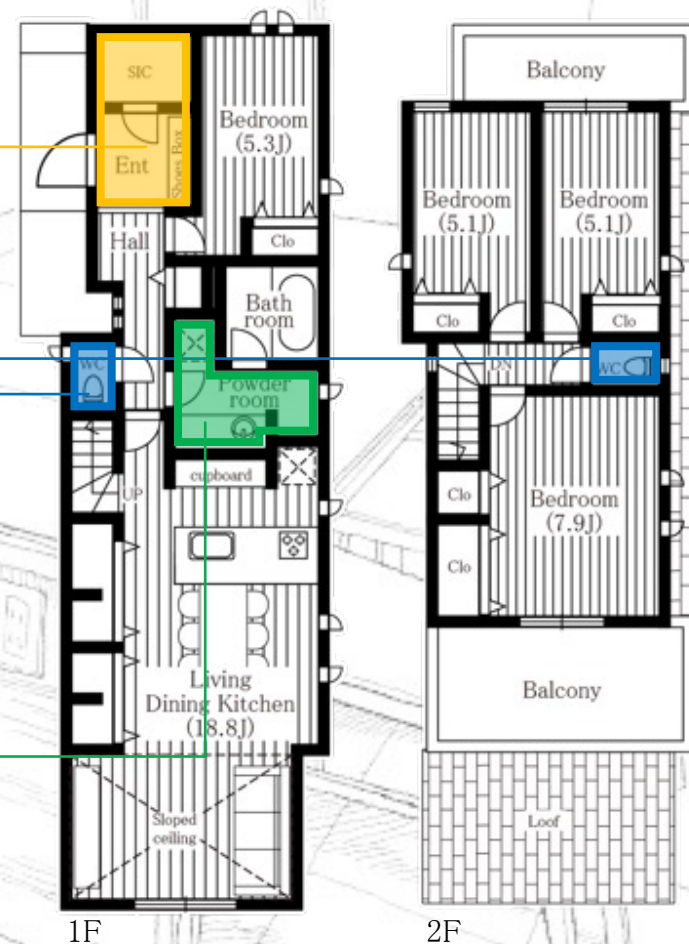
玄関\_タイル  
ホワイトカラーのタイルを採用。  
無垢のフローリングが際立つ素材。



トイレ\_フロアタイル  
シンプルなカラーリングで  
目地までこだわった計画。  
汚れが目立たないカラーリング。



洗面所\_フロアタイル  
濡れた状態でも腐食を防ぐ  
機能性抜群のフロアタイルを採用。



1F

2F

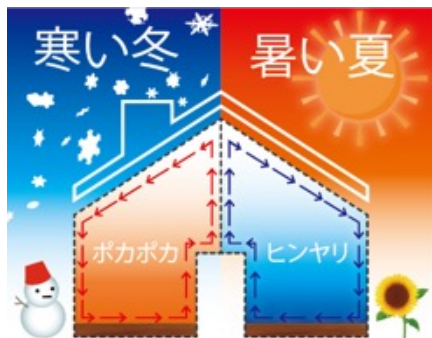


## オリジナル天然無垢ブランド“SUMIMOKU”の4つの魅力

### ① 永住性

～夏涼しく、冬暖かく～

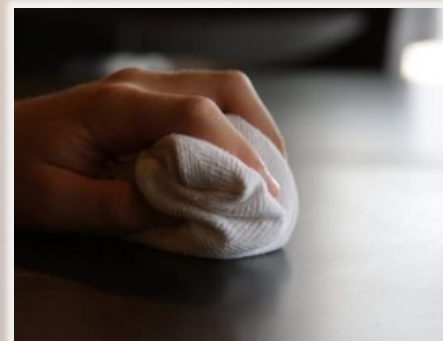
木の断熱性はコンクリートのおよそ12倍とされています。周囲の温度に影響されにくく、ベタつく事ありません。素足で歩くとともに心地良いです♪



### ③ 耐久性

～ラクラクお手入れで永続利用

耐久性に優れており、簡単なメンテナンスによって永続使用が可能なのも特徴です。長期的目線で考えた場合、張替も不要なのでお得です♪



### ② 安心性

～身体を包み込む安らぎ

シックハウスの原因となるホルムアルデヒドを含まず、健康面も安心です。又、リラックス効果も期待でき、心身共にリフレッシュいただけます♪



### ④ デザイン性

～木目が奏でる独創空間～

「天然無垢材」が奏でる質感・木目・香りが洗練されたデザイン性の高い空間を一層、際立たせる事により、ご家族の笑顔が増える空間を提供します♪



「もっと好きな家に♡住みたい木」という商品コンセプトの基、安心性を追求した100%天然素材による、選りすぐりの天然無垢材の魅力“大切なお客様の豊かな暮らしにお役立ていただきたい・・・”そんな思いから、フローリング材には、当社の完全オリジナル無垢ブランド「SUMIMOKU」を標準仕様に導入しております。



淡い色調で、  
きめ細やかで緻密な木肌が特徴。  
白樺や樺桜と同属の木。

やさしい表情を呈するので  
ナチュラルテイストのお部屋に良く合います。

光の当たり方によって  
光沢感、色合い共に変化するので、  
高級感のある空間も演出します。

BIRCH



# 内装仕様《シューズボックス・建具》

## 《シューズボックス》

玄関スッキリ！  
衣服や荷物もあたらなし！  
「ハンドルレスタイプ」採用

お出かけ前の  
身だしなみチェックに！  
「ミラー扉」採用

カラー：モノホワイト



ミラー扉  
充実な収納量



ハンドルレス

足元間接照明採用



DAIKEN

## 《建具》

インテリアにプラスαの価値♪  
スタイリッシュなデザイン！

プッシュしてキャッチ、  
再プッシュして解除☆  
「床付ストッパー」採用

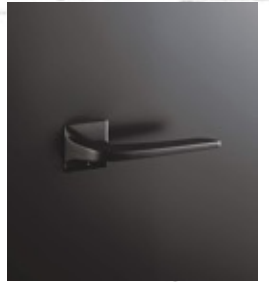
ドアの開け閉めも楽々！

勢いよく閉まらないので、  
お子様がいても安心。

カラー：モノホワイト



床付ストッパー



ハンドル



扉デザイン



DAIKEN

# 内装仕様《キッチン・バスルーム》

## 《キッチン》

充実な機能と収納☆  
こだわりのキッチンが暮らしをサポート♪

高級感溢れるシャープな輝き☆  
Bluetoothダウンライト付で気分上々♪

カラー:スエードホワイト



食器洗い乾燥機



浄水器付シャワー水栓



オールスライド収納



ガラスストップ3口コンロ



フロート対面型  
人工大理石シンク



カップボード  
オープン収納付



## 《バスルーム》

多彩な機能を搭載！  
心も身体も癒される空間☆

日々の生活にコミットしたアイテムと  
デザイン性溢れるカラーリング♪

カラー:ホライズンホワイト



16inch モニター



ほっカラリ床



浴室乾燥暖房機



コンフォート  
ウェーブシャワー



4面アクセントパネル



タオル掛け2本標準設置



※本書に掲載されている写真はイメージです。

※本書に掲載されている情報が現況と相違している場合には、現況優先と致します。



# 内装仕様《洗面化粧台・トイレ》

## 《洗面化粧台》

オシャレの場所も機能的に

両側からしっかり照らす  
照明の新しいカタチ♪  
「ツインライン照明」採用！

身支度に最適な三面鏡♪

充実な収納量で  
美容家電やお化粧品を  
スッキリ収納☆

カラー:ホワイト

ツインライン照明



充実な収納量



**Panasonic**

## 《トイレ》

エコ&クリーン  
進化したトイレ空間

利便性に特化した、快適な  
「自動開閉システム」採用！

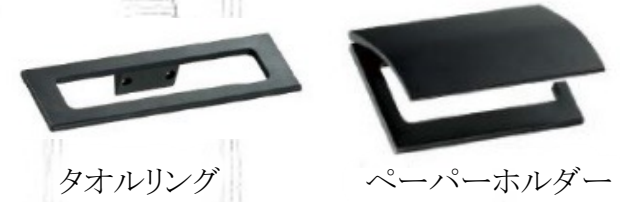
汚れも付きにくく、  
お掃除がしやすい♪  
きれいを保つ機能を搭載！  
清潔感を常にキープ☆

カラー:ホワイト

自動開閉システム  
オート便座洗浄



きれいを保つ機能



タオルリング

ペーパーホルダー

タオルリングやペーパーホルダー  
にもこだわった、トイレ空間！



あしたを、ちがう「まいにち」に。

**TOTO**

※本書に掲載されている写真はイメージです。

※本書に掲載されている情報が現況と相違している場合には、現況優先と致します。

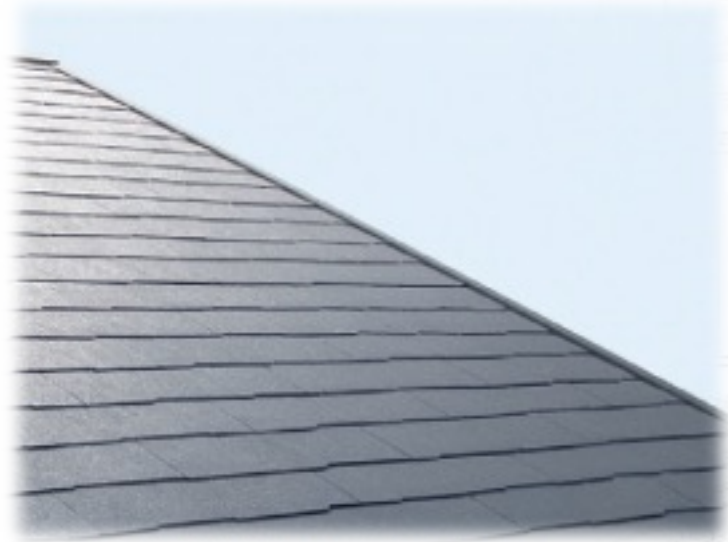
# 外装仕様《屋根・外壁》

## 屋根《コロニアルクアッド》

どんな街並みにも美しく、  
映えるデザイン性♪

雨・風・地震に耐える  
安心性と永住性を兼ね備えた  
こだわりの屋根材☆

カラー:ネオ・ブラック



**地震に  
強い**

瓦の1/2の重さで地震の揺れを軽減  
軽い屋根のメカニズムで、建物の重量を軽く、  
重心を低くし、地震時の建物にかかる力、  
揺れ幅を小さくすることができる

**強風に  
強い**

独自の釘止め工法で、ズレや飛散を防ぐ  
耐風性を十分に考慮し、風の抵抗を効率よく逃す  
設計に加え、独自の釘止め工法で、強風による  
屋根材の飛散やズレを最小限に抑える。

**大雨に  
強い**

優れた防水設計で、漏水を防ぐ  
2段階防水設計を採用し、大きな重なり部分で  
雨水の侵入を防ぎ、雨水の回り込みも下地の  
防水シートによって防止する

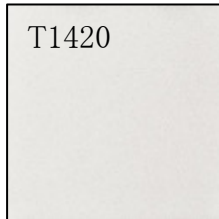
## 外壁《ジョリコート》

長期的にカビ繁殖を防ぐ優れたもの♪

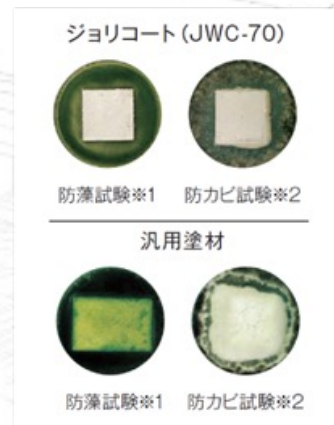
ヒビ割れに強い柔軟性の下地、  
メンテナンスや補修工事の心配も軽減♪

水になじみやすい素材！  
汚れの付着を防ぎ、美観を長期間保ちます！

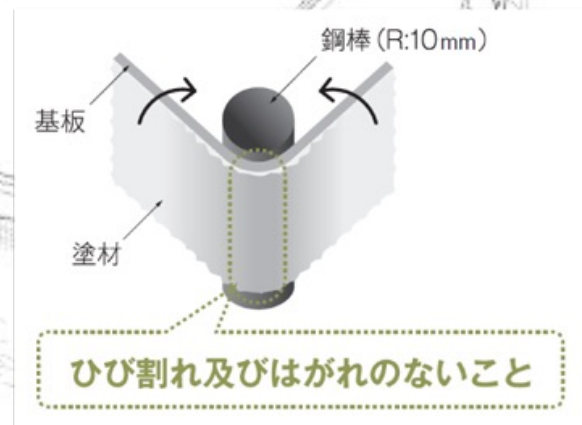
退色が非常に少ない素材で、  
色褪せが極めて少なく、  
仕上がりの美しさを保ちます♪



採用カラー



防藻・防カビ性



ひび割れに対する追従性



# 外装仕様《サッシ・玄関ドア》

## 《サッシ》

必要な性能・機能を兼ね備えたサッシ♪

リビングのサッシには「電動シャッター」採用！日々の暮らしにコミット☆

豊富なバリエーションで、美しい外観を形成します！

カラー:カームブラック

※電動シャッターは「リビング掃き出し窓」のみにあります。  
※多機能ルーバーは「浴室窓」のみにあります。

### 電動シャッター

窓を開けずに開閉可能♪ワンタッチで外気を取り込まずに、採光を確保！快適で機能的なアイテム！



### 多機能ルーバー

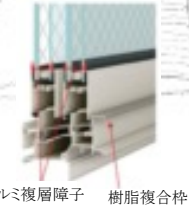
無段階で動くルーバーにより、通風・採光・プライバシーの確保などコントロール♪快適性を向上するアイテム！



### アルミ複層サッシ

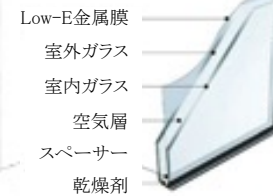
6つの性能に優れた窓

- 【断熱性能】
- 【耐風圧性能】
- 【気密性能】
- 【水密性能】
- 【遮音性能】
- 【防火性能】



### Low-Eガラス

室内側に太陽光を取り込み、暖房熱を外に逃さない



## 防犯

2ロック機能を標準装備暮らしの安全に貢献

空かけ防止クレセント



補助錠



## 《玄関ドア》

最新機能を採用！簡単操作で施解錠☆

豊富なデザインで外観のアクセントに♪

風を取り込む仕組みで、常に家が呼吸できる風通しのいいアイテム！

カラー:カームブラック



### ◀ 玄関ドアデザイン

#### 通風可能

扉を閉めたまま、自然の風を取り込む



### スマートコントロールキーシステム

リモコンがあれば、ボタンを押すだけで施解錠！さらにカード・シールもカギになる毎日の出入りがもっと快適に



## 防犯

上下とも鎌錠を採用こじ破りに強い抵抗力を発揮します。



YKK AP

YKK AP

# その他仕様《インターホン・電気自動車用コンセント・給湯器》

## 《インターホン》

家じゅう「どこでもドアホン」  
 幅約3.5型 カラー液晶画面  
 子機約2.4型 カラー液晶画面



□ 見知らぬ来訪者も「あんしん応答」で対応

**あんしん ドアホンが音声応答「あんしん応答」機能**

呼び音が通って来訪者が知らない人だったら

- モニター画面の「モニターボタン」を押す
- モニター画面から「あんしん応答モード」で「あんしん応答中」と表示されます。

見知らぬ来訪者の呼び出しに、名前と用件を伝えるメッセージを送ります。来訪者がメッセージに答えた後、応答したり、そのまま応答しないこともできます。

留守中でも「あんしん応答」

「自動あんしん応答」の設定をすれば、留守中や家族が不在のときにも自動的に「あんしん応答」モードに対応します。

□ 住宅火災警報器と連携して外にも火災警報

屋外 警報音+音声+LEDライト点滅

接続した住宅用火災警報器が火災を感知すると、宅内のモニター親機や屋外のカメラ玄関子機に警報音などでお知らせ。屋外にもいち早くお知らせをすることにより消防署へ迅速な通報ができます。

宅内 警報音+音声+モニター表示

□ スッキリデザイン 中央部ダイヤルスイッチ削除によりスッキリとしたデザインに進化

303シリーズ(旧) 310シリーズ(新)

「通話」「終了」のよく使うボタンはそのまま、操作性の向上/デザインの向上を実現

**Panasonic**

## 《電気自動車用コンセント》

EV・PHEV充電用  
**屋外コンセント**  
 プライベートエリア向け|壁面取付タイプ

挿入するだけでロックされる操作性  
 片手だけでもプラグの抜き差しができるよう配慮されています。  
 プラグの抜き差しの耐久性は、毎日の充電に求められる性能を完備。

**Panasonic**

## 《給湯器》

GT-C2462SAWXBL-WH

外観の一部が実際の仕様と異なる箇所があります。(画像はイメージです)

**新デザイン外装**

【シンメトリデザイン/プスライン】 【フランチ幅減少】

安定感・信頼感を感じていただけるような左右対称のデザインと、全体を引き締めて繊細で力強いイメージの新デザイン。

フロントとケースの一体感を高める効果。

**側面近接10mm対応**

本体側面と可燃物との間隔距離が150mm⇒10mmで設置可能となりました。

**軽量設計**

業界No.1!  
 従来品より「2kg」軽量となりました。(※当社比/2017年2月時点)

**湯温が変わらず、たっぷりの給湯<パワフル&快適な給湯性能>**

Q機能<湯温変化のない快適なシャワーを実現!>

\*出湯・止水のたびに湯温が変化する「冷水サンドイッチ現象」を防ぎます。

**Q-TEC制御**

シャワーでよく使う40℃付近での冷水サンドイッチ現象に効果を発揮します。

**PRO-TECメカ**

湯水ほぼ全湯量域で不快な冷水サンドイッチ現象を防止する最も先進的制御方式です。

**低温度出湯**

\*夏場におすすめ。入浴スタイルもエコで涼しげ。

PRO-TECメカの機能を応用し、35℃、32℃といった低湯量での出湯が可能!

※夏場など水温が高い場合、出湯量が少ない場合、低湯量の出湯が出ない場合があります。(従来の最低出湯湯量は37℃)

**ターボ給湯**

\*最大出湯量が2.5%アップ。

主に水温が高くなる夏場、設定温度が低めのときに威力を発揮します。

**NORITZ**

※本書に掲載されている情報が現況と相違している場合には、現況優先と致します。

※本書に掲載されている写真はイメージです。



# 建築工法《基礎・構造・断熱仕様》

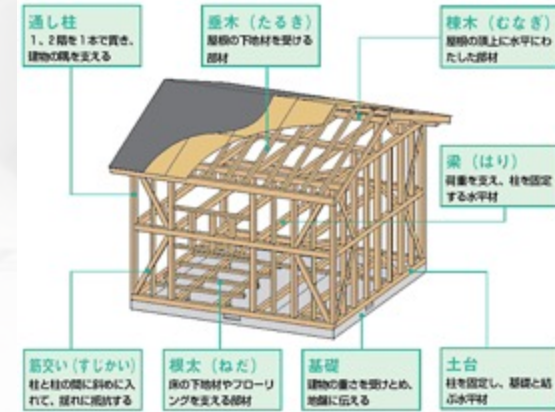
## 《基礎》

べた基礎を採用。  
布基礎に比べ、**耐震性**に優れ、  
地面からあがってくる**湿気を防止**  
する、**基礎パッキング**を採用。  
建物の全周から風を取り込むこ  
とができ、床下全体をまんべん  
なく**換気**しています。床下の湿気を  
排除し、土台の腐れを防ぎ、  
**シロアリ**を寄せ付けにくい環境を  
つくります。



## 《構造》

木造軸組工法を採用。  
主に柱や梁といった軸組で支え  
る、日本木材住宅主流の工法。  
木は表面が燃えて炭の壁ができる  
ことで、内部まで燃え進むのを  
防ぐことができ、**燃えにくい素材**  
として、住宅に適しています。  
木は**軽くて、丈夫で、しなやかな**  
ことから、他構造に比べ、**耐震性**  
にも優れており、大きな力を受け  
たときにも**安心安全な素材**です。



## 《断熱仕様》

高性能グラスウールを採用。  
断熱化されていない住宅は、部  
屋の中でも空間の温度差ができ  
てしまい、ヒートショックのリスクが  
ありましたが、高性能グラスウール  
を採用し、断熱化された住宅  
は、空間の温度差が少なく、**快適**  
に過ごすことができます。  
また、冷暖房にかかる負荷も少  
ないため、**経済的**で**永住性**が  
あります。

『劣化対策等級3/維持管理等級2以上の住宅』

標準対応  
**フラット35S「Bプラン」**  
対応仕様

長期固定で低金利

**【フラット35】S**



## 住宅に関するお客様の不安・不足を取り除く、**3**つの安心

ミッションは何よりも“保証の要らない商品を創る事”です。  
万一の際に起きる“ご不安の解消”を保証いたします。

有事の際でも、即時対応可能な体制を整え、  
常にお客様のご安心をサポートいたします。

仕入れから企画の細部に渡り、細かな基準を設ける事で、  
施工不備等、あらゆるリスクの排除体制を敷いております。

**01**  
**充実の保証**  
故障に対する  
保証が充実

### 自社アフター保証サービス

仕入れ・企画・販売が一元化されている事により、スピーディな対応が可能です。  
同時に問題を全体で共有し、2度と起こさない為の連携も可能になります。

### 10年設備保証サービス

通常のメーカー保証1年に対し、10年まで保証範囲を拡大する事で、  
将来的な故障にも対応する事ができます。  
10年間設備保証する業者は多くありません。

**02**  
**充実の安心**  
緊急の際にも  
安心が充実

### 設備トラブルの際にも**充実の安心対応**

キッチンやバス、洗面化粧台やトイレ等、急なトラブルが発生した際には、  
24時間365日いつでもご対応させていただける体制を整えております。

**03**  
**フローの仕組化**  
当社のワークフローを  
徹底的に強化した  
安心フロー

### 施工箇所の基準化

仕入れから企画の細部に渡って細かな基準を設ける事で、  
施工不備等のあらゆるリスクを排除する体制を敷いております。

### Wチェックによる検査体制

入口(仕入れ担当)と出口(施工担当)それぞれにて  
数十にも及ぶチェック体制を敷く事で、  
見落としを未然に防ぐ体制を敷いております。

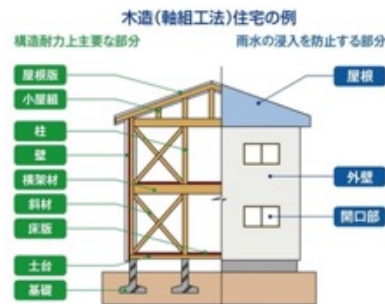
### 物件見学時の指標確認サービス

イメージの差異防止や指標を即座に確認いただけるご案内ツールによって、  
指標から見た物件毎の魅力を現地にて直接、ご確認いただけます。

## 故障リスクへの **2**つの対応

### 《JIO10年保証付住宅》

当社の住宅は消費者を保護する  
住宅瑕疵担保履行法に対応した**保険付き住宅**です



### 《地盤補償》

地盤調査・地盤補強工事の対象業務に起因して**地盤が沈下**し、  
対象住宅に財物の損壊が発生した場合、  
住宅の**水平修復**、**原状復帰**のための役務を**補償**します。

#### 【補償期間】

地盤調査の判定日から始まり、引渡し日から **20年間**

#### 【補償額】

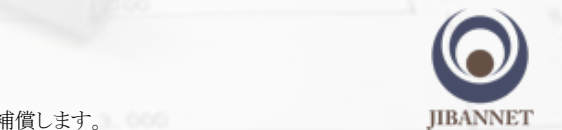
1事故当たり最高 **5,000万円**

#### 【免責事項】

免責全額、縮小てん補はなし **負担金0円**

#### 【補償内容】

建物の不同沈下に対し、水平修復、現状復帰に必要な役務を補償します。





MIRAI BLAND CONCEPT ~ミライブランドコンセプト~



より多くのお客様に必要とされ続ける  
「デザイン性」「機能性」「安心性」「永住性」を追求し、  
さらにグレードアップさせた邸宅、それが「MIRAI grand」